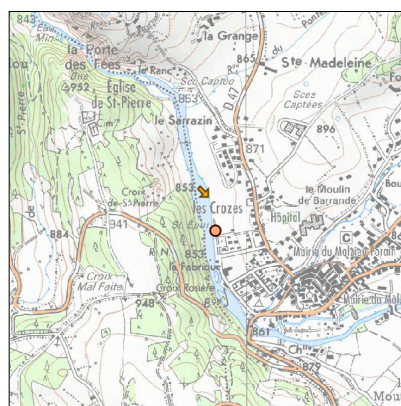
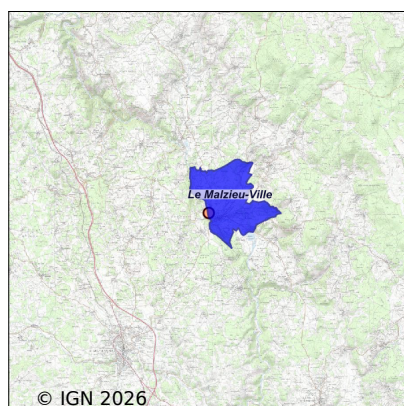


Système d'assainissement 2023

LE MALZIEU VILLE

Réseau de type Mixte



Station : LE MALZIEU VILLE

Code Sandre	0548090V001
Nom du maître d'ouvrage	COMMUNE DE LE MALZIEU VILLE
Nom de l'exploitant	-
Date de mise en service	septembre 1981
Date de mise hors service	-
Niveau de traitement	Secondaire bio (Ntk et Pt phy-chi)
Capacité	1 990 équivalent-habitant
Charge nominale DBO5	118 Kg/j
Charge nominale DCO	203 Kg/j
Charge nominale MES	72 Kg/j
Débit nominal temps sec	443 m3/j
Débit nominal temps pluie	643 m3/j
Filières EAU	File 1: Prétraitements, Boues activées faible charge, aération p File 2: Stockage avant traitement, Prétraitements, Boues activées faible charge, aération p, Traitement physico-chimique en aération
Filières BOUE	
Filières ODEUR	
Coordonnées du point de rejet (Lambert 93)	725 678, 6 417 641 - Coordonnées établies (précision du décamètre)
Milieu récepteur	Rivière - La Truyère

Chronologie des raccordements au réseau

Raccordements communaux

100% de Le Malzieu-Ville depuis 1964

Observations SDDE

Système de collecte

Des travaux de voiries et de remplacement des réseaux ont été effectués sur la route de St Léger du Malzieu durant l'année 2023.

Toutefois, certains secteurs identifiés très pourvoyeurs en eaux claires parasites restent encore toujours à corriger. Il faut poursuivre absolument la mise en conformité du réseau de collecte.

Un projet de raccordement d'une activité laitière est toujours en cours sur le réseau et devra fait l'objet d'un arrêté d'autorisation de la commune ainsi que d'une convention définissant précisément les conditions techniques d'acceptabilité.

Station d'épuration

Soumise à des taux de charges organiques modérés à notables en période estivale et de forte fréquentation touristique, le système d'assainissement du Malzieu Ville a atteint des performances de dépollution correctes tout au long de l'année 2023 mais comme l'année précédente avec des dépassements des niveaux de rejets sur le NTK.

La concentration des boues activées dans le bassin d'aération est restée encore excessive tout au long de l'année 2023 ce qui a largement contribué à ces difficultés de nitrification.

La gestion de la déphosphatation physico-chimique a été globalement bien maîtrisée par l'exploitant.

L'entretien des équipements électromécaniques, en partenariat avec le SDEE, doit être conforté et réalisé chaque année.

Le niveau d'exploitation est sérieux et régulier.

Sous produits

Les cycles d'extractions doivent être augmentés avec comme objectif de maintenir une concentration des boues activées proche de 5 g/l en matières sèches.

Données chiffrées

Tableau de synthèse

Paramètre	Pollution entrante			Rendement	Pollution sortante	
	Charge	Capacité	Concentration		Charge	Concentration
VOL	303 m3/j	47 %			303 m3/j	
DBO5	64 Kg/j	54 %	222 mg/l	97 %	1,9 Kg/j	6,4 mg/l
DCO	101 Kg/j	50 %	350 mg/l	88 %	12,5 Kg/j	42 mg/l
MES	54 Kg/j		184 mg/l	96 %	2,2 Kg/j	7,1 mg/l
NGL	11,7 Kg/j		40 mg/l	78 %	2,6 Kg/j	8,9 mg/l
NTK	11,5 Kg/j		40 mg/l	89 %	1,3 Kg/j	4,5 mg/l
PT	1,7 Kg/j		5,7 mg/l	51 %	0,8 Kg/j	2,7 mg/l

Problèmes rencontrés en 2023

Problèmes liés...

... à la collecte des effluents	Non
...à l'atteinte des performances européennes	Non
...à l'autosurveillance	Non
...à l'exploitation des ouvrages	Non
...à la production des boues	Non
...à la vétusté	Non
...à la destination des sous-produits	Non

Accès aux données

Les données historiques sont disponibles en téléchargement depuis la thématique "Usages et pressions polluantes domestiques et urbaines" ou sous forme d'archive depuis le catalogue de données du SIE du Bassin Adour Garonne (<http://adour-garonne.eaufrance.fr>).

Accès à la fiche du Portail d'information sur l'assainissement collectif : <https://assainissement.developpement-durable.gouv.fr/pages/data/fiche-0548090V001>