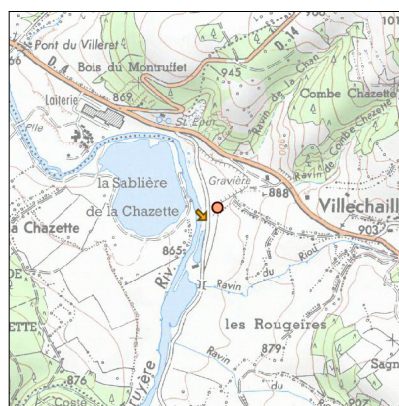
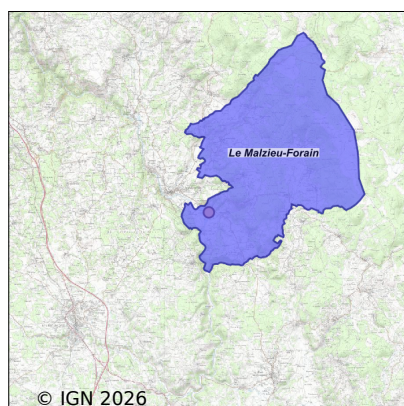


Système d'assainissement 2023

LE MALZIEU FORAIN (Vernet-La Gardelle)

Réseau de type Séparatif



Station : LE MALZIEU FORAIN (Vernet-La Gardelle)

Code Sandre	0548089V003
Nom du maître d'ouvrage	COMMUNE DU MALZIEU FORAIN
Nom de l'exploitant	-
Date de mise en service	janvier 2015
Date de mise hors service	-
Niveau de traitement	Secondaire bio (Ntk)
Capacité	250 équivalent-habitant
Charge nominale DBO5	15 Kg/j
Charge nominale DCO	30 Kg/j
Charge nominale MES	22,5 Kg/j
Débit nominal temps sec	37 m3/j
Débit nominal temps pluie	-
Filières EAU	
Filières BOUE	
Filières ODEUR	
Coordonnées du point de rejet (Lambert 93)	727 856, 6 416 502 - Coordonnées établies (précision du décamètre)
Milieu récepteur	Rivière - La Truyère

Chronologie des raccordements au réseau

Raccordements communaux

53% de Le Malzieu-Forain depuis 2018

Observations SDDE

Système de collecte

Ce réseau de collecte achemine toujours des eaux claires parasites lorsque le temps est humide sans trop d'incidence sur le fonctionnement épuratoire de la station.

Station d'épuration

Le fonctionnement épuratoire et l'entretien de la station du Villaret / Villechailles sont tout à fait satisfaisant.

Sous produits

Le curage des boues pateuses sera à envisager après 15 à 20 ans de fonctionnement de la filière.

Données chiffrées

Tableau de synthèse

Paramètre	Pollution entrante			Rendement	Pollution sortante	
	Charge	Capacité	Concentration		Charge	Concentration
VOL	18,8 m3/j	51 %			18,8 m3/j	
DBO5	0,6 Kg/j	4 %	30,9 mg/l	90 %	0,1 Kg/j	3,2 mg/l
DCO	1,4 Kg/j	5 %	75 mg/l	90 %	0,1 Kg/j	7,5 mg/l
MES	0,6 Kg/j		31,5 mg/l	90 %	0,1 Kg/j	3,2 mg/l
NGL	1,5 Kg/j		80 mg/l	0 %	1,5 Kg/j	80 mg/l
NTK	0,5 Kg/j		28,3 mg/l	64 %	0,2 Kg/j	10,1 mg/l
PT	0,1 Kg/j		6,9 mg/l	38 %	0,1 Kg/j	4,3 mg/l

Problèmes rencontrés en 2023

Problèmes liés...

... à la collecte des effluents	Non
...à l'atteinte des performances européennes	Non
...à l'autosurveillance	Non
...à l'exploitation des ouvrages	Non
...à la production des boues	Non
...à la vétusté	Non
...à la destination des sous-produits	Non

Accès aux données

Les données historiques sont disponibles en téléchargement depuis la thématique "Usages et pressions polluantes domestiques et urbaines" ou sous forme d'archive depuis le catalogue de données du SIE du Bassin Adour Garonne (<http://adour-garonne.eaufrance.fr>).

Accès à la fiche du Portail d'information sur l'assainissement collectif : <https://assainissement.developpement-durable.gouv.fr/pages/data/fiche-0548089V003>