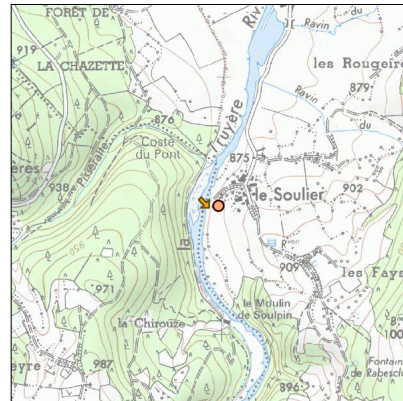
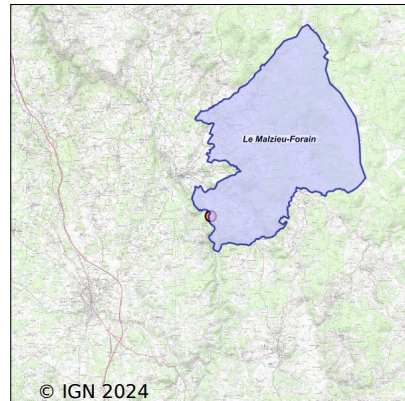


# Système d'assainissement 2022

## LE MALZIEU FORAIN (SOULIER)

### Réseau de type Mixte



## Station : LE MALZIEU FORAIN (SOULIER)

Code Sandre	0548089V001
Nom du maître d'ouvrage	COMMUNE DU MALZIEU FORAIN
Nom de l'exploitant	-
Date de mise en service	janvier 1993
Date de mise hors service	-
Niveau de traitement	Secondaire bio (Ntk)
Capacité	25 équivalent-habitant
Charge nominale DBO5	1,4 Kg/j
Charge nominale DCO	-
Charge nominale MES	2 Kg/j
Débit nominal temps sec	4 m3/j
Débit nominal temps pluie	-
Filières EAU	File 1: Zone intermédiaire avant rejet
Filières BOUE	
Filières ODEUR	
Coordonnées du point de rejet (Lambert 93)	727 516, 6 415 492 - Coordonnées établies (précision du décamètre)
Milieu récepteur	Rivière - La Truyère

## Observations SDDE

### Système de collecte

Aucun défaut de collecte observé cette année, les charges à traiter sont faibles.

### Station d'épuration

Le fonctionnement épuratoire de la station du Soulier est correct avec un bon niveau d'exploitation.

### Sous produits

La vidange de la fosse toutes eaux réalisée en 2021 sera à reprogrammer en 2023 ou 2024 suivant le constat de l'accumulation des boues.

## Données chiffrées

### Tableau de synthèse

Paramètre	Pollution entrante			Rendement	Pollution sortante	
	Charge	Capacité	Concentration		Charge	Concentration
VOL	2 m3/j	49 %			2 m3/j	
DBO5	0,6 Kg/j	43 %	308 mg/l	90 %	0,1 Kg/j	30,8 mg/l
DCO	1,5 Kg/j		750 mg/l	90 %	0,2 Kg/j	77 mg/l
MES	0,6 Kg/j		313 mg/l	90 %	0,1 Kg/j	30,8 mg/l
NGL	0,2 Kg/j		82 mg/l	0 %	0,2 Kg/j	82 mg/l
NTK	0,2 Kg/j		82 mg/l	69 %	0,1 Kg/j	25,6 mg/l
PT	0 Kg/j		10,3 mg/l	50 %	0 Kg/j	5,1 mg/l

## Accès aux données

Les données historiques sont disponibles en téléchargement depuis la thématique "Usages et pressions polluantes domestiques et urbaines" ou sous forme d'archive depuis le catalogue de données du SIE du Bassin Adour Garonne (<http://adour-garonne.eaufrance.fr>).

Accès à la fiche du Portail d'information sur l'assainissement communal : <http://assainissement.developpementdurable.gouv.fr/station.php?code=0548089V001>