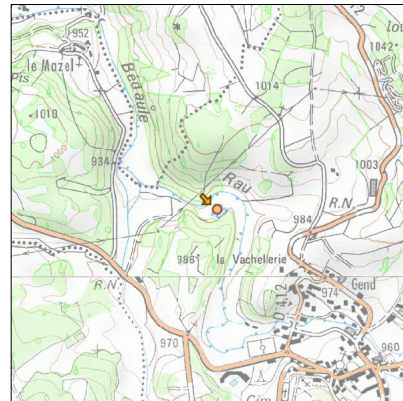
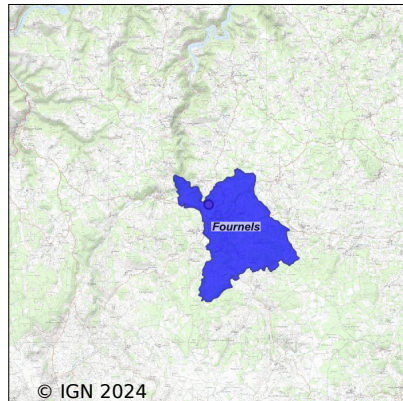


# Système d'assainissement 2022

## FOURNELS



### Station : FOURNELS

Code Sandre	0548064V001
Nom du maître d'ouvrage	COMMUNE DE FOURNELS
Nom de l'exploitant	-
Date de mise en service	août 1982
Date de mise hors service	décembre 2015
Niveau de traitement	Secondaire bio (Ntk)
Capacité	300 équivalent-habitant
Charge nominale DBO5	9 Kg/j
Charge nominale DCO	18 Kg/j
Charge nominale MES	24 Kg/j
Débit nominal temps sec	45 m3/j
Débit nominal temps pluie	-
Filières EAU	File 1: Lagunage naturel
Filières BOUE	
Filières ODEUR	
Coordonnées du point de rejet (Lambert 93)	708 984, 6 413 687 - Coordonnées établies (précision du décamètre)
Milieu récepteur	Rivière - La Bédaule

# Chronologie des raccordements au réseau

## Raccordements communaux

100% de Fournels depuis 1964

## Observations SDDE

### Système de collecte

Aucune observation

### Station d'épuration

Aucune observation

### Sous produits

Aucune observation

## Données chiffrées

Attention, cette STEP a été mise hors service en December-2016

Les données présentées ci-dessous peuvent provenir des différentes STEP suivantes, liées au même système de collecte :

0548064V002      FOURNELS n°2 (Bourg)

## Tableau de synthèse

Paramètre	Pollution entrante			Rendement	Pollution sortante	
	Charge	Capacité	Concentration		Charge	Concentration
VOL	167 m3/j	139 %			179 m3/j	
DBO5	20 Kg/j	42 %	120 mg/l	96 %	0,9 Kg/j	5 mg/l
DCO	27,2 Kg/j	28 %	163 mg/l	80 %	5,4 Kg/j	30 mg/l
MES	11,9 Kg/j		71 mg/l	93 %	0,9 Kg/j	4,8 mg/l
NGL	4,7 Kg/j		28 mg/l	-7,9 %	5,1 Kg/j	28,3 mg/l
NTK	4,6 Kg/j		27,2 mg/l	91 %	0,4 Kg/j	2,2 mg/l
PT	0,5 Kg/j		3 mg/l	63 %	0,2 Kg/j	1,1 mg/l

## Problèmes rencontrés en 2022

### Problèmes liés...

... à la collecte des effluents	Non
...à l'atteinte des performances européennes	Non
...à l'autosurveillance	Non
...à l'exploitation des ouvrages	Non
...à la production des boues	Non
...à la vétusté	Non
...à la destination des sous-produits	Non

## Accès aux données

Les données historiques sont disponibles en téléchargement depuis la thématique "Usages et pressions polluantes domestiques et urbaines" ou sous forme d'archive depuis le catalogue de données du SIE du Bassin Adour Garonne (<http://adour-garonne.eaufrance.fr>).

Accès à la fiche du Portail d'information sur l'assainissement communal : <http://assainissement.developpementdurable.gouv.fr/station.php?code=0548064V001>