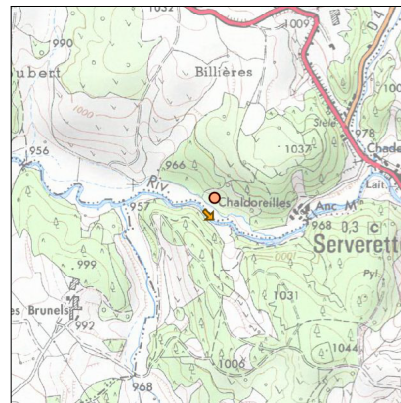
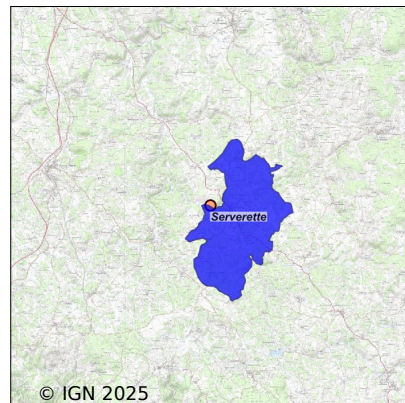


# Système d'assainissement 2023

## SERVERETTE (BOURG)

### Réseau de type Séparatif



## Station : SERVERETTE (BOURG)

Code Sandre	0548063V008
Nom du maître d'ouvrage	COMMUNE DE SERVERETTE
Nom de l'exploitant	-
Date de mise en service	septembre 2008
Date de mise hors service	-
Niveau de traitement	Secondaire bio (Ntk, Ngl et Pt phy-chi)
Capacité	600 équivalent-habitant
Charge nominale DBO5	36 Kg/j
Charge nominale DCO	72 Kg/j
Charge nominale MES	36 Kg/j
Débit nominal temps sec	117 m3/j
Débit nominal temps pluie	-
Filières EAU	File 1: Prétraitements, Disques biologiques, Traitement physico-chimique en aération, Filtres plantés
Filières BOUE	File 1: Filtres plantés de roseaux
Filières ODEUR	
Coordonnées du point de rejet (Lambert 93)	729 741, 6 400 930 - Coordonnées établies (précision du décamètre)
Milieu récepteur	Rivière - La Truyère

# Chronologie des raccordements au réseau

## Raccordements communaux

100% de Serverette depuis 1964

## Observations SDDE

### Système de collecte

Le système de collecte des eaux usées de Serverette draine toujours des eaux claires parasites en quantité importante lorsqu'il pleut et que les nappes sont hautes.

En fin d'année 2023, le SATESE a accompagné le nouvel exploitant dans la découverte de ce réseau avec des conditions humides favorables aux observations de ces flux hydrauliques.

Ce type de recherches est à poursuivre pour mieux connaître l'état de ce système de collecte et ses comportements. Elles permettent ensuite de cibler au mieux les secteurs prioritaires où des travaux de mise en conformité s'imposent.

### Station d'épuration

Les charges hydrauliques et organiques observées cette année lors des deux mesures sont modérées et sont dans la moyenne de celles déjà enregistrées ces dernières années.

Malgré un changement d'exploitant en cours d'année, l'exploitation et l'investissement de temps ont été maintenus à un très bon niveau. Cela est à poursuivre car la station d'épuration obtient ainsi de bonnes performances épuratoires.

Ces dernières ont respecté sans difficulté les exigences épuratoires assignées à l'installation. La déphosphatation a bien été gérée mais il est absolument nécessaire d'anticiper une future livraison de réactif de type chlorure ferrique face aux nouvelles contraintes (accès et modalités de livraison).

A ce propos, des travaux de mise à niveau du chemin d'accès de la station sont à programmer pour le maintien d'une accessibilité correcte de l'installation pour la commune elle-même et ses prestataires.

### Sous produits

Le curage des boues des lits 1 et 2 a été réalisé en début d'automne 2018.

Compte-tenu des coûts induits par ces opérations, il est rappelé au maître d'ouvrage la nécessité d'une préparation budgétaire et technique bien en amont de l'année du curage elle-même.

## Données chiffrées

### Tableau de synthèse

Paramètre	Pollution entrante			Rendement	Pollution sortante	
	Charge	Capacité	Concentration		Charge	Concentration
VOL	40 m3/j	34 %			40 m3/j	
DBO5	22,5 Kg/j	63 %	570 mg/l	98 %	0,4 Kg/j	10 mg/l
DCO	31,5 Kg/j	44 %	800 mg/l	92 %	2,6 Kg/j	65 mg/l
MES	14,6 Kg/j		370 mg/l	95 %	0,7 Kg/j	18 mg/l
NGL	3,2 Kg/j		81 mg/l	32 %	2,2 Kg/j	55 mg/l
NTK	3,2 Kg/j		80 mg/l	82 %	0,6 Kg/j	14,7 mg/l
PT	0,4 Kg/j		11,1 mg/l	77 %	0,1 Kg/j	2,5 mg/l

### Problèmes rencontrés en 2023

#### Problèmes liés...

... à la collecte des effluents	Non
...à l'atteinte des performances européennes	Non
...à l'autosurveillance	Non
...à l'exploitation des ouvrages	Non
...à la production des boues	Non
...à la vétusté	Non
...à la destination des sous-produits	Non

### Accès aux données

Les données historiques sont disponibles en téléchargement depuis la thématique "Usages et pressions polluantes domestiques et urbaines" ou sous forme d'archive depuis le catalogue de données du SIE du Bassin Adour Garonne (<http://adour-garonne.eaufrance.fr>).

Accès à la fiche du Portail d'information sur l'assainissement collectif : <https://assainissement.developpement-durable.gouv.fr/pages/data/fiche-0548063V008>