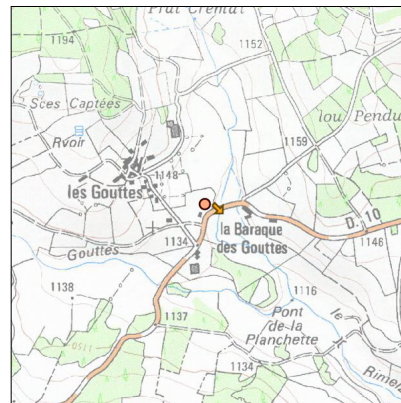
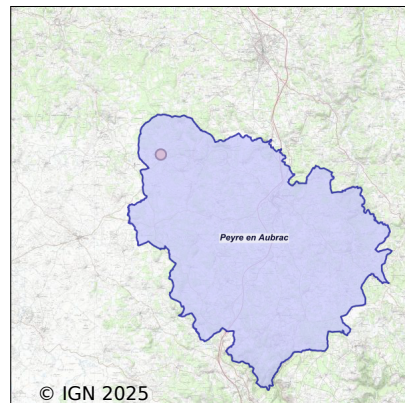


Système d'assainissement 2023

PEYRE EN AUBRAC (FAU DE PEYRE -LES GOUTTES)

Réseau de type Séparatif



Station : PEYRE EN AUBRAC (FAU DE PEYRE -LES

Code Sandre	0548060V003
Nom du maître d'ouvrage	COMMUNE DE PEYRE EN AUBRAC
Nom de l'exploitant	-
Date de mise en service	janvier 2007
Date de mise hors service	-
Niveau de traitement	Secondaire bio (Ntk)
Capacité	50 équivalent-habitant
Charge nominale DBO5	3 Kg/j
Charge nominale DCO	6 Kg/j
Charge nominale MES	3 Kg/j
Débit nominal temps sec	7 m3/j
Débit nominal temps pluie	-
Filières EAU	File 1: Filtres à sables
Filières BOUE	
Filières ODEUR	
Coordonnées du point de rejet (Lambert 93)	715 654, 6 405 183 - Coordonnées établies (précision du décamètre)
Milieu récepteur	Rivière - La Rimeizenc

Observations SDDE

Système de collecte

Pas d'anomalie à signaler sur ce réseau de collecte, il faut maintenir une vigilance renforcée sur ce dernier.

Station d'épuration

Le fonctionnement global de cette installation épuratoire a été correct en 2023 mais on observe un niveau de nitrification anormalement faible en sortie du filtre à sable pourtant tout récemment réhabilité à neuf en 2022.

Face à cette situation, les alternances d'alimentation hebdomadaire seront à compter de 2024 intégralement assurée par les exploitants. De plus, un suivi particulier va être mis en place via des tests bandelettes répétés dans le temps pour analyser plus finement les comportements de cet équipement.

Sous produits

Bonne périodicité de vidange des boues de la fosse toutes eaux à maintenir.

Données chiffrées

Tableau de synthèse

Paramètre	Pollution entrante			Rendement	Pollution sortante	
	Charge	Capacité	Concentration		Charge	Concentration
VOL	3,8 m3/j	54 %			3,8 m3/j	
DBO5	1,2 Kg/j	39 %	309 mg/l	90 %	0,1 Kg/j	32 mg/l
DCO	2,8 Kg/j	47 %	750 mg/l	90 %	0,3 Kg/j	75 mg/l
MES	1,2 Kg/j		312 mg/l	90 %	0,1 Kg/j	32 mg/l
NGL	0,3 Kg/j		80 mg/l	0 %	0,3 Kg/j	80 mg/l
NTK	0,3 Kg/j		80 mg/l	63 %	0,1 Kg/j	29,3 mg/l
PT	0 Kg/j		10,7 mg/l	25 %	0 Kg/j	8 mg/l

Accès aux données

Les données historiques sont disponibles en téléchargement depuis la thématique "Usages et pressions polluantes domestiques et urbaines" ou sous forme d'archive depuis le catalogue de données du SIE du Bassin Adour Garonne (<http://adour-garonne.eaufrance.fr>).

Accès à la fiche du Portail d'information sur l'assainissement collectif : <https://assainissement.developpement-durable.gouv.fr/pages/data/fiche-0548060V003>