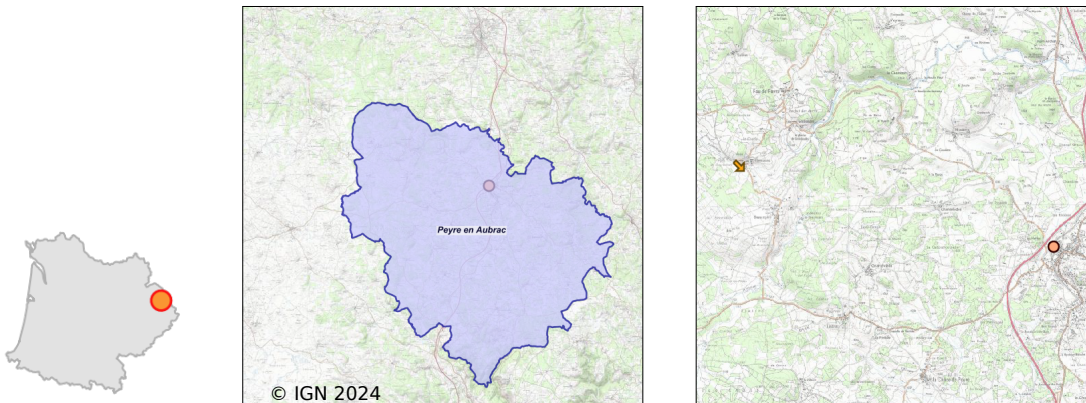


Système d'assainissement 2022

PEYRE EN AUBRAC (FAU DE PEYRE - RIMEIZINC)

Réseau de type Séparatif



Station : PEYRE EN AUBRAC (FAU DE PEYRE - RIMEIZINC)

Code Sandre	0548060V001
Nom du maître d'ouvrage	COMMUNE DE PEYRE EN AUBRAC
Nom de l'exploitant	-
Date de mise en service	janvier 1990
Date de mise hors service	-
Niveau de traitement	Secondaire bio (Ntk)
Capacité	50 équivalent-habitant
Charge nominale DBO5	3 Kg/j
Charge nominale DCO	6 Kg/j
Charge nominale MES	4 Kg/j
Débit nominal temps sec	7 m3/j
Débit nominal temps pluie	-
Filières EAU	File 1: Zone intermédiaire avant rejet
Filières BOUE	
Filières ODEUR	
Coordonnées du point de rejet (Lambert 93)	722 309, 6 402 744 - Coordonnées établies (précision du décamètre)
Milieu récepteur	Rivière - La Rimeizenc

Observations SDDE

Système de collecte

Aucune anomalie constatée cette année.

Station d'épuration

Fonctionnement satisfaisant de la station, la présence occasionnelle de bovins sur la zone d'épandage est à proscrire.

Sous produits

Bonne périodicité de vidange des boues de la fosse toutes eaux à maintenir.

Données chiffrées

Tableau de synthèse

Paramètre	Pollution entrante			Rendement	Pollution sortante	
	Charge	Capacité	Concentration		Charge	Concentration
VOL	3,8 m3/j	54 %			3,8 m3/j	
DBO5	1,2 Kg/j	39 %	309 mg/l	90 %	0,1 Kg/j	32 mg/l
DCO	2,8 Kg/j	47 %	750 mg/l	90 %	0,3 Kg/j	75 mg/l
MES	1,2 Kg/j		312 mg/l	90 %	0,1 Kg/j	32 mg/l
NGL	0,3 Kg/j		80 mg/l	0 %	0,3 Kg/j	80 mg/l
NTK	0,3 Kg/j		80 mg/l	63 %	0,1 Kg/j	29,3 mg/l
PT	0 Kg/j		10,7 mg/l	25 %	0 Kg/j	8 mg/l

Accès aux données

Les données historiques sont disponibles en téléchargement depuis la thématique "Usages et pressions polluantes domestiques et urbaines" ou sous forme d'archive depuis le catalogue de données du SIE du Bassin Adour Garonne (<http://adour-garonne.eaufrance.fr>).

Accès à la fiche du Portail d'information sur l'assainissement communal : <http://assainissement.developpementdurable.gouv.fr/station.php?code=0548060V001>