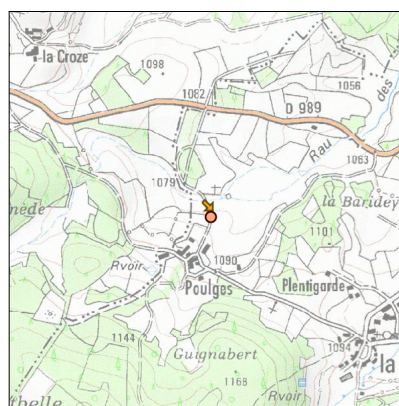
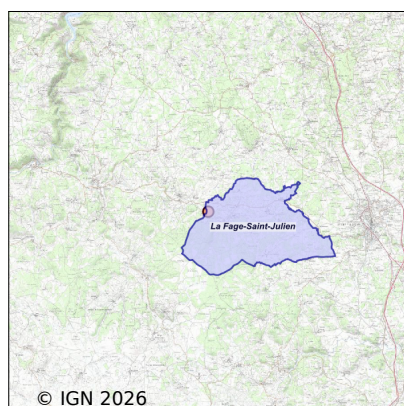


Système d'assainissement 2023

LA FAGE-SAINT-JULIEN (Poulges)

Réseau de type Séparatif



Station : LA FAGE-SAINT-JULIEN (Poulges)

Code Sandre	0548059V006
Nom du maître d'ouvrage	COMMUNE DE LA FAGE SAINT JULIEN
Nom de l'exploitant	-
Date de mise en service	juin 2007
Date de mise hors service	-
Niveau de traitement	Secondaire bio (Ntk)
Capacité	25 équivalent-habitant
Charge nominale DBO5	1,5 Kg/j
Charge nominale DCO	3 Kg/j
Charge nominale MES	1,5 Kg/j
Débit nominal temps sec	4 m3/j
Débit nominal temps pluie	-
Filières EAU	File 1: Filtres à sables
Filières BOUE	
Filières ODEUR	
Coordonnées du point de rejet (Lambert 93)	714 497, 6 411 983 - Coordonnées établies (précision du décamètre)
Milieu récepteur	Rivière - Ruisseau de Malagazagne

Observations SDDE

Système de collecte

Aucune observation

Station d'épuration

Le fonctionnement épuratoire de la station de Lachamp demeure satisfaisant.

Le suivi et l'entretien régulier de cette structure épuratoire doivent être maintenus en respectant les fréquences d'alternance sur le filtre à sable.

Sous produits

L'opération d'hydrocurage annuelle a été réalisée suite à la visite du SATESE du 16 octobre 2023.

Données chiffrées

Tableau de synthèse

Paramètre	Pollution entrante			Rendement	Pollution sortante	
	Charge	Capacité	Concentration		Charge	Concentration
VOL	2 m3/j	49 %			2 m3/j	
DBO5	0,6 Kg/j	40 %	308 mg/l	90 %	0,1 Kg/j	30,8 mg/l
DCO	1,5 Kg/j	49 %	750 mg/l	90 %	0,2 Kg/j	77 mg/l
MES	0,6 Kg/j		313 mg/l	90 %	0,1 Kg/j	30,8 mg/l
NGL	0,2 Kg/j		82 mg/l	0 %	0,2 Kg/j	82 mg/l
NTK	0,2 Kg/j		82 mg/l	69 %	0,1 Kg/j	25,6 mg/l
PT	0 Kg/j		10,3 mg/l	50 %	0 Kg/j	5,1 mg/l

Accès aux données

Les données historiques sont disponibles en téléchargement depuis la thématique "Usages et pressions polluantes domestiques et urbaines" ou sous forme d'archive depuis le catalogue de données du SIE du Bassin Adour Garonne (<http://adour-garonne.eaufrance.fr>).

Accès à la fiche du Portail d'information sur l'assainissement collectif : <https://assainissement.developpement-durable.gouv.fr/pages/data/fiche-0548059V006>