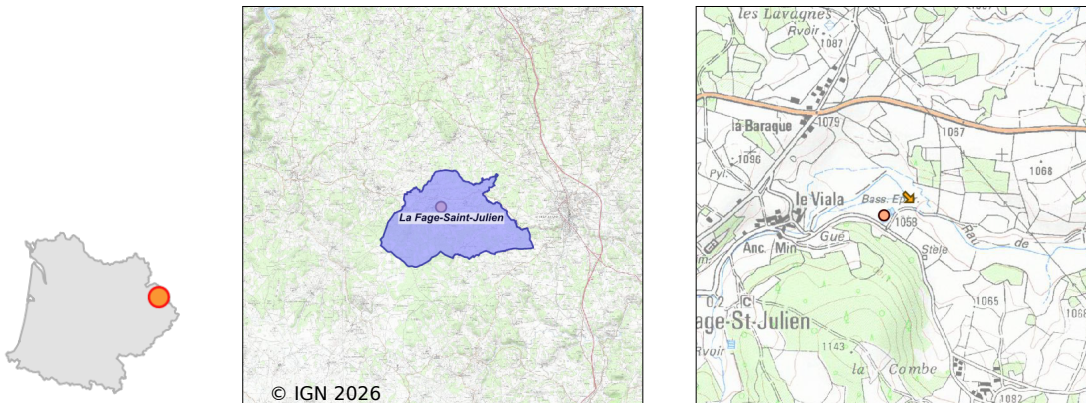


Système d'assainissement 2024

LA FAGE ST JULIEN (BOURG-VIALA-CHAU)

Réseau de type Séparatif



Station : LA FAGE ST JULIEN (BOURG-VIALA-CHAU)

Code Sandre	0548059V001
Nom du maître d'ouvrage	COMMUNE DE LA FAGE SAINT JULIEN
Nom de l'exploitant	-
Date de mise en service	juin 1993
Date de mise hors service	-
Niveau de traitement	Secondaire bio (Ntk)
Capacité	180 équivalent-habitant
Charge nominale DBO5	10 Kg/j
Charge nominale DCO	14,6 Kg/j
Charge nominale MES	12 Kg/j
Débit nominal temps sec	27 m3/j
Débit nominal temps pluie	-
Filières EAU	File 1: Lagunage naturel
Filières BOUE	
Filières ODEUR	
Coordonnées du point de rejet (Lambert 93)	716 041, 6 411 835 - Coordonnées établies (précision du décamètre)
Milieu récepteur	Rivière - Ruisseau de la Fage

Observations SDDE

Système de collecte

Aucune observation

Station d'épuration

Les trois bassins continuent de se dégrader au niveau des géomembranes.

Le maître d'ouvrage ne souhaite toujours pas engager des travaux de réhabilitation sur cette structure épuratoire.

Sous produits

Malgré la nécessité d'effectuer le curage des boues du premier bassin, cette opération n'est pas prévu dans un proche avenir.

Données chiffrées

Tableau de synthèse

Paramètre	Pollution entrante			Rendement	Pollution sortante	
	Charge	Capacité	Concentration		Charge	Concentration
VOL	13,5 m3/j	50 %			13,5 m3/j	
DBO5	4,2 Kg/j	42 %	309 mg/l	90 %	0,4 Kg/j	31,1 mg/l
DCO	10,1 Kg/j	69 %	750 mg/l	90 %	1 Kg/j	75 mg/l
MES	4,2 Kg/j		313 mg/l	90 %	0,4 Kg/j	31,1 mg/l
NGL	1,1 Kg/j		80 mg/l	0 %	1,1 Kg/j	80 mg/l
NTK	1,1 Kg/j		80 mg/l	65 %	0,4 Kg/j	28,1 mg/l
PT	0,2 Kg/j		11,1 mg/l	33 %	0,1 Kg/j	7,4 mg/l

Accès aux données

Les données historiques sont disponibles en téléchargement depuis la thématique "Usages et pressions polluantes domestiques et urbaines" ou sous forme d'archive depuis le catalogue de données du SIE du Bassin Adour Garonne (<http://adour-garonne.eaufrance.fr>).

Accès à la fiche du Portail d'information sur l'assainissement collectif : <https://assainissement.developpement-durable.gouv.fr/pages/data/fiche-0548059V001>