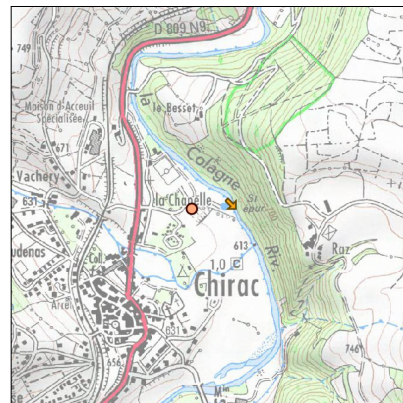
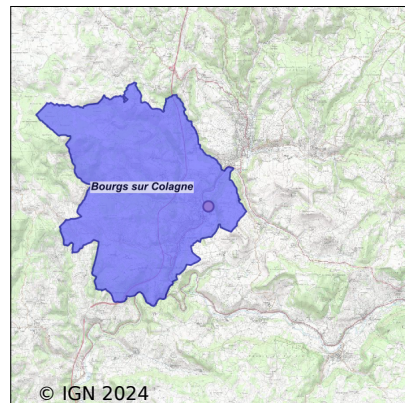


Système d'assainissement 2022

CHIRAC (BOURG)



Station : CHIRAC (BOURG)

Code Sandre	0548049V004
Nom du maître d'ouvrage	COMMUNAUTE DE COMMUNES DU GEVAUDAN
Nom de l'exploitant	-
Date de mise en service	janvier 2008
Date de mise hors service	-
Niveau de traitement	Secondaire bio (Ntk, Ngl et Pt phy-chi)
Capacité	1 900 équivalent-habitant
Charge nominale DBO5	108 Kg/j
Charge nominale DCO	170 Kg/j
Charge nominale MES	108 Kg/j
Débit nominal temps sec	225 m3/j
Débit nominal temps pluie	-
Filières EAU	File 1: Prétraitements, Boues activées faible charge, aération p
Filières BOUE	File 1: Filtration à bande
Filières ODEUR	
Coordonnées du point de rejet (Lambert 93)	721 442, 6 380 941 - Coordonnées établies (précision du décamètre)
Milieu récepteur	Rivière - La Colagne

Chronologie des raccordements au réseau

Raccordements communaux

50% de Bourgs sur Colagne depuis 2016

Observations SDDE

Système de collecte

Le contexte hydro-climatique majoritairement sec cette année 2022 a permis d'enregistrer des charges hydrauliques modérées.

A noter que par temps de pluies, les surcharges hydrauliques sont toujours présentes et confirment la nécessité de poursuivre les travaux de mise en conformité du réseau de collecte.

Les charges organiques enregistrées sur la station de traitement en 2022 sont restées stables et modérées.

Station d'épuration

La station de traitement des eaux usées de Chirac a assuré des performances épuratoires très satisfaisantes tout au long de l'année 2022 sur l'ensemble des paramètres réglementaires.

Le suivi et l'entretien des équipements électromécaniques sont bien adaptés. La gestion de la file eau et de la file boues reste toujours correctement maîtrisée par l'exploitant.

Il est rappelé que des vérifications décennales « lourdes » devront être intégrées à l'exploitation annuelle dans les années à venir (vidanges des bassins pour vérification du génie civil et équipement).

Sous produits

L'étude qui devrait être initiée en 2018 dans le sens de la mise en place d'un plan d'épandage matérialisé avec Marvejols, reste nécessaire et attendue.

La situation actuelle reste donc budgétairement très pénalisante.

La station reçoit aussi pour retraitement des boues de la station du Monastier Pin Moriés .

Données chiffrées

Tableau de synthèse

Paramètre	Pollution entrante			Rendement	Pollution sortante	
	Charge	Capacité	Concentration		Charge	Concentration
VOL	94 m3/j	42 %			89 m3/j	
DBO5	42 Kg/j	39 %	450 mg/l	99 %	0,3 Kg/j	3,8 mg/l
DCO	67 Kg/j	40 %	720 mg/l	94 %	3,9 Kg/j	44 mg/l
MES	33 Kg/j		350 mg/l	98 %	0,7 Kg/j	8,3 mg/l
NGL	8,9 Kg/j		95 mg/l	94 %	0,5 Kg/j	6 mg/l
NTK	8,9 Kg/j		95 mg/l	94 %	0,5 Kg/j	5,8 mg/l
PT	1,1 Kg/j		12,1 mg/l	32 %	0,8 Kg/j	8,7 mg/l

Problèmes rencontrés en 2022

Problèmes liés...

... à la collecte des effluents	Non
...à l'atteinte des performances européennes	Non
...à l'autosurveillance	Non
...à l'exploitation des ouvrages	Non
...à la production des boues	Non
...à la vétusté	Non
...à la destination des sous-produits	Non

Accès aux données

Les données historiques sont disponibles en téléchargement depuis la thématique "Usages et pressions polluantes domestiques et urbaines" ou sous forme d'archive depuis le catalogue de données du SIE du Bassin Adour Garonne (<http://adour-garonne.eaufrance.fr>).

Accès à la fiche du Portail d'information sur l'assainissement communal : <http://assainissement.developpementdurable.gouv.fr/station.php?code=0548049V004>