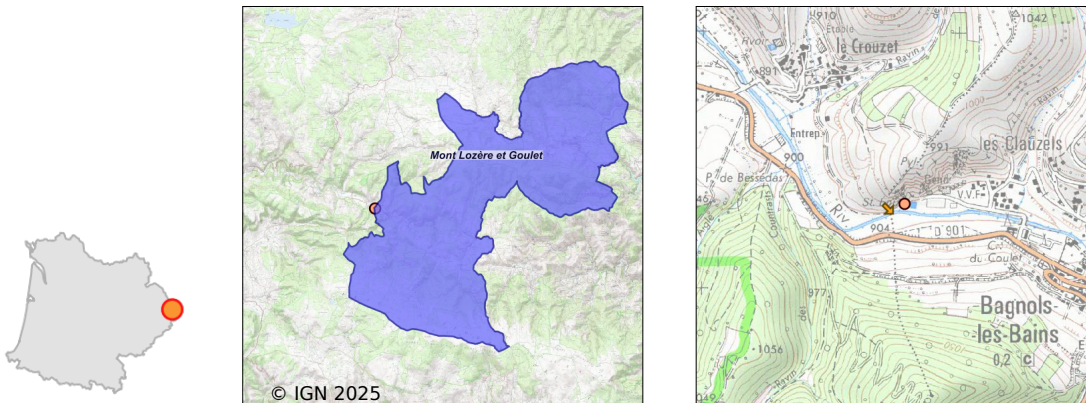


Système d'assainissement 2023

MONT LOZERE ET GOULET (BAGNOLS LES BAINS - CHADENET)



Station : MONT LOZERE ET GOULET (BAGNOLS LES BAINS)

Code Sandre	0548037V001
Nom du maître d'ouvrage	COMMUNE DE MONT LOZERE ET GOULET
Nom de l'exploitant	-
Date de mise en service	avril 2011
Date de mise hors service	-
Niveau de traitement	Secondaire bio (Ntk)
Capacité	1 700 équivalent-habitant
Charge nominale DBO5	102 Kg/j
Charge nominale DCO	204 Kg/j
Charge nominale MES	153 Kg/j
Débit nominal temps sec	410 m ³ /j
Débit nominal temps pluie	-
Filières EAU	File 1: Prétraitements, Décantation physique, Disques biologiques
Filières BOUE	File 1: Filtres plantés de roseaux
Filières ODEUR	
Coordonnées du point de rejet (Lambert 93)	752 031, 6 379 147 - Coordonnées établies (précision du décamètre)
Milieu récepteur	Rivière - Le Lot

Chronologie des raccordements au réseau

Raccordements communaux

40% de Mont Lozère et Goulet depuis 2016

Raccordements des établissements industriels

ETS THERMAL DE BAGNOLS LES BAINS depuis 1964

Observations SDDE

Système de collecte

Les charges collectées sont globalement en hausse en cette année 2023 notamment sur le plan organique. Elles restent cependant très modérées eu égard à la capacité nominale de l'équipement.

La surveillance des déversoirs d'orage est toujours assurée avec régularité et à maintenir. Un dessablage est programmé à leur niveau.

Un examen de l'implication des projets d'aménagement du carrefour de la RD41 sur les réseaux d'assainissement est à prévoir afin d'envisager d'éventuels travaux sur le réseau d'assainissement de ce secteur ainsi que sur les tronçons amont.

Station d'épuration

Si les rendements épuratoires restent excellents sur les paramètres carbonés et azotés, ceux concernant le phosphore n'ont pu respecter les exigences épuratoires lors des mesures d'autosurveillance.

Des adaptations de gestion des boues vont être testées en 2024 afin d'améliorer ce point avant d'envisager des solutions curatives.

L'exploitation de ce système reste pertinente et régulière.

Sous produits

Depuis 2021, les boues issues du décanteur digesteur sont extraites puis acheminées vers la station voisine du Bleynard.

Données chiffrées

Les données présentées ci-dessous peuvent provenir des différentes STEP suivantes, liées au même système de collecte :

0548014V001 BAGNOLS LES BAINS (Chadenet)

Tableau de synthèse

Paramètre	Pollution entrante			Rendement	Pollution sortante	
	Charge	Capacité	Concentration		Charge	Concentration
VOL	78 m ³ /j	19 %			73 m ³ /j	
DBO ₅	13,8 Kg/j	14 %	180 mg/l	95 %	0,7 Kg/j	9,5 mg/l
DCO	24,4 Kg/j	12 %	313 mg/l	85 %	3,6 Kg/j	48 mg/l
MES	12 Kg/j		155 mg/l	94 %	0,7 Kg/j	9,2 mg/l
NGL	3 Kg/j		39 mg/l	41 %	1,8 Kg/j	24,2 mg/l
NTK	3 Kg/j		39 mg/l	88 %	0,3 Kg/j	4,8 mg/l
PT	0,4 Kg/j		5 mg/l	2 %	0,4 Kg/j	5,1 mg/l

Problèmes rencontrés en 2023

Problèmes liés...

... à la collecte des effluents	Non
...à l'atteinte des performances européennes	Non
...à l'autosurveillance	Non
...à l'exploitation des ouvrages	Non
...à la production des boues	Non
...à la vétusté	Non
...à la destination des sous-produits	Non

Accès aux données

Les données historiques sont disponibles en téléchargement depuis la thématique "Usages et pressions polluantes domestiques et urbaines" ou sous forme d'archive depuis le catalogue de données du SIE du Bassin Adour Garonne (<http://adour-garonne.eaufrance.fr>).

Accès à la fiche du Portail d'information sur l'assainissement collectif : <https://assainissement.developpement-durable.gouv.fr/pages/data/fiche-0548037V001>