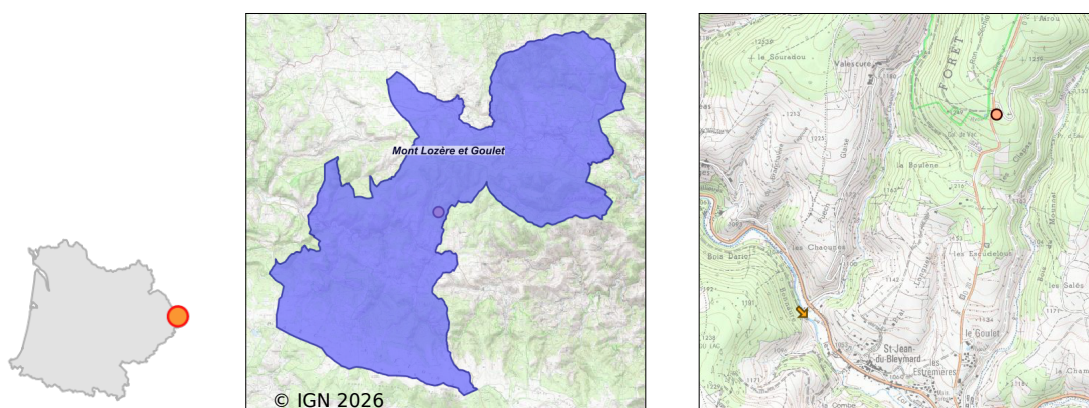


Système d'assainissement 2023

MONT LOZERE ET GOULET (LE BLEYMARD)

Réseau de type Mixte



Station : MONT LOZERE ET GOULET (LE BLEYMARD)

Code Sandre	0548027V001
Nom du maître d'ouvrage	COMMUNE DE MONT LOZERE ET GOULET
Nom de l'exploitant	COMMUNE DE MONT LOZERE ET GOULET
Date de mise en service	juin 1994
Date de mise hors service	-
Niveau de traitement	Secondaire bio (Ntk)
Capacité	1 200 équivalent-habitant
Charge nominale DBO5	72 Kg/j
Charge nominale DCO	144 Kg/j
Charge nominale MES	84 Kg/j
Débit nominal temps sec	180 m3/j
Débit nominal temps pluie	-
Filières EAU	File 1: Prétraitements, Boues activées faible charge, aération p
Filières BOUE	
Filières ODEUR	
Coordonnées du point de rejet (Lambert 93)	759 054, 6 379 363 - Coordonnées établies (précision du décamètre)
Milieu récepteur	Rivière - Le Lot

Chronologie des raccordements au réseau

Raccordements communaux

40% de Mont Lozère et Goulet depuis 2016

Observations SDDE

Système de collecte

Les taux de charges hydrauliques enregistrés en 2023 restent moyen comme l'année précédente.

Le réseau de collecte conserve une sensibilité élevée aux eaux claires parasites par temps de pluies.

Les travaux de mise en séparatif sur le secteur des Estrémières ont débuté en novembre 2023 et doivent se terminer au printemps 2024.

Les postes de relevage et les déversoirs d'orage du réseau de collecte bénéficient d'un bon suivi.

Station d'épuration

Les charges organiques à traiter observées lors des deux mesures d'autosurveillance se situent tout à fait dans les moyennes de l'historique en la matière.

Le fonctionnement du système d'assainissement du Bleymard est resté très satisfaisant tout au long de l'année 2023 grâce notamment à un excellent niveau d'exploitation.

L'état de dégradation des génies civils des bassins est très préoccupant et rappelle toute l'importance d'aboutir au plus tôt à la création d'une nouvelle station.

Sous produits

La gestion de la file boues est toujours sérieuse, les extractions sont effectuées régulièrement par l'exploitant.

Données chiffrées

Tableau de synthèse

Paramètre	Pollution entrante			Rendement	Pollution sortante	
	Charge	Capacité	Concentration		Charge	Concentration
VOL	90 m3/j	50 %			90 m3/j	
DBO5	40 Kg/j	55 %	440 mg/l	96 %	1,5 Kg/j	17 mg/l
DCO	70 Kg/j	49 %	780 mg/l	91 %	6,1 Kg/j	68 mg/l
MES	35 Kg/j		390 mg/l	97 %	1,2 Kg/j	13 mg/l
NGL	7,8 Kg/j		87 mg/l	67 %	2,6 Kg/j	28,8 mg/l
NTK	7,8 Kg/j		87 mg/l	67 %	2,6 Kg/j	28,6 mg/l
PT	1,1 Kg/j		12,2 mg/l	93 %	0,1 Kg/j	0,9 mg/l

Problèmes rencontrés en 2023

Problèmes liés...

... à la collecte des effluents	Non
... à l'atteinte des performances européennes	Non
... à l'autosurveillance	Non
... à l'exploitation des ouvrages	Non
... à la production des boues	Non
... à la vétusté	Non
... à la destination des sous-produits	Non

Accès aux données

Les données historiques sont disponibles en téléchargement depuis la thématique "Usages et pressions polluantes domestiques et urbaines" ou sous forme d'archive depuis le catalogue de données du SIE du Bassin Adour Garonne (<http://adour-garonne.eaufrance.fr>).

Accès à la fiche du Portail d'information sur l'assainissement collectif : <https://assainissement.developpement-durable.gouv.fr/pages/data/fiche-0548027V001>