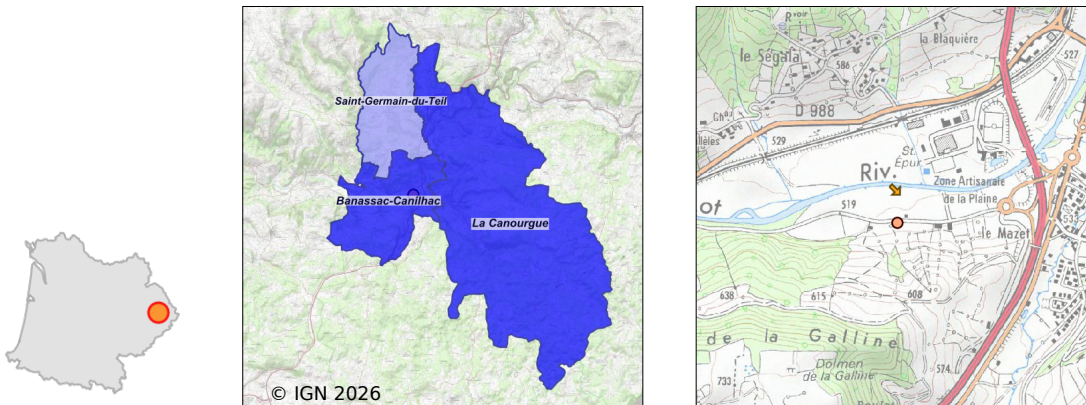


Système d'assainissement 2024

LA CANOURGUE SIVU (LA CANOURGUE-BANASSAC-ST-GERMAIN)



Station : LA CANOURGUE SIVU (LA CANOURGUE-

Code Sandre	0548017V001
Nom du maître d'ouvrage	S.I.V.U. DU PAYS D'ACCUEIL DE LA VALLEE DU LOT
Nom de l'exploitant	SOC. DISTRIBUTIONS D'EAU INTERCOMMUNALES
Date de mise en service	juillet 2008
Date de mise hors service	-
Niveau de traitement	Secondaire bio (Ntk, Ngl et Pt phy-chi)
Capacité	8 200 équivalent-habitant
Charge nominale DBO5	492 Kg/j
Charge nominale DCO	1 107 Kg/j
Charge nominale MES	738 Kg/j
Débit nominal temps sec	1 875 m3/j
Débit nominal temps pluie	2 155 m3/j
Filières EAU	File 1: Stockage avant traitement, Prétraitements, Boues activées faible charge, aération p, Bioréacteur à membrane, Filtres plantés
Filières BOUE	File 1: Filtres plantés de roseaux
Filières ODEUR	
Coordonnées du point de rejet (Lambert 93)	714 999, 6 370 818 - Coordonnées établies (précision du décamètre)
Milieu récepteur	Rivière - Le Lot

Chronologie des raccordements au réseau

Raccordements communaux

90% de Banassac-Canilhac depuis 1964

100% de La Canourgue depuis 1964

30% de Saint-Germain-du-Teil depuis 1964

Raccordements des établissements industriels

S.A. LA BERGERIE DE LOZERE depuis 1964

Observations SDDE

Système de collecte

Comme l'année précédente, en hiver et en période pluvieuse, les charges hydrauliques sont restées élevées en 2024 et modérées le reste de l'année.

Au niveau organique, les charges enregistrées sont semblables à l'année précédente et d'un niveau plutôt faible. En période de pluies régulières, l'effluent brut peut être très dilué entraînant ainsi des niveaux de charges organiques très faibles et sont indicateurs de rejets directs sur le système de collecte ou d'anomalies météorologiques.

Le réseau de collecte draine toujours des eaux claires parasites par temps de pluies, il faut donc poursuivre les travaux de mise en conformité du réseau et terminer l'étanchéification des regards immergés situés le long de St Frézal et l'Urugne.

Station d'épuration

Le fonctionnement biologique épuratoire de la station du SIVU Pays d'Accueil de la Vallée du Lot est resté satisfaisant tout au long de l'année 2024 avec de très bons rendements épuratoires enregistrés.

Comme les années précédentes, les rendements sur la déphosphatation sont parfois médiocres, l'asservissement de l'injection de chlorure est à surveiller.

L'entretien et le suivi des équipements électromécaniques sont bien gérés par l'exploitant ainsi que leur paramétrage.

Sous produits

La gestion des extractions de boues est toujours pertinente, les alternances d'alimentation des lits de séchages plantés de roseaux sont régulières.

Aucune opération de curage n'a été effectuée durant l'année 2024.

Données chiffrées

Les données présentées ci-dessous peuvent provenir des différentes STEP suivantes, liées au même système de collecte :

0548034V001 BANASSAC (LA CANOURGUE)

Année d'activité 2024 - Possibilité de déversement par temps de pluie

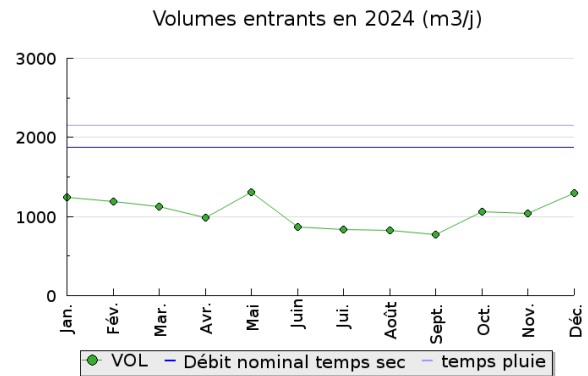
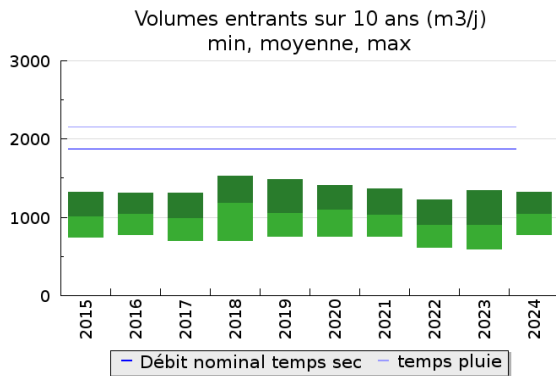
Tableau de synthèse

Paramètre	Pollution entrante			Rendement	Pollution sortante	
	Charge	Capacité	Concentration		Charge	Concentration
VOL	1 050 m3/j	48 %			1 070 m3/j	
DBO5	106 Kg/j	22 %	109 mg/l	98 %	2,6 Kg/j	2,4 mg/l
DCO	297 Kg/j	27 %	297 mg/l	93 %	19,9 Kg/j	18,9 mg/l
MES	126 Kg/j		126 mg/l	98 %	2,1 Kg/j	2 mg/l
NGL	41 Kg/j		40 mg/l	87 %	5,4 Kg/j	5,1 mg/l
NTK	40 Kg/j		40 mg/l	91 %	3,7 Kg/j	3,5 mg/l
PT	3,6 Kg/j		3,5 mg/l	67 %	1,2 Kg/j	1,1 mg/l

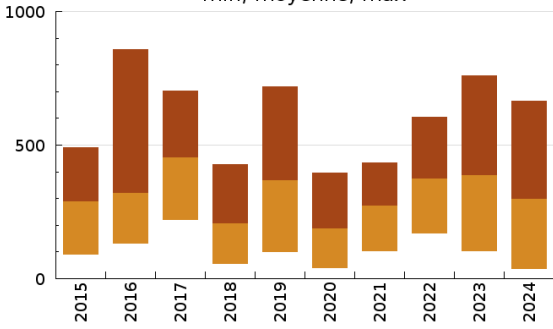
Indice de confiance

2015	2016	2017	2018	2019	2020	2021	2022	2023	2024
3/5	3/5	3/5	3/5	3/5	3/5	3/5	3/5	3/5	3/5

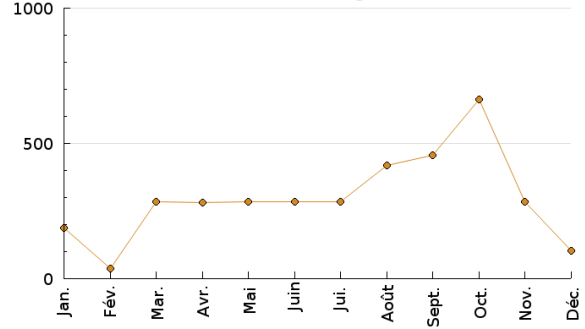
Pollution traitée



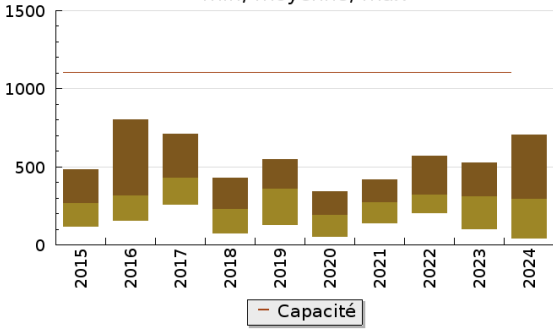
Concentration de l'effluent entrée sur 10 ans (DCO en mg/l)
 min, moyenne, max



Concentration de l'effluent entrée en 2024
 (DCO en mg/l)

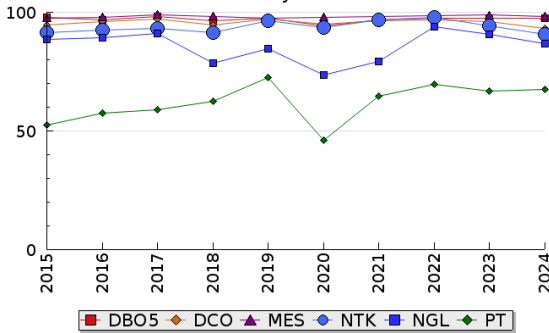


Pollution entrante en station sur 10 ans (DCO en Kg/j)
 min, moyenne, max

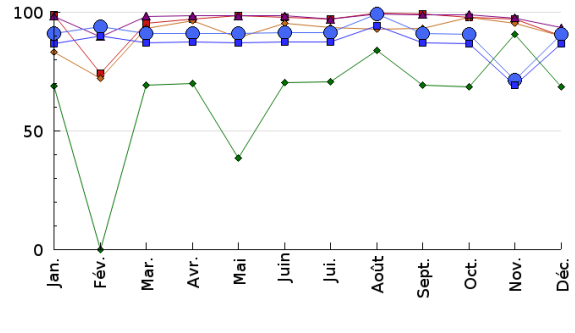


Pollution éliminée

Evolution des rendements sur 10 ans (%)
 moyenne

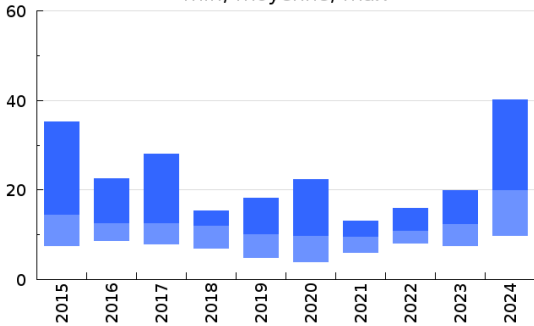


Evolution des rendements en 2024 (%)

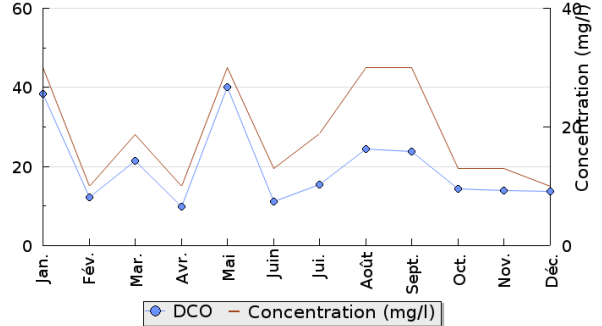


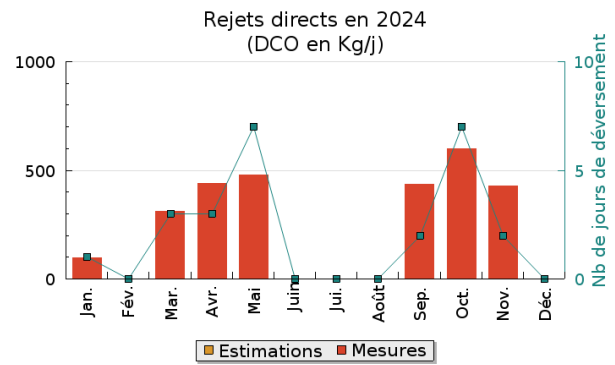
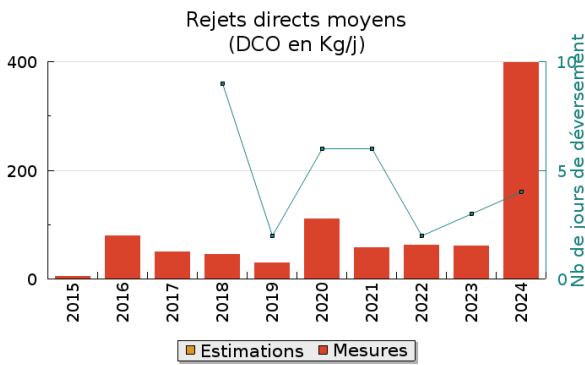
Pollution rejetée

Pollution en sortie station sur 10 ans (DCO en Kg/j)
 min, moyenne, max



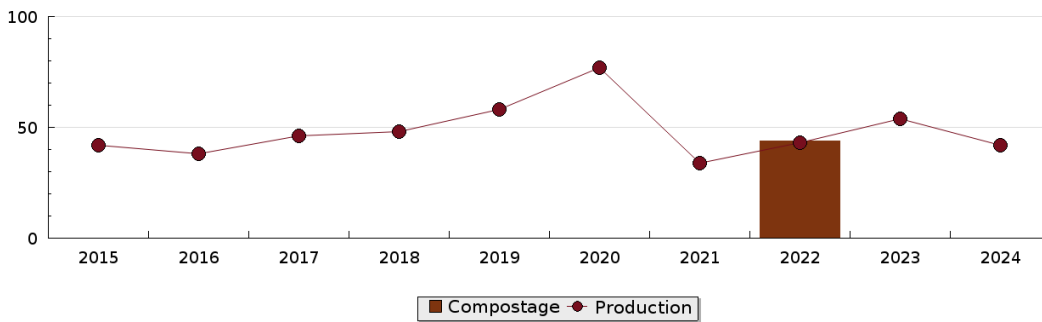
Pollution en sortie station en 2024
 (DCO en Kg/j)





Production et destination des boues

Destination des boues sur 10 ans (tonne de matière sèche)



Problèmes rencontrés en 2024

Problèmes liés...

... à la collecte des effluents	Non
...à l'atteinte des performances européennes	Non
...à l'autosurveillance	Non
...à l'exploitation des ouvrages	Non
...à la production des boues	Non
...à la vétusté	Non
...à la destination des sous-produits	Non

Accès aux données

Les données historiques sont disponibles en téléchargement depuis la thématique "Usages et pressions polluantes domestiques et urbaines" ou sous forme d'archive depuis le catalogue de données du SIE du Bassin Adour Garonne (<http://adour-garonne.eaufrance.fr>).

Accès à la fiche du Portail d'information sur l'assainissement collectif : <https://assainissement.developpement-durable.gouv.fr/pages/data/fiche-0548017V001>