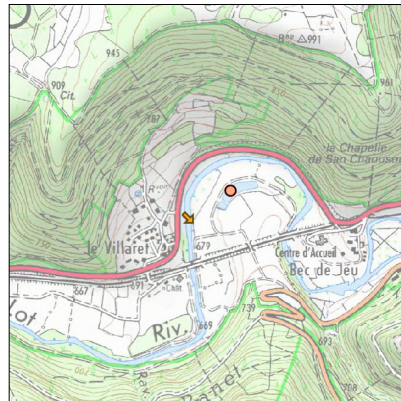
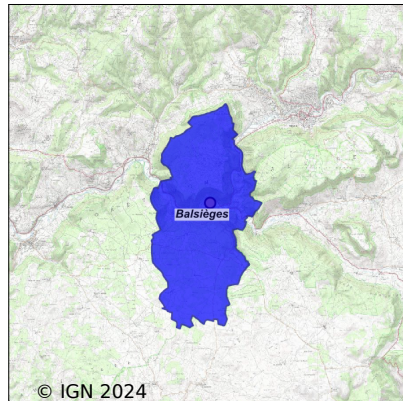


Système d'assainissement 2022

BALSIEGES (Bourg)



Station : BALSIEGES (Bourg)

| | |
|---|--|
| Code Sandre | 0548016V003 |
| Nom du maître d'ouvrage | COMMUNAUTE DE COMMUNES COEUR DE LOZERE |
| Nom de l'exploitant | - |
| Date de mise en service | mars 2001 |
| Date de mise hors service | - |
| Niveau de traitement | Secondaire bio (Ntk) |
| Capacité | 600 équivalent-habitant |
| Charge nominale DBO5 | 36 Kg/j |
| Charge nominale DCO | 72 Kg/j |
| Charge nominale MES | 49 Kg/j |
| Débit nominal temps sec | 90 m3/j |
| Débit nominal temps pluie | - |
| Filières EAU | File 1: Lagunage naturel |
| Filières BOUE | |
| Filières ODEUR | |
| Coordonnées du point de rejet (Lambert 93) | 735 454, 6 376 036 - Coordonnées établies (précision du décamètre) |
| Milieu récepteur | Rivière - Le Lot |

Chronologie des raccordements au réseau

Raccordements communaux

80% de Balsièges depuis 2001

Observations SDDE

Système de collecte

Fonctionnement normal du réseau de collecte qui bénéficie d'un bon suivi. Bonne gestion du complément hydraulique volontaire pour atteindre un niveau de dilution optimal des eaux usées brutes.

Station d'épuration

Fonctionnement et entretien corrects de l'installation épuratoire.

La société fermière "BRL Exploitation" en charge de l'exploitation pour le compte de la Communauté de communes Coeur de Lozère réalise une mesure d'autosurveillance chaque année.

Sous produits

Dans le cadre de la préparation d'une première opération de curage des boues, il est nécessaire de réaliser une bathymétrie.

Données chiffrées

Les données présentées ci-dessous peuvent provenir des différentes STEP suivantes, liées au même système de collecte :

0548016V001 BALSIEGES

Tableau de synthèse

| Paramètre | Pollution entrante | | | Rendement | Pollution sortante | |
|-----------|--------------------|----------|---------------|-----------|--------------------|---------------|
| | Charge | Capacité | Concentration | | Charge | Concentration |
| VOL | 260 m3/j | 289 % | | | 260 m3/j | |
| DBO5 | 15,1 Kg/j | 42 % | 58 mg/l | -5,2 % | 15,9 Kg/j | 61 mg/l |
| DCO | 62 Kg/j | 87 % | 240 mg/l | 4,2 % | 60 Kg/j | 230 mg/l |
| MES | 55 Kg/j | | 210 mg/l | 58 % | 22,9 Kg/j | 88 mg/l |
| NGL | 6,8 Kg/j | | 26,1 mg/l | 39 % | 4,2 Kg/j | 16 mg/l |
| NTK | 6,5 Kg/j | | 25 mg/l | 40 % | 3,9 Kg/j | 15 mg/l |
| PT | 0,9 Kg/j | | 3,3 mg/l | -11,6 % | 1 Kg/j | 3,7 mg/l |

Problèmes rencontrés en 2022

Problèmes liés...

| | |
|--|-----|
| ... à la collecte des effluents | Non |
| ...à l'atteinte des performances européennes | Non |
| ...à l'autosurveillance | Non |
| ...à l'exploitation des ouvrages | Non |
| ...à la production des boues | Non |
| ...à la vétusté | Non |
| ...à la destination des sous-produits | Non |

Accès aux données

Les données historiques sont disponibles en téléchargement depuis la thématique "Usages et pressions polluantes domestiques et urbaines" ou sous forme d'archive depuis le catalogue de données du SIE du Bassin Adour Garonne (<http://adour-garonne.eaufrance.fr>).

Accès à la fiche du Portail d'information sur l'assainissement communal : <http://assainissement.developpementdurable.gouv.fr/station.php?code=0548016V003>