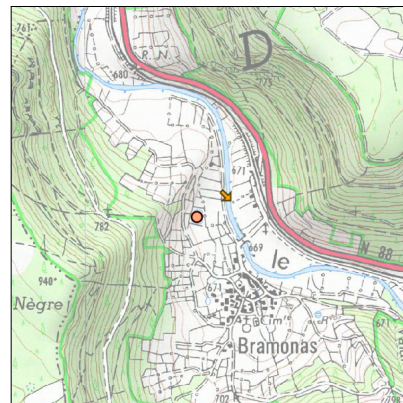
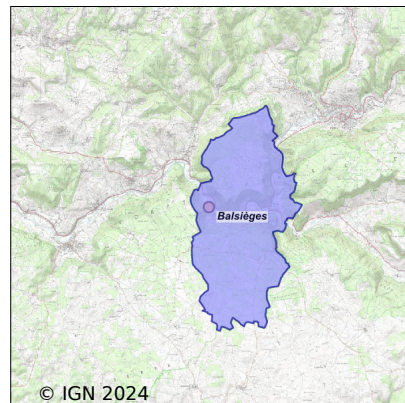


Système d'assainissement 2022

BALSIEGES (Bramonas)

Réseau de type Séparatif



Station : BALSIEGES (Bramonas)

Code Sandre	0548016V002
Nom du maître d'ouvrage	COMMUNE DE BALSIEGES
Nom de l'exploitant	-
Date de mise en service	octobre 1998
Date de mise hors service	-
Niveau de traitement	Secondaire bio (Ntk)
Capacité	150 équivalent-habitant
Charge nominale DBO5	8,1 Kg/j
Charge nominale DCO	15 Kg/j
Charge nominale MES	12 Kg/j
Débit nominal temps sec	23 m3/j
Débit nominal temps pluie	-
Filières EAU	File 1: Lagunage naturel
Filières BOUE	
Filières ODEUR	
Coordonnées du point de rejet (Lambert 93)	733 581, 6 375 932 - Coordonnées établies (précision du décamètre)
Milieu récepteur	Rivière - Le Lot

Observations SDDE

Système de collecte

Face à un niveau de dilution des eaux usées insuffisant par temps sec, le complément hydraulique volontaire mis en place par l'exploitant est bien adapté.

Ce dernier a été réalisé depuis le Lot afin de préserver la ressource en eau potable du village.

Station d'épuration

Bon niveau d'exploitation à maintenir. Les performances épuratoires de ce lagunage naturel sont par contre en recul cette année notamment en raison d'une prolifération de lentilles d'eau sur le 1er bassin.

Face à cette situation, une opération de sédentarisation de canards est à envisager.

Sous produits

Une opération de curage de boues est à programmer en priorité sur cette installation épuratoire qui est en fonctionnement depuis 24 ans. Il est urgent de réaliser une bathymétrie.

Données chiffrées

Tableau de synthèse

Paramètre	Pollution entrante			Rendement	Pollution sortante	
	Charge	Capacité	Concentration		Charge	Concentration
VOL	11,3 m3/j	49 %			11,3 m3/j	
DBO5	3,5 Kg/j	43 %	309 mg/l	90 %	0,3 Kg/j	31,1 mg/l
DCO	8,4 Kg/j	56 %	750 mg/l	90 %	0,8 Kg/j	75 mg/l
MES	3,5 Kg/j		313 mg/l	90 %	0,3 Kg/j	31,1 mg/l
NGL	0,9 Kg/j		80 mg/l	0 %	0,9 Kg/j	80 mg/l
NTK	0,9 Kg/j		80 mg/l	64 %	0,3 Kg/j	28,4 mg/l
PT	0,1 Kg/j		10,7 mg/l	33 %	0,1 Kg/j	7,1 mg/l

Accès aux données

Les données historiques sont disponibles en téléchargement depuis la thématique "Usages et pressions polluantes domestiques et urbaines" ou sous forme d'archive depuis le catalogue de données du SIE du Bassin Adour Garonne (<http://adour-garonne.eaufrance.fr>).

Accès à la fiche du Portail d'information sur l'assainissement communal : <http://assainissement.developpementdurable.gouv.fr/station.php?code=0548016V002>