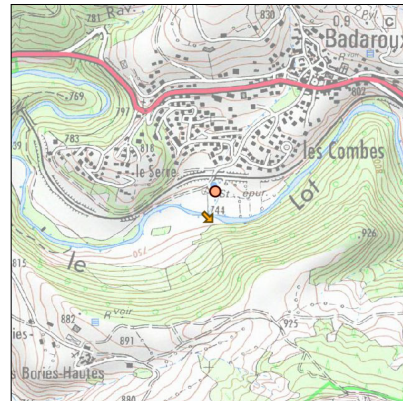
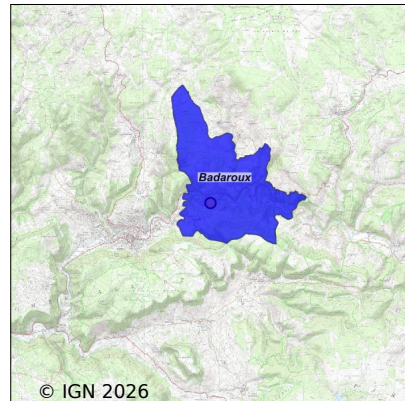


Système d'assainissement 2024

BADAROUX

Réseau de type Mixte



Station : BADAROUX

Code Sandre	0548013V001
Nom du maître d'ouvrage	COMMUNAUTE DE COMMUNES COEUR DE LOZERE
Nom de l'exploitant	-
Date de mise en service	juin 1972
Date de mise hors service	-
Niveau de traitement	Secondaire bio (Ntk)
Capacité	1 200 équivalent-habitant
Charge nominale DBO5	72 Kg/j
Charge nominale DCO	144 Kg/j
Charge nominale MES	108 Kg/j
Débit nominal temps sec	240 m3/j
Débit nominal temps pluie	-
Filières EAU	File 1: Prétraitements, Boues activées faible charge, aération p
Filières BOUE	File 1: Lits de séchage
Filières ODEUR	
Coordonnées du point de rejet (Lambert 93)	743 284, 6 381 584 - Coordonnées établies (précision du décamètre)
Milieu récepteur	Rivière - Le Lot

Chronologie des raccordements au réseau

Raccordements communaux

100% de Badaroux depuis 1964

Observations SDDE

Système de collecte

Aucune observation

Station d'épuration

En absence de pluies, le fonctionnement biologique épuratoire de la station de Badaroux est satisfaisant.

Sous produits

Les extractions de boues sont effectuées régulièrement, les boues stockées dans le silo sont ensuite évacuées par une hydrocreuse sur la station de Mende pour traitement.

Données chiffrées

Tableau de synthèse

Paramètre	Pollution entrante			Rendement	Pollution sortante	
	Charge	Capacité	Concentration		Charge	Concentration
VOL	277 m3/j	115 %			277 m3/j	
DBO5	21,3 Kg/j	30 %	77 mg/l	88 %	2,6 Kg/j	9,5 mg/l
DCO	44 Kg/j	31 %	160 mg/l	68 %	13,9 Kg/j	50 mg/l
MES	10 Kg/j		36 mg/l	53 %	4,7 Kg/j	17 mg/l
NGL	9,9 Kg/j		36 mg/l	15,5 %	8,3 Kg/j	30,2 mg/l
NTK	9,3 Kg/j		34 mg/l	92 %	0,7 Kg/j	2,6 mg/l
PT	0,9 Kg/j		3,2 mg/l	-28,4 %	1,1 Kg/j	4,1 mg/l

Problèmes rencontrés en 2024

Problèmes liés...

... à la collecte des effluents	Non
...à l'atteinte des performances européennes	Non
...à l'autosurveillance	Non
...à l'exploitation des ouvrages	Non
...à la production des boues	Non
...à la vétusté	Non
...à la destination des sous-produits	Non

Accès aux données

Les données historiques sont disponibles en téléchargement depuis la thématique "Usages et pressions polluantes domestiques et urbaines" ou sous forme d'archive depuis le catalogue de données du SIE du Bassin Adour Garonne (<http://adour-garonne.eaufrance.fr>).

Accès à la fiche du Portail d'information sur l'assainissement collectif : <https://assainissement.developpement-durable.gouv.fr/pages/data/fiche-0548013V001>