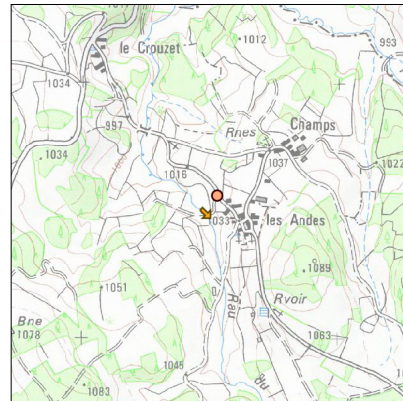
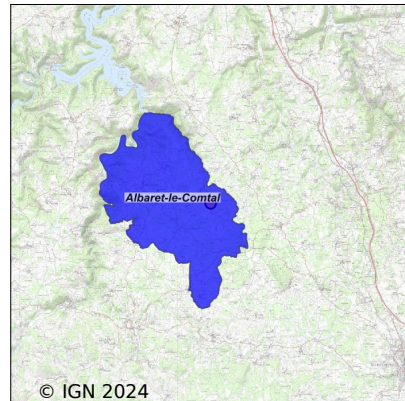


Système d'assainissement 2022

ALBARET LE COMTAL (ANDES)

Réseau de type Séparatif



Station : ALBARET LE COMTAL (ANDES)

Code Sandre	0548001V001
Nom du maître d'ouvrage	COMMUNE D'ALBARET LE COMTAL
Nom de l'exploitant	-
Date de mise en service	janvier 1993
Date de mise hors service	-
Niveau de traitement	Secondaire bio (Ntk)
Capacité	40 équivalent-habitant
Charge nominale DBO5	2,4 Kg/j
Charge nominale DCO	4,8 Kg/j
Charge nominale MES	3,6 Kg/j
Débit nominal temps sec	6 m3/j
Débit nominal temps pluie	-
Filières EAU	File 1: Zone intermédiaire avant rejet
Filières BOUE	
Filières ODEUR	
Coordonnées du point de rejet (Lambert 93)	713 091, 6 418 665 - Coordonnées établies (précision du décamètre)
Milieu récepteur	Rivière - Ruisseau du Crouzet

Observations SDDE

Système de collecte

Aucun dysfonctionnement caractérisé du système de collecte n'est noté ces dernières années.

Cependant, dans le cadre du projet de réhabilitation de l'unité de traitement, un diagnostic précis de ce dernier est à prévoir afin d'envisager d'éventuelles mises en conformité si besoin.

Station d'épuration

La commune a missionné en 2022 son assistant maître d'ouvrage (AMO) pour désigner un maître d'oeuvre en charge du projet de réhabilitation du système d'assainissement des Andes.

La phase action de ce projet devrait donc se concrétiser en 2023. Dans cette attente :

- les équipements sont toujours maintenus en état de fonctionnement,
- la procédure d'acquisition à l'amiable de la parcelle de la station sera poursuivie en lien avec les études préalables.

Sous produits

La vidange de la fosse toutes eaux réalisée en 2021 sera à reprogrammer en 2023 ou 2024 suivant le constat de l'accumulation des boues.

Données chiffrées

Tableau de synthèse

Paramètre	Pollution entrante			Rendement	Pollution sortante	
	Charge	Capacité	Concentration		Charge	Concentration
VOL	3 m3/j	50 %			3 m3/j	
DBO5	0,9 Kg/j	39 %	310 mg/l	90 %	0,1 Kg/j	30 mg/l
DCO	2,2 Kg/j	47 %	750 mg/l	90 %	0,2 Kg/j	73 mg/l
MES	0,9 Kg/j		313 mg/l	90 %	0,1 Kg/j	30 mg/l
NGL	0,2 Kg/j		80 mg/l	0 %	0,2 Kg/j	80 mg/l
NTK	0,2 Kg/j		80 mg/l	67 %	0,1 Kg/j	26,7 mg/l
PT	0 Kg/j		10 mg/l	33 %	0 Kg/j	6,7 mg/l

Accès aux données

Les données historiques sont disponibles en téléchargement depuis la thématique "Usages et pressions polluantes domestiques et urbaines" ou sous forme d'archive depuis le catalogue de données du SIE du Bassin Adour Garonne (<http://adour-garonne.eaufrance.fr>).

Accès à la fiche du Portail d'information sur l'assainissement communal : <http://assainissement.developpementdurable.gouv.fr/station.php?code=0548001V001>