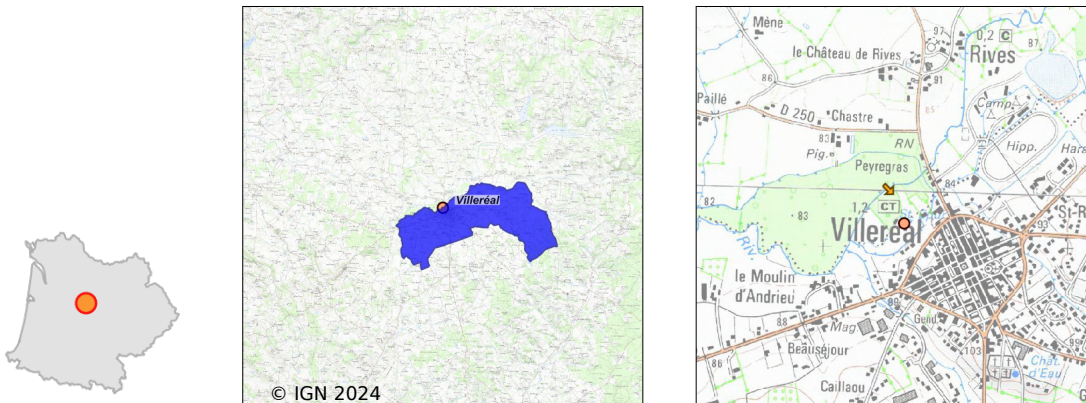


Système d'assainissement 2022

VILLEREAL

Réseau de type Unitaire



Station : VILLEREAL

Code Sandre	0547324V002
Nom du maître d'ouvrage	SYNDICAT EAU47
Nom de l'exploitant	SAUR
Date de mise en service	juin 2003
Date de mise hors service	-
Niveau de traitement	Secondaire bio (Ntk, Ngl et Pt phy-chi)
Capacité	1 900 équivalent-habitant
Charge nominale DBO5	114 Kg/j
Charge nominale DCO	228 Kg/j
Charge nominale MES	171 Kg/j
Débit nominal temps sec	319 m3/j
Débit nominal temps pluie	550 m3/j
Filières EAU	File 1: Stockage avant traitement, Prétraitements, Boues activées faible charge, aération p
Filières BOUE	File 1: Filtres plantés de roseaux
Filières ODEUR	
Coordonnées du point de rejet (Lambert 93)	520 778, 6 395 861 - Coordonnées établies (précision du décamètre)
Milieu récepteur	Rivière - Le Dropt

Chronologie des raccordements au réseau

Raccordements communaux

100% de Villereal depuis 1964

Observations SDDE

Système de collecte

Aucune observation

Station d'épuration

Aucune observation

Sous produits

Aucune observation

Données chiffrées

Les données présentées ci-dessous peuvent provenir des différentes STEP suivantes, liées au même système de collecte :

0547324V001 VILLEREAL

Tableau de synthèse

Paramètre	Pollution entrante			Rendement	Pollution sortante	
	Charge	Capacité	Concentration		Charge	Concentration
VOL	257 m3/j	47 %			257 m3/j	
DBO5	67 Kg/j	58 %	270 mg/l	99 %	0,8 Kg/j	3 mg/l
DCO	218 Kg/j	96 %	880 mg/l	96 %	9,5 Kg/j	37 mg/l
MES	98 Kg/j		410 mg/l	96 %	4,2 Kg/j	16,1 mg/l
NGL	19,5 Kg/j		78 mg/l	95 %	0,9 Kg/j	3,7 mg/l
NTK	19,3 Kg/j		78 mg/l	96 %	0,8 Kg/j	3 mg/l
PT	2,4 Kg/j		9,7 mg/l	71 %	0,7 Kg/j	2,8 mg/l

Problèmes rencontrés en 2022

Problèmes liés...

... à la collecte des effluents	Non
...à l'atteinte des performances européennes	Non
...à l'autosurveillance	Non
...à l'exploitation des ouvrages	Non
...à la production des boues	Non
...à la vétusté	Non
...à la destination des sous-produits	Non

Accès aux données

Les données historiques sont disponibles en téléchargement depuis la thématique "Usages et pressions polluantes domestiques et urbaines" ou sous forme d'archive depuis le catalogue de données du SIE du Bassin Adour Garonne (<http://adour-garonne.eaufrance.fr>).

Accès à la fiche du Portail d'information sur l'assainissement communal : <http://assainissement.developpementdurable.gouv.fr/station.php?code=0547324V002>