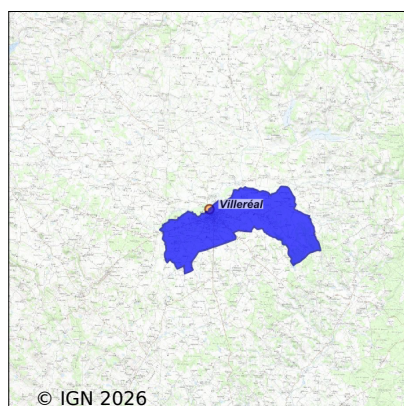


Système d'assainissement 2023

VILLERREAL



Station : VILLERREAL

Code Sandre	0547324V001
Nom du maître d'ouvrage	SYNDICAT EAU47
Nom de l'exploitant	-
Date de mise en service	juillet 1969
Date de mise hors service	juin 2003
Niveau de traitement	Primaire bio simple (Décanteur Digesteur)
Capacité	1 000 équivalent-habitant
Charge nominale DBO5	54 Kg/j
Charge nominale DCO	-
Charge nominale MES	80 Kg/j
Débit nominal temps sec	150 m3/j
Débit nominal temps pluie	-
Filières EAU	File 1: Prétraitements, Décantation physique, Lit bactérien
Filières BOUE	
Filières ODEUR	
Coordonnées du point de rejet (Lambert 93)	520 916, 6 395 975 - Coordonnées établies (précision du décamètre)
Milieu récepteur	Rivière - null

Chronologie des raccordements au réseau

Raccordements communaux

100% de Villereal depuis 1964

Observations SDDE

Système de collecte

Aucune observation

Station d'épuration

Aucune observation

Sous produits

Aucune observation

Données chiffrées

Attention, cette STEP a été mise hors service en June-2003

Les données présentées ci-dessous peuvent provenir des différentes STEP suivantes, liées au même système de collecte :

0547324V002 VILLEREAL

Tableau de synthèse

Paramètre	Pollution entrante			Rendement	Pollution sortante	
	Charge	Capacité	Concentration		Charge	Concentration
VOL	216 m3/j	39 %			216 m3/j	
DBO5	31,2 Kg/j	27 %	148 mg/l	96 %	1,2 Kg/j	5,6 mg/l
DCO	89 Kg/j	39 %	420 mg/l	92 %	7,3 Kg/j	33 mg/l
MES	44 Kg/j		214 mg/l	94 %	2,7 Kg/j	11,8 mg/l
NGL	15 Kg/j		68 mg/l	88 %	1,7 Kg/j	7,8 mg/l
NTK	14,7 Kg/j		67 mg/l	93 %	1 Kg/j	4,3 mg/l
PT	2,6 Kg/j		13,3 mg/l	90 %	0,3 Kg/j	1,2 mg/l

Problèmes rencontrés en 2023

Problèmes liés...

... à la collecte des effluents	Non
...à l'atteinte des performances européennes	Non
...à l'autosurveillance	Non
...à l'exploitation des ouvrages	Non
...à la production des boues	Non
...à la vétusté	Non
...à la destination des sous-produits	Non

Accès aux données

Les données historiques sont disponibles en téléchargement depuis la thématique "Usages et pressions polluantes domestiques et urbaines" ou sous forme d'archive depuis le catalogue de données du SIE du Bassin Adour Garonne (<http://adour-garonne.eaufrance.fr>).

Accès à la fiche du Portail d'information sur l'assainissement collectif : <https://assainissement.developpement-durable.gouv.fr/pages/data/fiche-0547324V001>