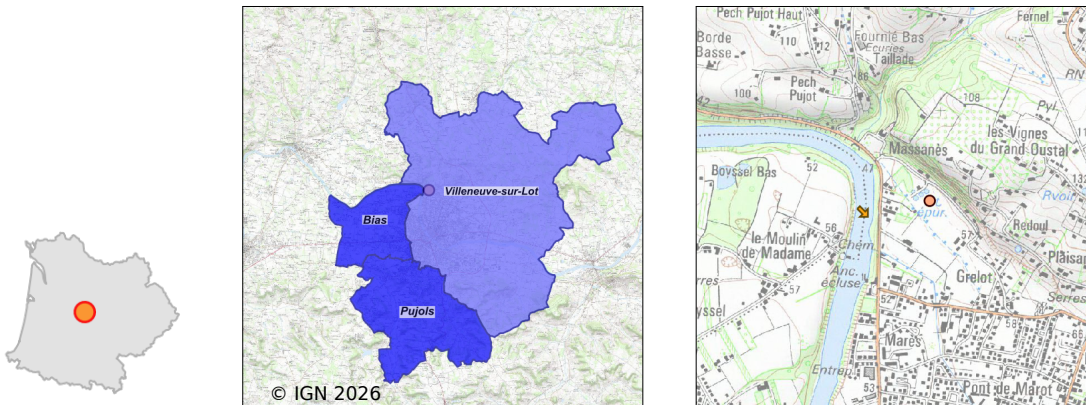


Système d'assainissement 2024

VILLENEUVE SUR LOT (MASSANES)

Réseau de type Mixte



Station : VILLENEUVE SUR LOT (MASSANES)

Code Sandre	0547323V001
Nom du maître d'ouvrage	COMMUNAUTE D'AGGLOMERATION GRAND VILLENEUVOIS
Nom de l'exploitant	AQUITAINE DE GESTION URBAINE ET RURALE
Date de mise en service	janvier 1978
Date de mise hors service	-
Niveau de traitement	Secondaire bio (Ntk, Ngl et Pt phy-chi)
Capacité	47 000 équivalent-habitant
Charge nominale DBO5	2 820 Kg/j
Charge nominale DCO	5 935 Kg/j
Charge nominale MES	4 785 Kg/j
Débit nominal temps sec	8 760 m3/j
Débit nominal temps pluie	-
Filières EAU	File 1: Prétraitements, Décantation physique, Boues activées faible charge, aération p
Filières BOUE	File 1: Filtration à bande
Filières ODEUR	
Coordonnées du point de rejet (Lambert 93)	517 184, 6 372 399 - Coordonnées établies (précision du décamètre)
Milieu récepteur	Rivière - Le Lot

Chronologie des raccordements au réseau

Raccordements communaux

100% de Bias depuis 1964

100% de Pujols depuis 1964

50% de Villeneuve-sur-Lot depuis 1964

Raccordements des établissements industriels

ABIPA FRANCE - VSL depuis 2004

CENTRE HOSPITALIER SAINT CYR depuis 1964

DR SERVICES PENITENTIAIRES BORDEAUX depuis 1995

FAVOLS S.A.S depuis 2022

GROUPEMENT DE COOPERATION SANITAIRE POLE DE SANTE DU VILLENEUVOIS - IMMOBILIER

IBRES ET MARTIN SA depuis 1992

SA TARBOURIECH depuis 1964

TRADI SUD VIANDES depuis 1964

VILLENEUVE DISTRIBUTION depuis 1995

Observations SDDE

Système de collecte

Aucune observation

Station d'épuration

Aucune observation

Sous produits

Aucune observation

Données chiffrées

Année d'activité 2024 - Possibilité de déversement par temps de pluie

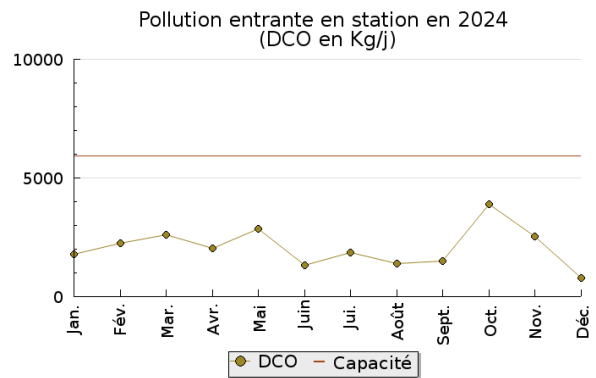
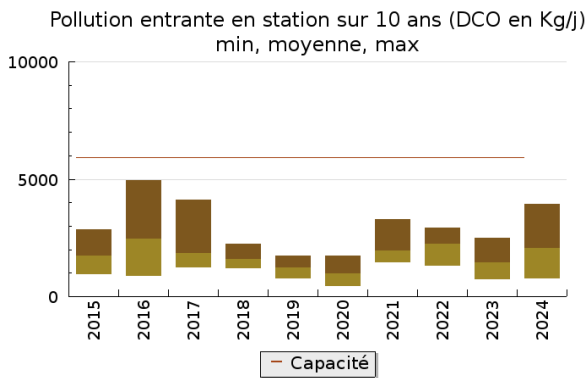
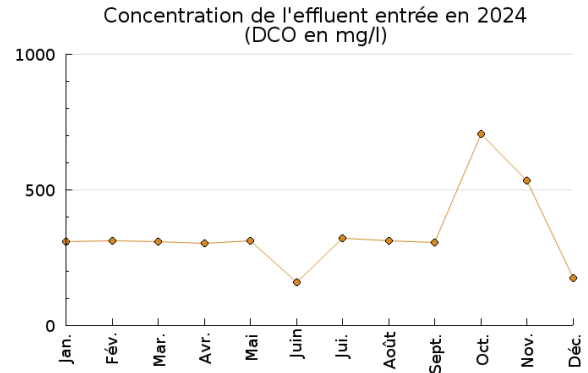
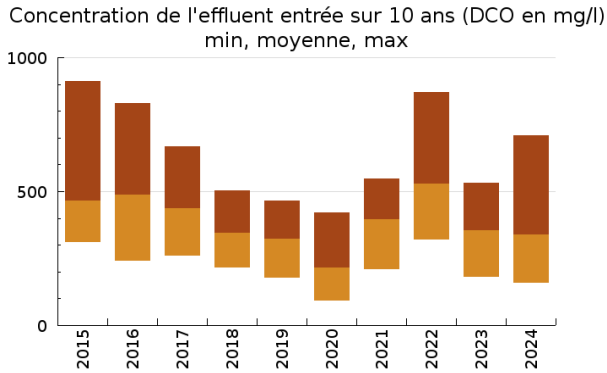
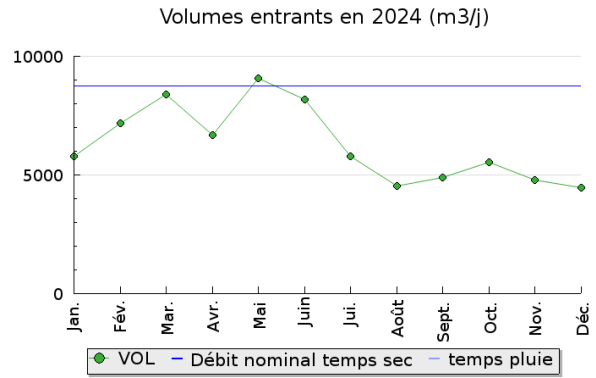
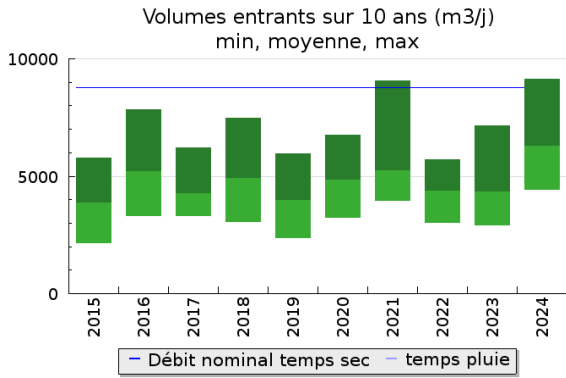
Tableau de synthèse

Paramètre	Pollution entrante			Rendement	Pollution sortante	
	Charge	Capacité	Concentration		Charge	Concentration
VOL	6 300 m3/j	72 %			6 200 m3/j	
DBO5	540 Kg/j	19 %	88 mg/l	97 %	18,5 Kg/j	3 mg/l
DCO	2 070 Kg/j	35 %	340 mg/l	96 %	77 Kg/j	12,7 mg/l
MES	1 390 Kg/j		228 mg/l	99 %	16,8 Kg/j	2,8 mg/l
NGL	179 Kg/j		29,2 mg/l	89 %	19,4 Kg/j	3,1 mg/l
NTK	179 Kg/j		29 mg/l	98 %	3,7 Kg/j	0,6 mg/l
PT	19,1 Kg/j		3,1 mg/l	95 %	0,9 Kg/j	0,2 mg/l

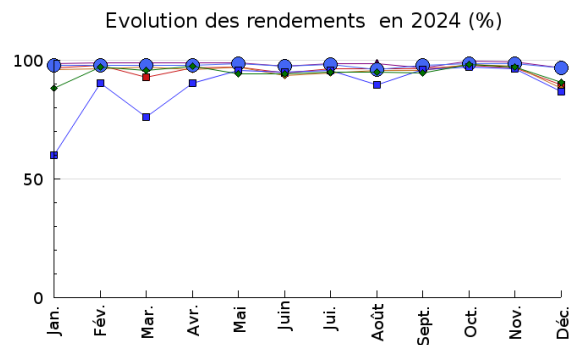
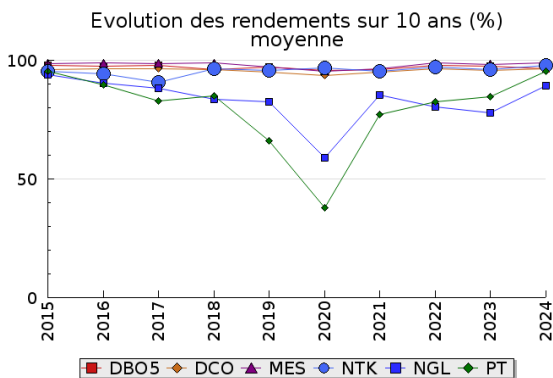
Indice de confiance

2015	2016	2017	2018	2019	2020	2021	2022	2023	2024
4/5	4/5	4/5	4/5	4/5	4/5	4/5	4/5	4/5	4/5

Pollution traitée

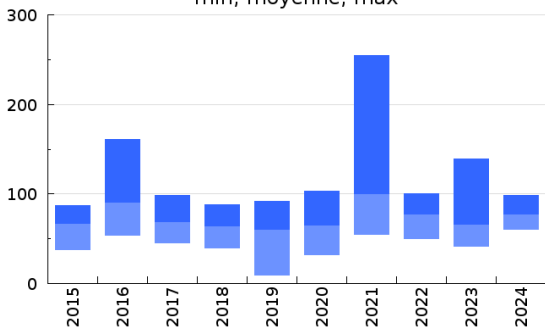


Pollution éliminée

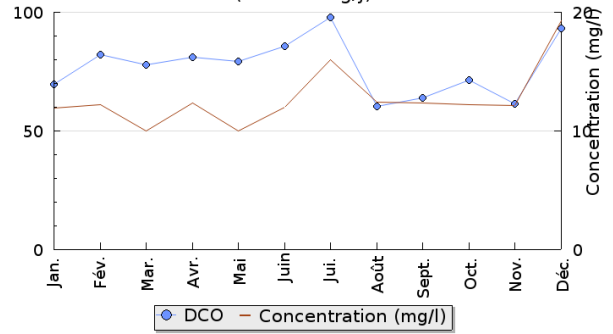


Pollution rejetée

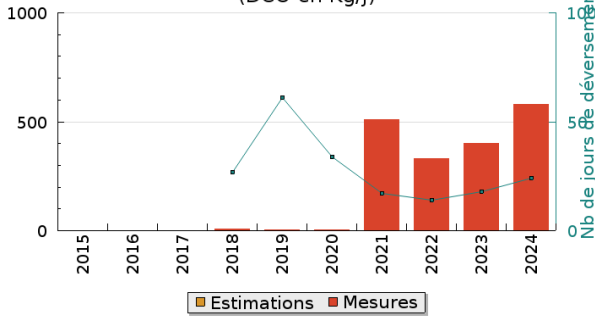
Pollution en sortie station sur 10 ans (DCO en Kg/j)
 min, moyenne, max



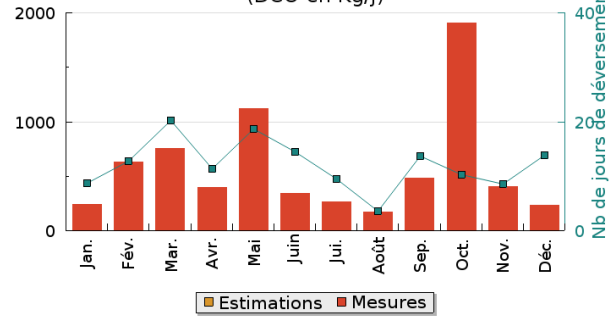
Pollution en sortie station en 2024 (DCO en Kg/j)



Rejets directs moyens (DCO en Kg/j)

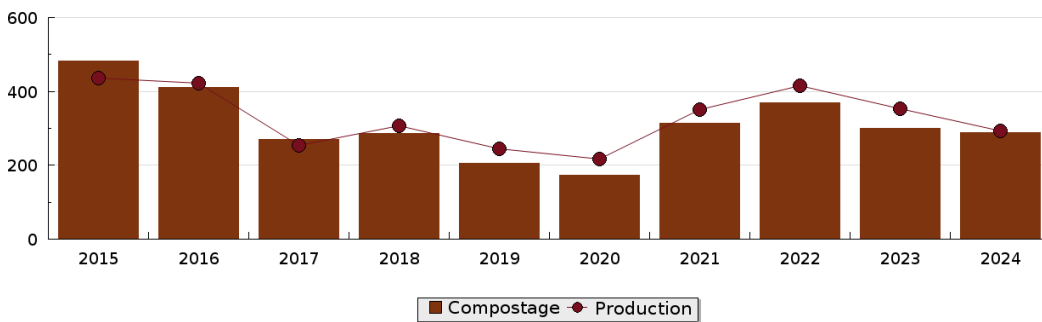


Rejets directs en 2024 (DCO en Kg/j)



Production et destination des boues

Destination des boues sur 10 ans (tonne de matière sèche)



Problèmes rencontrés en 2024

Problèmes liés...

... à la collecte des effluents	Non
...à l'atteinte des performances européennes	Non
...à l'autosurveillance	Non
...à l'exploitation des ouvrages	Non
...à la production des boues	Non
...à la vétusté	Non
...à la destination des sous-produits	Non

Accès aux données

Les données historiques sont disponibles en téléchargement depuis la thématique "Usages et pressions polluantes domestiques et urbaines" ou sous forme d'archive depuis le catalogue de données du SIE du Bassin Adour Garonne (<http://adour-garonne.eaufrance.fr>).

Accès à la fiche du Portail d'information sur l'assainissement collectif : <https://assainissement.developpement-durable.gouv.fr/pages/data/fiche-0547323V001>