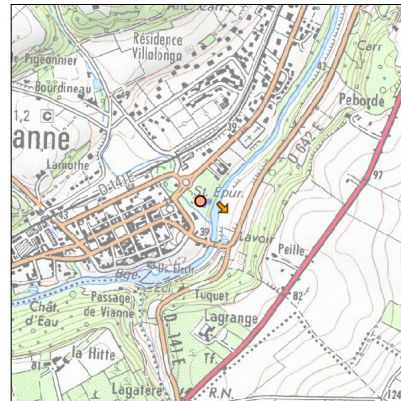
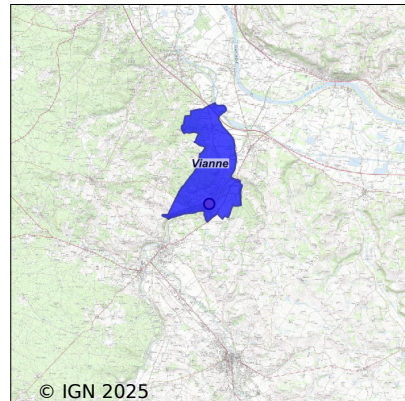


# Système d'assainissement 2023

## VIANNE

### Réseau de type Séparatif



## Station : VIANNE

Code Sandre	<b>0547318V002</b>
Nom du maître d'ouvrage	SYNDICAT EAU47
Nom de l'exploitant	COMPAGNIE DES EAUX ET DE L'OZONE
Date de mise en service	mars 1981
Date de mise hors service	-
Niveau de traitement	Secondaire bio (Ntk)
Capacité	1 300 équivalent-habitant
Charge nominale DBO5	78 Kg/j
Charge nominale DCO	156 Kg/j
Charge nominale MES	91 Kg/j
Débit nominal temps sec	240 m3/j
Débit nominal temps pluie	-
Filières EAU	File 1: Prétraitements, Boues activées faible charge, aération p
Filières BOUE	File 1: Lits de séchage
Filières ODEUR	
Coordonnées du point de rejet (Lambert 93)	486 176, 6 347 963 - Coordonnées établies (précision du décamètre)
Milieu récepteur	Rivière - La Baïse

# Chronologie des raccordements au réseau

## Raccordements communaux

100% de Vianne depuis 1964

## Observations SDDE

### Système de collecte

Aucune observation

### Station d'épuration

Aucune observation

### Sous produits

Aucune observation

## Données chiffrées

### Tableau de synthèse

Paramètre	Pollution entrante			Rendement	Pollution sortante	
	Charge	Capacité	Concentration		Charge	Concentration
VOL	44 m3/j	18 %			46 m3/j	
DBO5	14,3 Kg/j	18 %	320 mg/l	98 %	0,2 Kg/j	5 mg/l
DCO	50 Kg/j	32 %	1 150 mg/l	96 %	2,1 Kg/j	44 mg/l
MES	19,3 Kg/j		450 mg/l	98 %	0,4 Kg/j	7,9 mg/l
NGL	5,3 Kg/j		121 mg/l	77 %	1,2 Kg/j	25,7 mg/l
NTK	5,3 Kg/j		121 mg/l	97 %	0,2 Kg/j	3,7 mg/l
PT	0,5 Kg/j		10,9 mg/l	-16,1 %	0,6 Kg/j	11,8 mg/l

## Problèmes rencontrés en 2023

### Problèmes liés...

... à la collecte des effluents	Non
...à l'atteinte des performances européennes	Non
...à l'autosurveillance	Non
...à l'exploitation des ouvrages	Non
...à la production des boues	Non
...à la vétusté	Non
...à la destination des sous-produits	Non

## Accès aux données

Les données historiques sont disponibles en téléchargement depuis la thématique "Usages et pressions polluantes domestiques et urbaines" ou sous forme d'archive depuis le catalogue de données du SIE du Bassin Adour Garonne (<http://adour-garonne.eaufrance.fr>).

Accès à la fiche du Portail d'information sur l'assainissement collectif : <https://assainissement.developpement-durable.gouv.fr/pages/data/fiche-0547318V002>