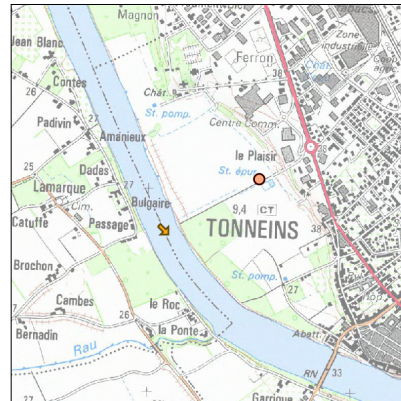
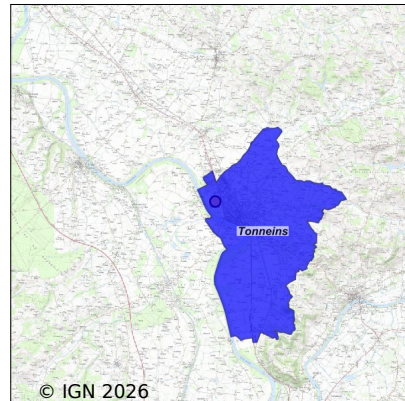


Système d'assainissement 2024

TONNEINS

Réseau de type Mixte



Station : TONNEINS

Code Sandre	0547310V002
Nom du maître d'ouvrage	COMMUNAUTE D'AGGLOMERATION VAL DE GARONNE
Nom de l'exploitant	VEOLIA EAU - COMPAGNIE GENERALE DES EAUX
Date de mise en service	janvier 2011
Date de mise hors service	-
Niveau de traitement	Secondaire bio (Ntk, Ngl et Pt bio)
Capacité	15 500 équivalent-habitant
Charge nominale DBO5	930 Kg/j
Charge nominale DCO	2 170 Kg/j
Charge nominale MES	1 621 Kg/j
Débit nominal temps sec	1 840 m3/j
Débit nominal temps pluie	4 615 m3/j
Filières EAU	File 1: Prétraitements, Boues activées faible charge, aération p, Traitement physico-chimique en aération
Filières BOUE	File 1: Centrifugation
Filières ODEUR	
Coordonnées du point de rejet (Lambert 93)	484 758, 6 370 155 - Coordonnées établies (précision du décimètre)
Milieu récepteur	Rivière - La Garonne

Chronologie des raccordements au réseau

Raccordements communaux

100% de Tonneins depuis 1964

Raccordements des établissements industriels

BIOPRESS depuis 2008

CENTRE HOSPITALIER INTERCOMMUNAL MARMANDE TONNEINS depuis 1996

CLARIANT LIFE SCIENCE MOLECULES FRANCE depuis 1992

DELTA MANLIFT depuis 2002

LA MAISON DU CONFIT S.A. depuis 1993

RIGHINI S.A.S depuis 1964

SOCIETE D'EXPLOITATION DE L'ABATTOIR DE TONNEINS depuis 1964

SOC NAT EXPLOIT INDUSTRI TABACS ALLUMETT depuis 1964

Observations SDDE

Système de collecte

Aucune observation

Station d'épuration

Aucune observation

Sous produits

Aucune observation

Données chiffrées

Les données présentées ci-dessous peuvent provenir des différentes STEP suivantes, liées au même système de collecte :

0547310V001 TONNEINS

Année d'activité 2024 - Possibilité de déversement par temps de pluie

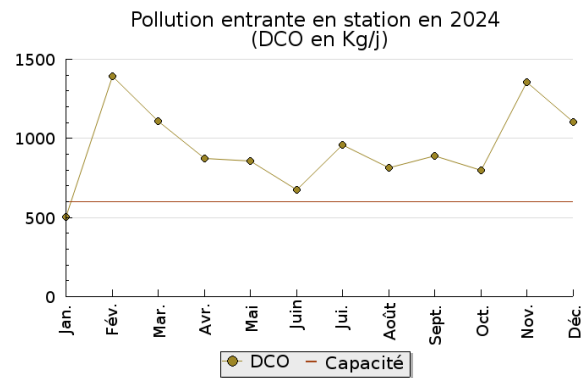
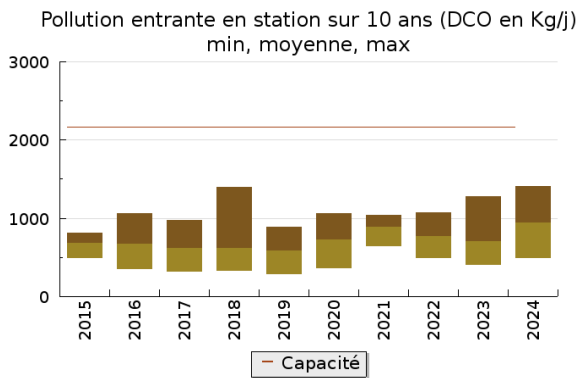
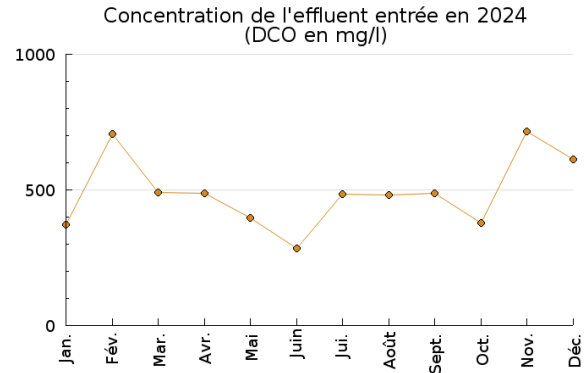
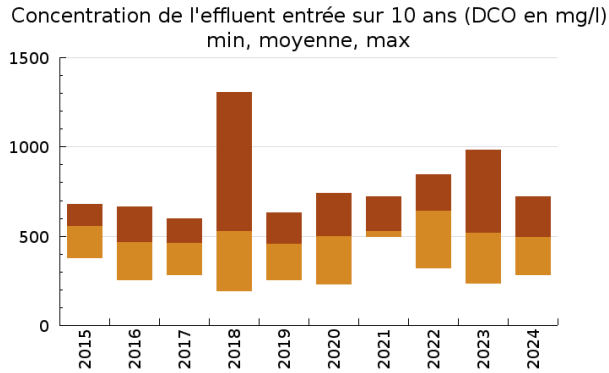
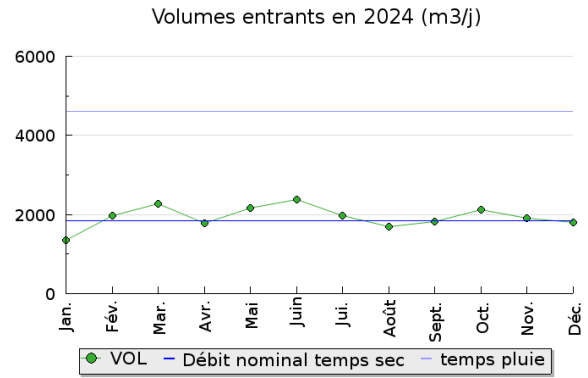
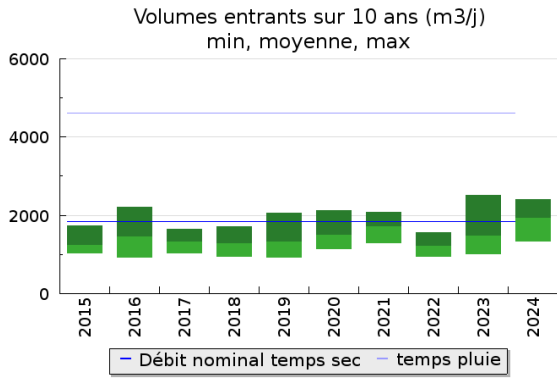
Tableau de synthèse

Paramètre	Pollution entrante			Rendement	Pollution sortante	
	Charge	Capacité	Concentration		Charge	Concentration
VOL	1 930 m3/j	42 %			2 010 m3/j	
DBO5	252 Kg/j	27 %	130 mg/l	97 %	7,8 Kg/j	3,8 mg/l
DCO	940 Kg/j	44 %	490 mg/l	95 %	47 Kg/j	22,9 mg/l
MES	570 Kg/j		293 mg/l	98 %	10,4 Kg/j	5,1 mg/l
NGL	78 Kg/j		40 mg/l	68 %	24,9 Kg/j	12,2 mg/l
NTK	78 Kg/j		40 mg/l	71 %	22,7 Kg/j	10,9 mg/l
PT	9,7 Kg/j		5 mg/l	69 %	3 Kg/j	1,4 mg/l

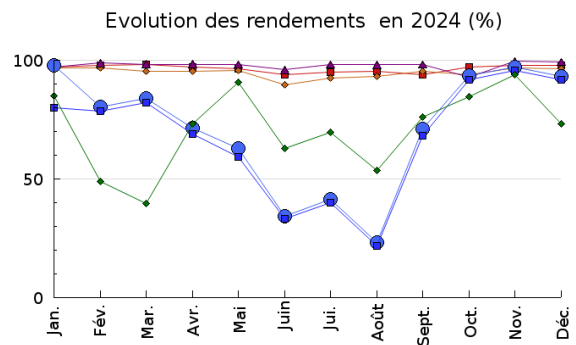
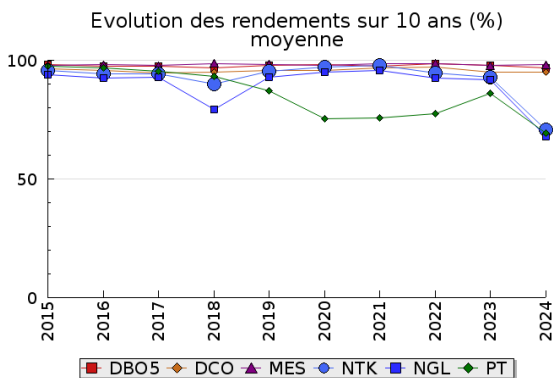
Indice de confiance

2015	2016	2017	2018	2019	2020	2021	2022	2023	2024
4/5	4/5	4/5	3/5	4/5	4/5	4/5	4/5	4/5	4/5

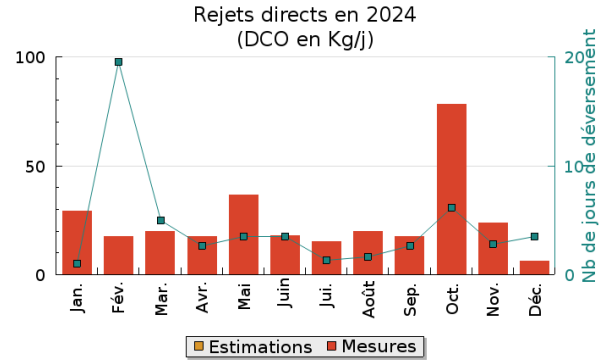
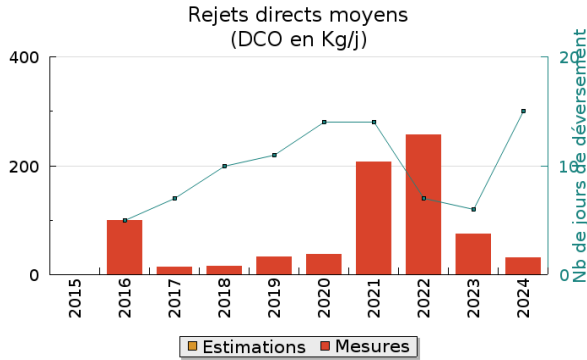
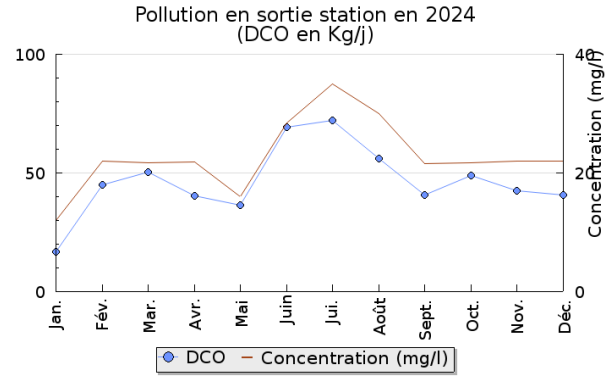
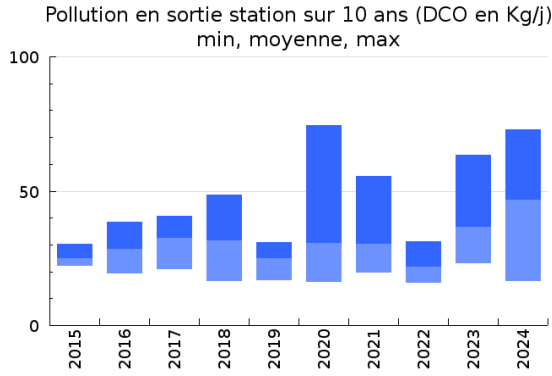
Pollution traitée



Pollution éliminée

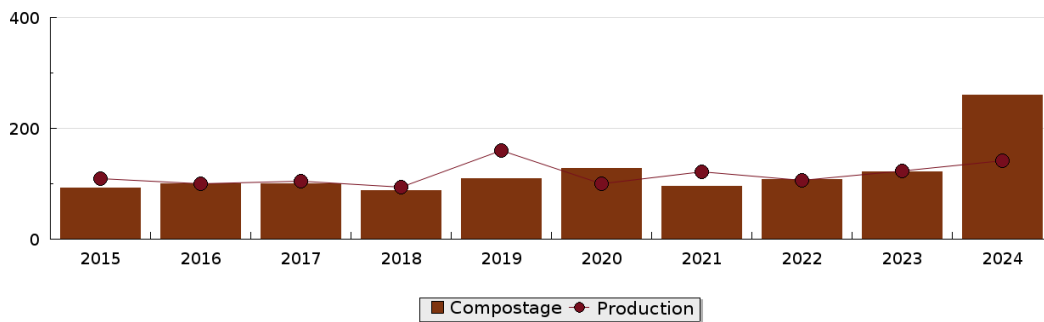


Pollution rejetée



Production et destination des boues

Destination des boues sur 10 ans (tonne de matière sèche)



Problèmes rencontrés en 2024

Problèmes liés...

... à la collecte des effluents	Non
...à l'atteinte des performances européennes	Non
...à l'autosurveillance	Non
...à l'exploitation des ouvrages	Non
...à la production des boues	Non
...à la vétusté	Non
...à la destination des sous-produits	Non

Accès aux données

Les données historiques sont disponibles en téléchargement depuis la thématique "Usages et pressions polluantes domestiques et urbaines" ou sous forme d'archive depuis le catalogue de données du SIE du Bassin Adour Garonne (<http://adour-garonne.eaufrance.fr>).

Accès à la fiche du Portail d'information sur l'assainissement collectif : <https://assainissement.developpement-durable.gouv.fr/pages/data/fiche-0547310V002>