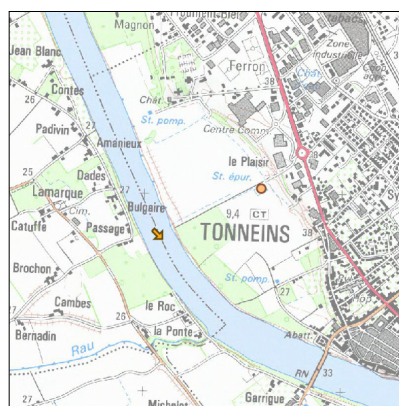
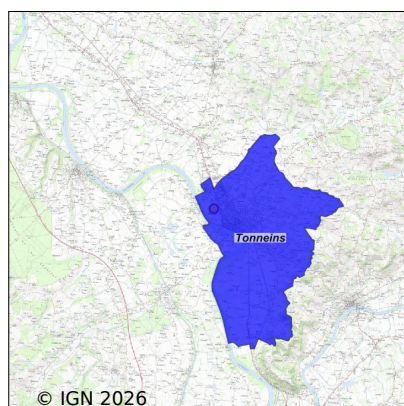


# Système d'assainissement 2023

## TONNEINS



### Station : TONNEINS

Code Sandre	0547310V001
Nom du maître d'ouvrage	COMMUNE DE TONNEINS
Nom de l'exploitant	VEOLIA EAU - COMPAGNIE GENERALE DES EAUX
Date de mise en service	mai 1977
Date de mise hors service	janvier 2011
Niveau de traitement	Secondaire bio (Ntk)
Capacité	5 500 équivalent-habitant
Charge nominale DBO5	300 Kg/j
Charge nominale DCO	600 Kg/j
Charge nominale MES	350 Kg/j
Débit nominal temps sec	1 300 m3/j
Débit nominal temps pluie	-
Filières EAU	File 1: Prétraitements, Boues activées faible charge, aération p
Filières BOUE	File 1: Lits de séchage
Filières ODEUR	
Coordonnées du point de rejet (Lambert 93)	484 803, 6 370 134 - Coordonnées établies (précision du décamètre)
Milieu récepteur	Rivière - La Garonne

## Chronologie des raccordements au réseau

### Raccordements communaux

100% de Tonneins depuis 1964

### Raccordements des établissements industriels

BIOPRESS depuis 2008

CENTRE HOSPITALIER INTERCOMMUNAL MARMANDE TONNEINS depuis 1996

CLARIANT LIFE SCIENCE MOLECULES FRANCE depuis 1992

DELTA MANLIFT depuis 2002

LA MAISON DU CONFIT S.A. depuis 1993

RIGHINI S.A.S depuis 1964

SOCIETE D'EXPLOITATION DE L'ABATTOIR DE TONNEINS depuis 1964

SOC NAT EXPLOIT INDUSTRI TABACS ALLUMETT depuis 1964

## Observations SDDE

### Système de collecte

Aucune observation

### Station d'épuration

Aucune observation

### Sous produits

Aucune observation

## Données chiffrées

Attention, cette STEP a été mise hors service en January-2011

Les données présentées ci-dessous peuvent provenir des différentes STEP suivantes, liées au même système de collecte :

0547310V002 TONNEINS

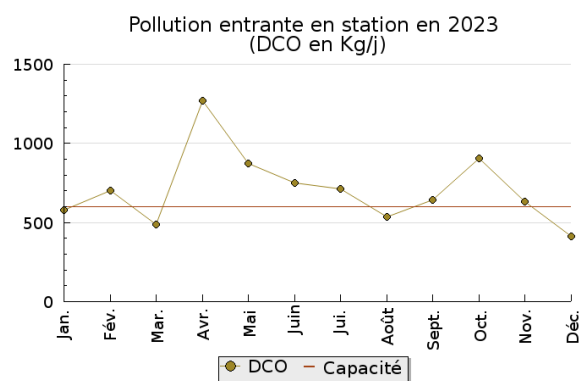
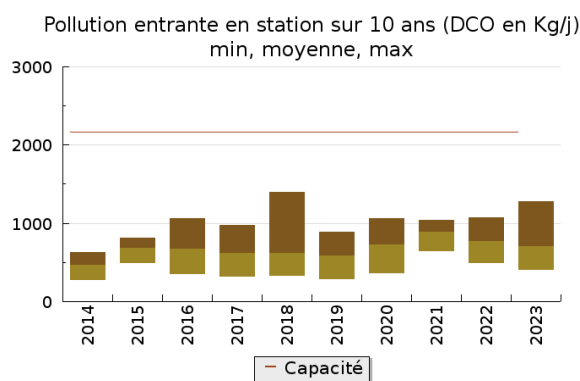
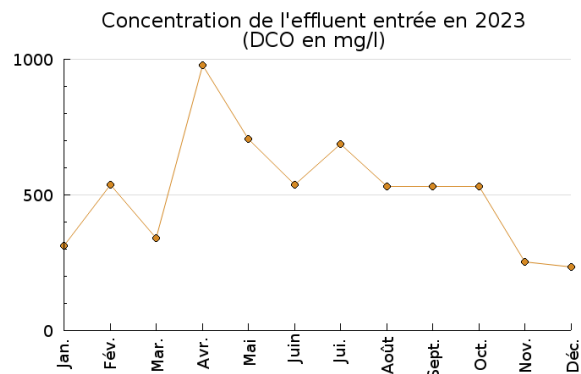
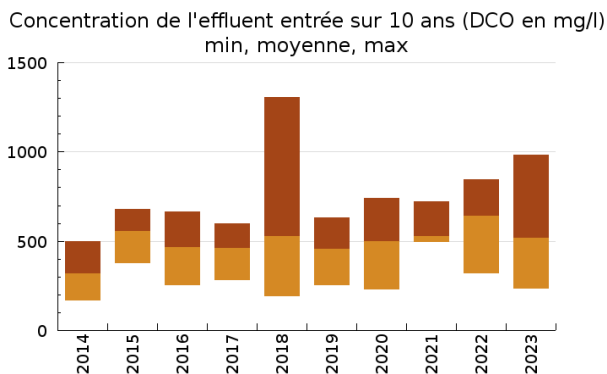
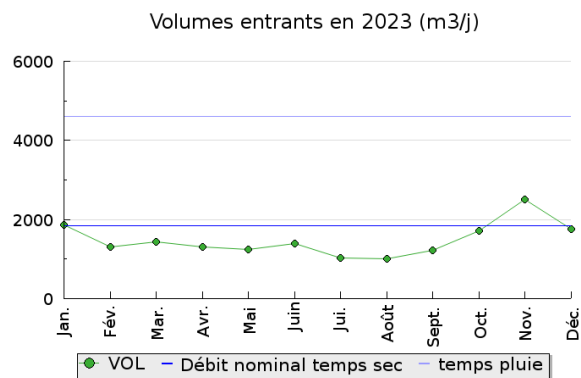
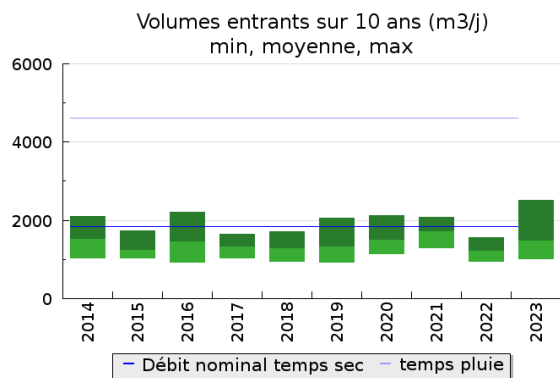
### Tableau de synthèse

Paramètre	Pollution entrante			Rendement	Pollution sortante	
	Charge	Capacité	Concentration		Charge	Concentration
VOL	1 480 m3/j	32 %			1 580 m3/j	
DBO5	249 Kg/j	27 %	174 mg/l	98 %	5 Kg/j	3,2 mg/l
DCO	710 Kg/j	33 %	520 mg/l	95 %	37 Kg/j	23,9 mg/l
MES	420 Kg/j		305 mg/l	98 %	9,5 Kg/j	5,8 mg/l
NGL	85 Kg/j		60 mg/l	92 %	7 Kg/j	4,4 mg/l
NTK	85 Kg/j		60 mg/l	93 %	6 Kg/j	3,9 mg/l
PT	8,8 Kg/j		6,2 mg/l	86 %	1,2 Kg/j	0,8 mg/l

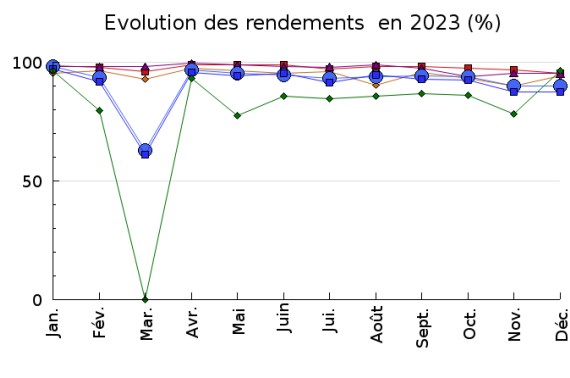
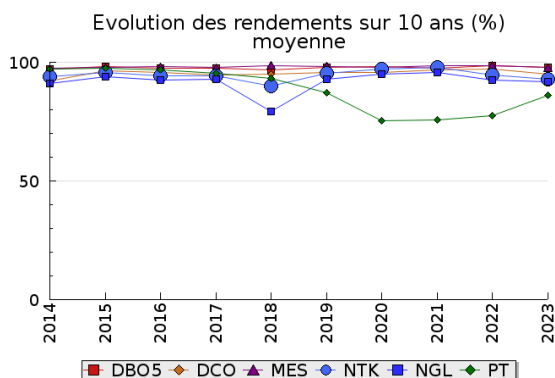
### Indice de confiance

2014	2015	2016	2017	2018	2019	2020	2021	2022	2023
4/5	4/5	4/5	4/5	3/5	4/5	4/5	4/5	4/5	4/5

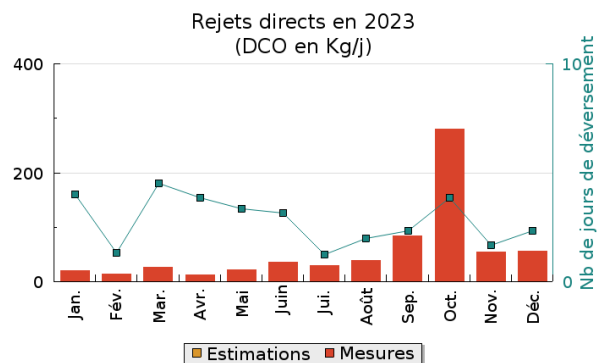
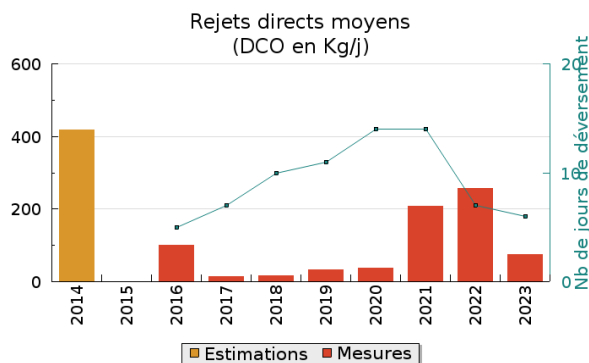
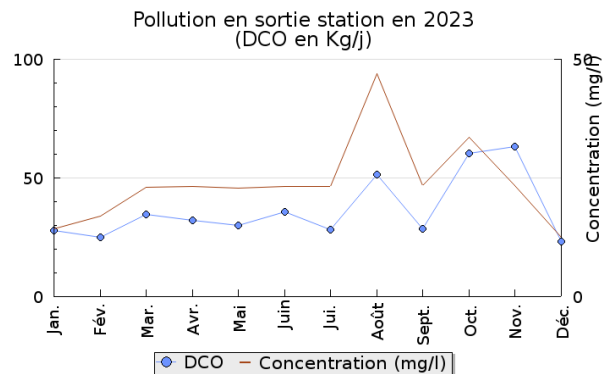
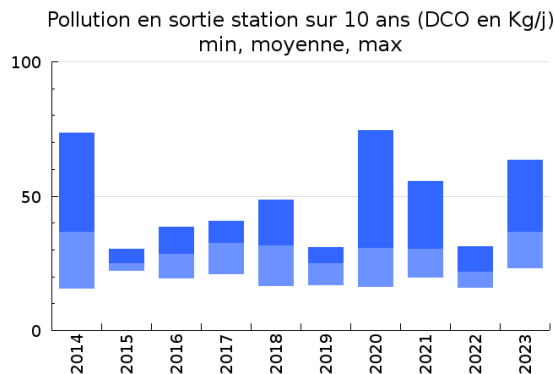
## Pollution traitée



## Pollution éliminée

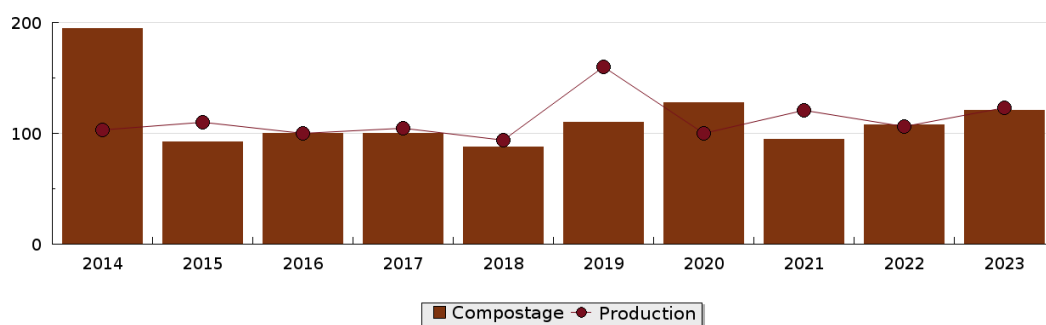


## Pollution rejetée



## Production et destination des boues

Destination des boues sur 10 ans (tonne de matière sèche)



## Problèmes rencontrés en 2023

### Problèmes liés...

... à la collecte des effluents	Non
...à l'atteinte des performances européennes	Non
...à l'autosurveillance	Non
...à l'exploitation des ouvrages	Non
...à la production des boues	Non
...à la vétusté	Non
...à la destination des sous-produits	Non

## Accès aux données

Les données historiques sont disponibles en téléchargement depuis la thématique "Usages et pressions polluantes domestiques et urbaines" ou sous forme d'archive depuis le catalogue de données du SIE du Bassin Adour Garonne (<http://adour-garonne.eaufrance.fr>).

Accès à la fiche du Portail d'information sur l'assainissement collectif : <https://assainissement.developpement-durable.gouv.fr/pages/data/fiche-0547310V001>