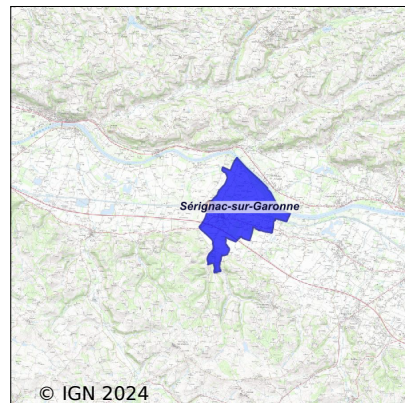


Système d'assainissement 2022

SERIGNAC SUR GARONNE

Réseau de type Mixte



Station : SERIGNAC SUR GARONNE

| | |
|---|--|
| Code Sandre | 0547300V002 |
| Nom du maître d'ouvrage | AGGLOMERATION D'AGEN |
| Nom de l'exploitant | COMPAGNIE DES EAUX ET DE L'OZONE |
| Date de mise en service | août 1993 |
| Date de mise hors service | - |
| Niveau de traitement | Secondaire bio (Ntk) |
| Capacité | 1 200 équivalent-habitant |
| Charge nominale DBO5 | 72 Kg/j |
| Charge nominale DCO | 144 Kg/j |
| Charge nominale MES | 84 Kg/j |
| Débit nominal temps sec | 180 m ³ /j |
| Débit nominal temps pluie | - |
| Filières EAU | File 1: Prétraitements, Boues activées faible charge, aération p |
| Filières BOUE | File 1: Lits de séchage |
| Filières ODEUR | |
| Coordonnées du point de rejet (Lambert 93) | 498 518, 6 349 701 - Coordonnées établies (précision du décimètre) |
| Milieu récepteur | Rivière - Le Mestré-Pont |

Chronologie des raccordements au réseau

Raccordements communaux

100% de Sérignac-sur-Garonne depuis 1964

Observations SDDE

Système de collecte

Aucune observation

Station d'épuration

Aucune observation

Sous produits

Aucune observation

Données chiffrées

Tableau de synthèse

| Paramètre | Pollution entrante | | | Rendement | Pollution sortante | |
|-----------|--------------------|----------|---------------|-----------|--------------------|---------------|
| | Charge | Capacité | Concentration | | Charge | Concentration |
| VOL | 92 m3/j | 51 % | | | 91 m3/j | |
| DBO5 | 18 Kg/j | 25 % | 195 mg/l | 98 % | 0,3 Kg/j | 3,2 mg/l |
| DCO | 57 Kg/j | 40 % | 620 mg/l | 93 % | 4,2 Kg/j | 46 mg/l |
| MES | 17,3 Kg/j | | 185 mg/l | 90 % | 1,7 Kg/j | 19,2 mg/l |
| NGL | 8 Kg/j | | 87 mg/l | 71 % | 2,3 Kg/j | 26,2 mg/l |
| NTK | 8 Kg/j | | 87 mg/l | 94 % | 0,5 Kg/j | 5 mg/l |
| PT | 0,8 Kg/j | | 8,3 mg/l | 54 % | 0,3 Kg/j | 3,8 mg/l |

Problèmes rencontrés en 2022

Problèmes liés...

| | |
|--|-----|
| ... à la collecte des effluents | Non |
| ...à l'atteinte des performances européennes | Non |
| ...à l'autosurveillance | Non |
| ...à l'exploitation des ouvrages | Non |
| ...à la production des boues | Non |
| ...à la vétusté | Non |
| ...à la destination des sous-produits | Non |

Accès aux données

Les données historiques sont disponibles en téléchargement depuis la thématique "Usages et pressions polluantes domestiques et urbaines" ou sous forme d'archive depuis le catalogue de données du SIE du Bassin Adour Garonne (<http://adour-garonne.eaufrance.fr>).

Accès à la fiche du Portail d'information sur l'assainissement communal : <http://assainissement.developpementdurable.gouv.fr/station.php?code=0547300V002>