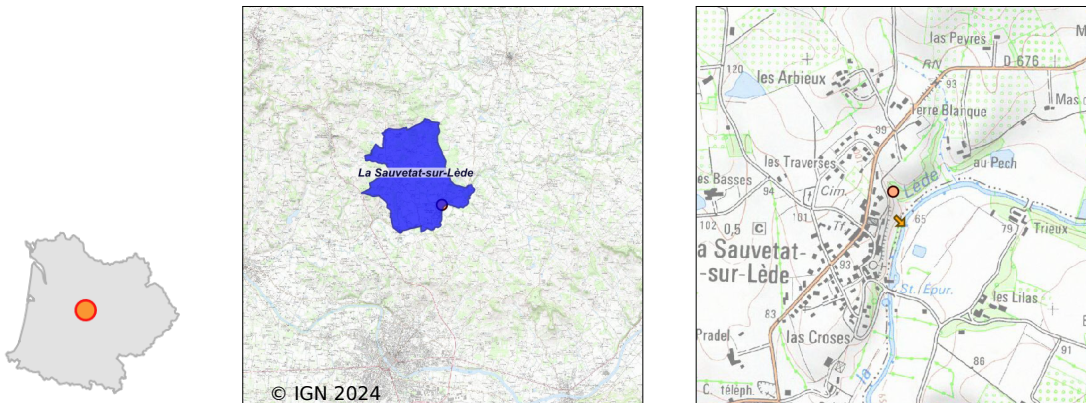


Système d'assainissement 2022

LA SAUVETAT SUR LEDE

Réseau de type Séparatif



Station : LA SAUVETAT SUR LEDE

Code Sandre	0547291V002
Nom du maître d'ouvrage	SYNDICAT EAU47
Nom de l'exploitant	SAUR
Date de mise en service	avril 2016
Date de mise hors service	-
Niveau de traitement	Secondaire bio (Ntk et Pt phy-chi)
Capacité	400 équivalent-habitant
Charge nominale DBO5	24 Kg/j
Charge nominale DCO	48 Kg/j
Charge nominale MES	36 Kg/j
Débit nominal temps sec	75 m3/j
Débit nominal temps pluie	-
Filières EAU	File 1: Prétraitements, Disques biologiques, Traitement physico-chimique en aération
Filières BOUE	File 1: Filtres plantés de roseaux
Filières ODEUR	
Coordonnées du point de rejet (Lambert 93)	519 627, 6 377 246 - Coordonnées établies (précision du décamètre)
Milieu récepteur	Rivière - La Lède

Chronologie des raccordements au réseau

Raccordements communaux

100% de La Sauvetat-sur-Lède depuis 1964

Observations SDDE

Système de collecte

Aucune observation

Station d'épuration

Aucune observation

Sous produits

Aucune observation

Données chiffrées

Les données présentées ci-dessous peuvent provenir des différentes STEP suivantes, liées au même système de collecte :

0547291V001 LA SAUVETAT SUR LEDE

Tableau de synthèse

Paramètre	Pollution entrante			Rendement	Pollution sortante	
	Charge	Capacité	Concentration		Charge	Concentration
VOL	50 m3/j	67 %			50 m3/j	
DBO5	25,3 Kg/j	105 %	500 mg/l	98 %	0,4 Kg/j	8,9 mg/l
DCO	52 Kg/j	108 %	1 030 mg/l	94 %	3,3 Kg/j	65 mg/l
MES	26,7 Kg/j		530 mg/l	97 %	0,7 Kg/j	13,9 mg/l
NGL	7,6 Kg/j		150 mg/l	83 %	1,3 Kg/j	25 mg/l
NTK	7,6 Kg/j		150 mg/l	96 %	0,3 Kg/j	5,4 mg/l
PT	0,9 Kg/j		17,5 mg/l	82 %	0,2 Kg/j	3,2 mg/l

Problèmes rencontrés en 2022

Problèmes liés...

... à la collecte des effluents	Non
...à l'atteinte des performances européennes	Non
...à l'autosurveillance	Non
...à l'exploitation des ouvrages	Non
...à la production des boues	Non
...à la vétusté	Non
...à la destination des sous-produits	Non

Accès aux données

Les données historiques sont disponibles en téléchargement depuis la thématique "Usages et pressions polluantes domestiques et urbaines" ou sous forme d'archive depuis le catalogue de données du SIE du Bassin Adour Garonne (<http://adour-garonne.eaufrance.fr>).

Accès à la fiche du Portail d'information sur l'assainissement communal : <http://assainissement.developpementdurable.gouv.fr/station.php?code=0547291V002>