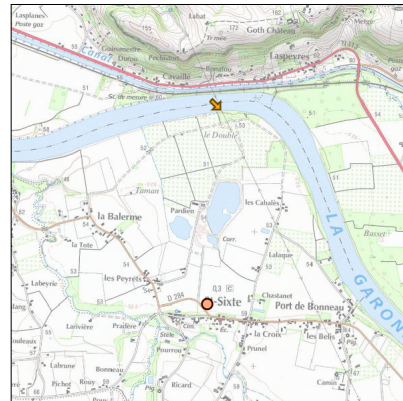
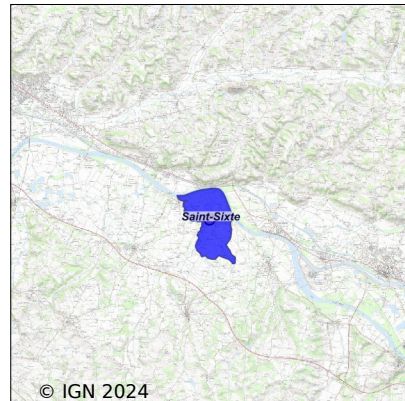


Système d'assainissement 2022

ST SIXTE 2

Réseau de type Séparatif



Station : ST SIXTE 2

Code Sandre	0547279V002
Nom du maître d'ouvrage	AGGLOMERATION D'AGEN
Nom de l'exploitant	COMPAGNIE DES EAUX ET DE L'OZONE
Date de mise en service	février 2016
Date de mise hors service	-
Niveau de traitement	Secondaire bio (Ntk)
Capacité	240 équivalent-habitant
Charge nominale DBO5	14,4 Kg/j
Charge nominale DCO	28,8 Kg/j
Charge nominale MES	21,6 Kg/j
Débit nominal temps sec	52 m3/j
Débit nominal temps pluie	-
Filières EAU	File 1: Prétraitements, Filtres plantés
Filières BOUE	
Filières ODEUR	
Coordonnées du point de rejet (Lambert 93)	522 572, 6 339 216 - Coordonnées établies (précision du décamètre)
Milieu récepteur	Rivière - La Garonne

Chronologie des raccordements au réseau

Raccordements communaux

100% de Saint-Sixte depuis 1964

Observations SDDE

Système de collecte

Aucune observation

Station d'épuration

Aucune observation

Sous produits

Aucune observation

Données chiffrées

Les données présentées ci-dessous peuvent provenir des différentes STEP suivantes, liées au même système de collecte :

0547279V001 ST SIXTE

Tableau de synthèse

Paramètre	Pollution entrante			Rendement	Pollution sortante	
	Charge	Capacité	Concentration		Charge	Concentration
VOL	26,3 m3/j	51 %			26,3 m3/j	
DBO5	18,1 Kg/j	126 %	690 mg/l	95 %	0,8 Kg/j	32 mg/l
DCO	31,6 Kg/j	110 %	1 200 mg/l	85 %	4,7 Kg/j	180 mg/l
MES	9 Kg/j		340 mg/l	87 %	1,2 Kg/j	44 mg/l
NGL	3,4 Kg/j		130 mg/l	39 %	2,1 Kg/j	79 mg/l
NTK	3,4 Kg/j		130 mg/l	65 %	1,2 Kg/j	46 mg/l
PT	0,3 Kg/j		12,9 mg/l	14,7 %	0,3 Kg/j	11 mg/l

Problèmes rencontrés en 2022

Problèmes liés...

... à la collecte des effluents	Non
...à l'atteinte des performances européennes	Non
...à l'autosurveillance	Non
...à l'exploitation des ouvrages	Non
...à la production des boues	Non
...à la vétusté	Non
...à la destination des sous-produits	Non

Accès aux données

Les données historiques sont disponibles en téléchargement depuis la thématique "Usages et pressions polluantes domestiques et urbaines" ou sous forme d'archive depuis le catalogue de données du SIE du Bassin Adour Garonne (<http://adour-garonne.eaufrance.fr>).

Accès à la fiche du Portail d'information sur l'assainissement communal : <http://assainissement.developpementdurable.gouv.fr/station.php?code=0547279V002>