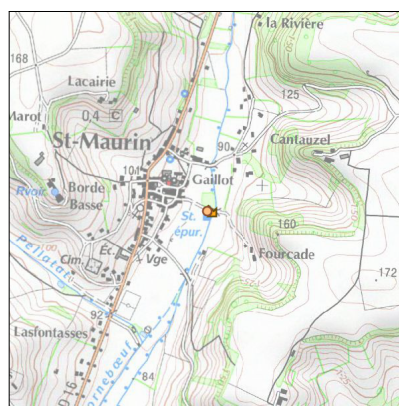
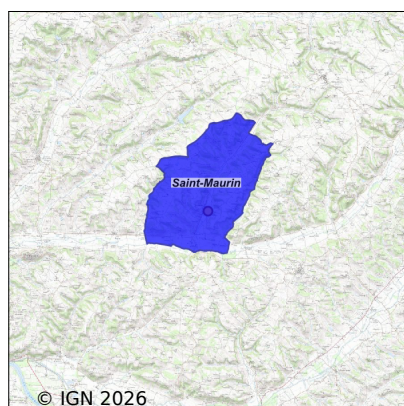


Système d'assainissement 2023

ST MAURIN



Station : ST MAURIN

| | |
|--|--|
| Code Sandre | 0547260V001 |
| Nom du maître d'ouvrage | SYNDICAT EAU47 |
| Nom de l'exploitant | SUEZ EAU FRANCE |
| Date de mise en service | juin 1979 |
| Date de mise hors service | juin 2018 |
| Niveau de traitement | Secondaire bio (Ntk) |
| Capacité | 200 équivalent-habitant |
| Charge nominale DBO5 | 12 Kg/j |
| Charge nominale DCO | 20 Kg/j |
| Charge nominale MES | 14 Kg/j |
| Débit nominal temps sec | 35 m3/j |
| Débit nominal temps pluie | - |
| Filières EAU | File 1: Prétraitements, Boues activées faible charge, aération p |
| Filières BOUE | File 1: Lits de séchage |
| Filières ODEUR | |
| Coordonnées du point de rejet (Lambert 93) | 531 793, 6 347 576 - Coordonnées établies (précision du décamètre) |
| Milieu récepteur | Rivière - L'Escorneboeuf |

Chronologie des raccordements au réseau

Raccordements communaux

100% de Saint-Maurin depuis 1964

Observations SDDE

Système de collecte

Aucune observation

Station d'épuration

Aucune observation

Sous produits

Aucune observation

Données chiffrées

Attention, cette STEP a été mise hors service en June-2018

Les données présentées ci-dessous peuvent provenir des différentes STEP suivantes, liées au même système de collecte :

0547260V002 ST MAURIN 2

Tableau de synthèse

| Paramètre | Pollution entrante | | | Rendement | Pollution sortante | |
|-----------|--------------------|----------|---------------|-----------|--------------------|---------------|
| | Charge | Capacité | Concentration | | Charge | Concentration |
| VOL | 43 m3/j | 72 % | | | 43 m3/j | |
| DBO5 | 4,1 Kg/j | 23 % | 96 mg/l | 97 % | 0,1 Kg/j | 3 mg/l |
| DCO | 11,1 Kg/j | 31 % | 258 mg/l | 90 % | 1,1 Kg/j | 26,1 mg/l |
| MES | 4,7 Kg/j | | 110 mg/l | 78 % | 1 Kg/j | 24 mg/l |
| NGL | 2,4 Kg/j | | 56 mg/l | 20,8 % | 1,9 Kg/j | 44 mg/l |
| NTK | 2,4 Kg/j | | 56 mg/l | 98 % | 0,1 Kg/j | 1,3 mg/l |
| PT | 0,2 Kg/j | | 5,4 mg/l | -34,8 % | 0,3 Kg/j | 7,2 mg/l |

Problèmes rencontrés en 2023

Problèmes liés...

| | |
|--|-----|
| ... à la collecte des effluents | Non |
| ...à l'atteinte des performances européennes | Non |
| ...à l'autosurveillance | Non |
| ...à l'exploitation des ouvrages | Non |
| ...à la production des boues | Non |
| ...à la vétusté | Non |
| ...à la destination des sous-produits | Non |

Accès aux données

Les données historiques sont disponibles en téléchargement depuis la thématique "Usages et pressions polluantes domestiques et urbaines" ou sous forme d'archive depuis le catalogue de données du SIE du Bassin Adour Garonne (<http://adour-garonne.eaufrance.fr>).

Accès à la fiche du Portail d'information sur l'assainissement collectif : <https://assainissement.developpement-durable.gouv.fr/pages/data/fiche-0547260V001>