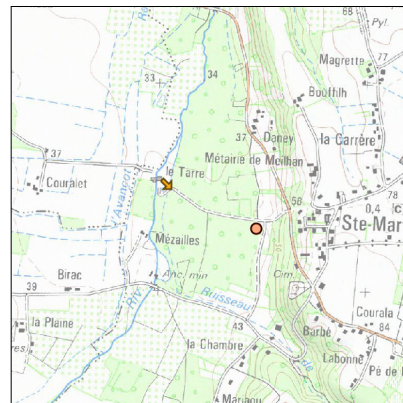
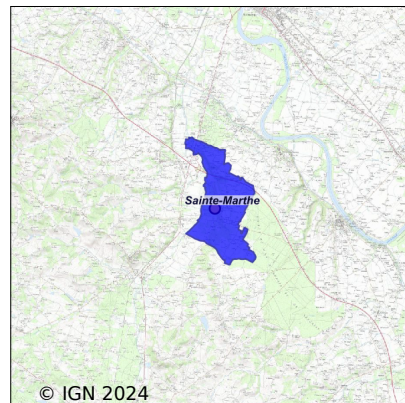


Système d'assainissement 2022

STE MARTHE

Réseau de type Séparatif



Station : STE MARTHE

Code Sandre	0547253V001
Nom du maître d'ouvrage	SYNDICAT EAU47
Nom de l'exploitant	-
Date de mise en service	janvier 1985
Date de mise hors service	-
Niveau de traitement	Secondaire bio (Ntk)
Capacité	100 équivalent-habitant
Charge nominale DBO5	6 Kg/j
Charge nominale DCO	12 Kg/j
Charge nominale MES	9 Kg/j
Débit nominal temps sec	15 m3/j
Débit nominal temps pluie	-
Filières EAU	File 1: Lagunage naturel
Filières BOUE	
Filières ODEUR	
Coordonnées du point de rejet (Lambert 93)	472 707, 6 372 525 - Coordonnées établies (précision du décimètre)
Milieu récepteur	Rivière - L'Avance

Observations SDDE

Système de collecte

Aucune observation

Station d'épuration

Aucune observation

Sous produits

Aucune observation

Données chiffrées

Tableau de synthèse

Paramètre	Pollution entrante			Rendement	Pollution sortante	
	Charge	Capacité	Concentration		Charge	Concentration
VOL	7,5 m3/j	50 %			7,5 m3/j	
DBO5	2,3 Kg/j	39 %	309 mg/l	90 %	0,2 Kg/j	30,7 mg/l
DCO	5,6 Kg/j	47 %	750 mg/l	90 %	0,6 Kg/j	75 mg/l
MES	2,3 Kg/j		313 mg/l	90 %	0,2 Kg/j	30,7 mg/l
NGL	0,6 Kg/j		80 mg/l	0 %	0,6 Kg/j	80 mg/l
NTK	0,6 Kg/j		80 mg/l	65 %	0,2 Kg/j	28 mg/l
PT	0,1 Kg/j		10,7 mg/l	37 %	0,1 Kg/j	6,7 mg/l

Accès aux données

Les données historiques sont disponibles en téléchargement depuis la thématique "Usages et pressions polluantes domestiques et urbaines" ou sous forme d'archive depuis le catalogue de données du SIE du Bassin Adour Garonne (<http://adour-garonne.eaufrance.fr>).

Accès à la fiche du Portail d'information sur l'assainissement communal : <http://assainissement.developpementdurable.gouv.fr/station.php?code=0547253V001>