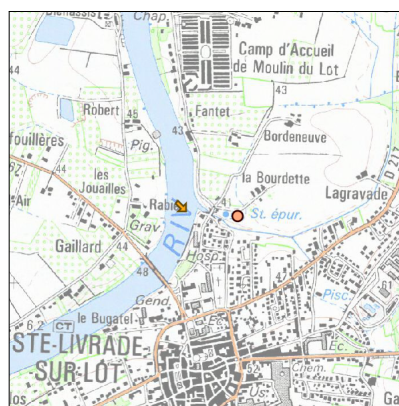
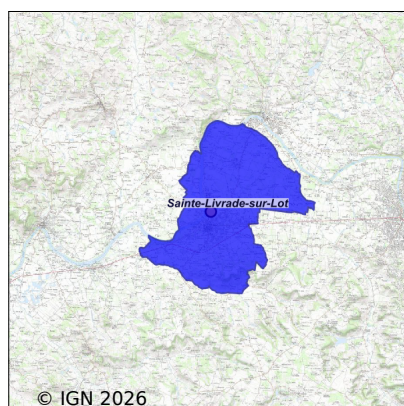


# Système d'assainissement 2023

## STE LIVRADE SUR LOT

### Réseau de type Mixte



## Station : STE LIVRADE SUR LOT

Code Sandre	0547252V001
Nom du maître d'ouvrage	SYNDICAT EAU47
Nom de l'exploitant	SAUR
Date de mise en service	juin 1983
Date de mise hors service	-
Niveau de traitement	Secondaire bio (Ntk)
Capacité	10 000 équivalent-habitant
Charge nominale DBO5	600 Kg/j
Charge nominale DCO	1 200 Kg/j
Charge nominale MES	700 Kg/j
Débit nominal temps sec	1 500 m3/j
Débit nominal temps pluie	-
Filières EAU	File 1: Prétraitements, Boues activées faible charge, aération p
Filières BOUE	
Filières ODEUR	
Coordonnées du point de rejet (Lambert 93)	508 183, 6 370 190 - Coordonnées établies (précision du décamètre)
Milieu récepteur	Rivière - Le Lot

## Chronologie des raccordements au réseau

### Raccordements communaux

100% de Sainte-Livrade-sur-Lot depuis 2012

### Raccordements des établissements industriels

COOP COUFIDOU (UPF) depuis 1964

COUFIDOU SECHAGE SCA depuis 1992

## Observations SDDE

### Système de collecte

Aucune observation

### Station d'épuration

Aucune observation

### Sous produits

Aucune observation

## Données chiffrées

Année d'activité 2023 - Possibilité de déversement par temps de pluie

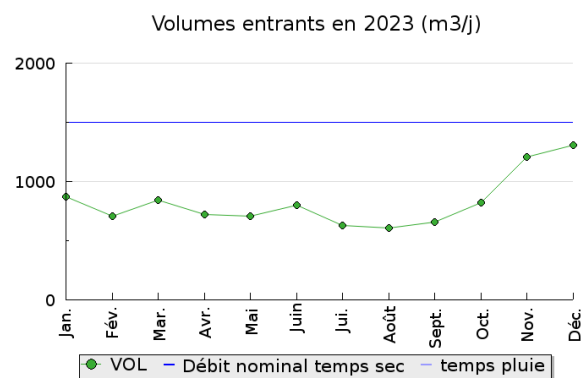
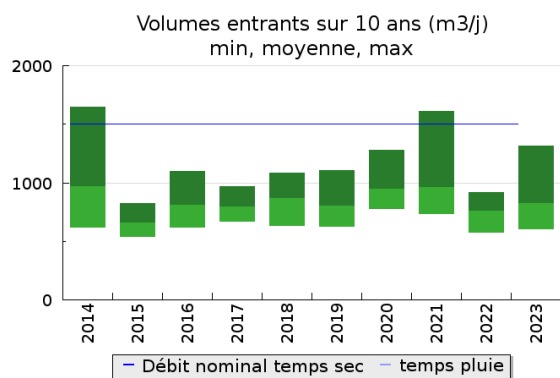
### Tableau de synthèse

Paramètre	Pollution entrante			Rendement	Pollution sortante	
	Charge	Capacité	Concentration		Charge	Concentration
VOL	820 m3/j	55 %			760 m3/j	
DBO5	199 Kg/j	33 %	244 mg/l	99 %	2,3 Kg/j	3 mg/l
DCO	430 Kg/j	36 %	530 mg/l	96 %	15,6 Kg/j	21,2 mg/l
MES	131 Kg/j		165 mg/l	98 %	2,9 Kg/j	3,7 mg/l
NGL	49 Kg/j		61 mg/l	96 %	2 Kg/j	2,7 mg/l
NTK	48 Kg/j		61 mg/l	97 %	1,5 Kg/j	1,9 mg/l
PT	4,7 Kg/j		5,9 mg/l	66 %	1,6 Kg/j	2,2 mg/l

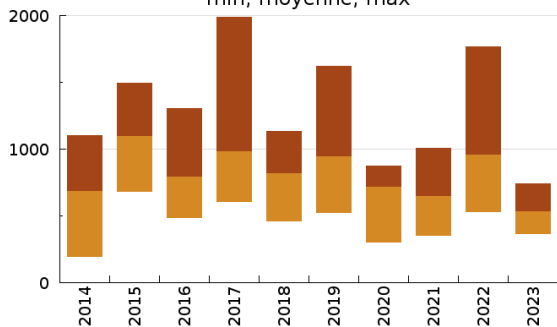
### Indice de confiance

2014	2015	2016	2017	2018	2019	2020	2021	2022	2023
4/5	3/5	4/5	4/5	4/5	4/5	4/5	4/5	4/5	4/5

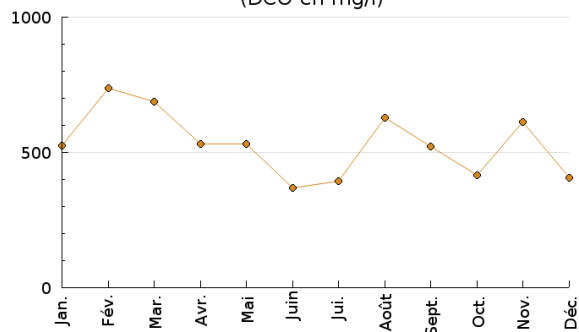
### Pollution traitée



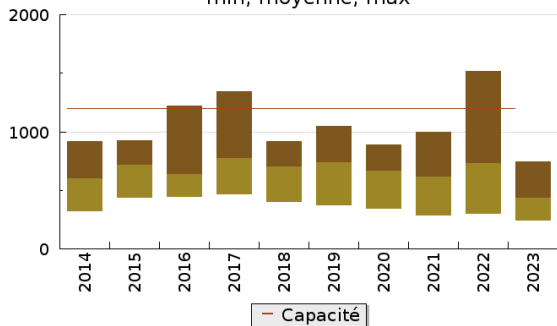
Concentration de l'effluent entrée sur 10 ans (DCO en mg/l)  
min, moyenne, max



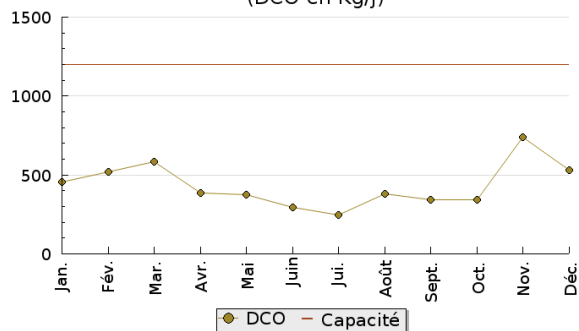
Concentration de l'effluent entrée en 2023  
(DCO en mg/l)



Pollution entrante en station sur 10 ans (DCO en Kg/j)  
min, moyenne, max

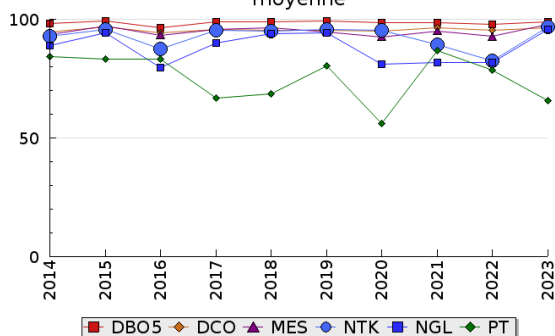


Pollution entrante en station en 2023  
(DCO en Kg/j)

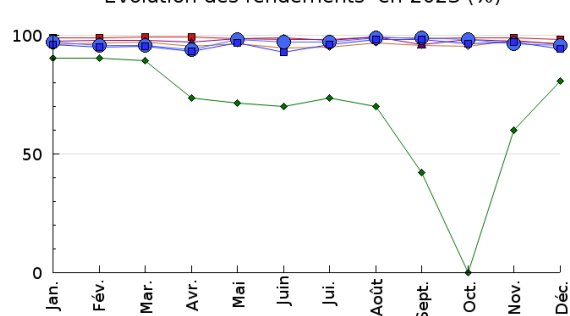


## Pollution éliminée

Evolution des rendements sur 10 ans (%)  
moyenne

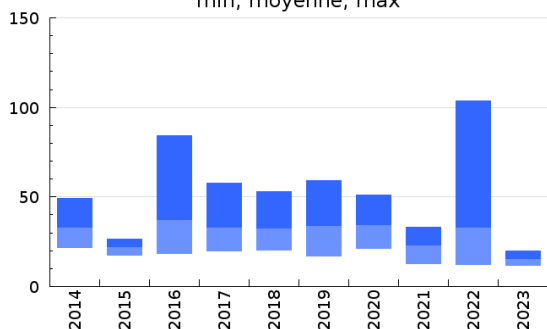


Evolution des rendements en 2023 (%)

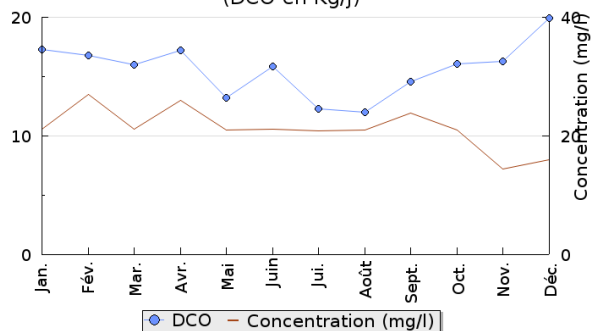


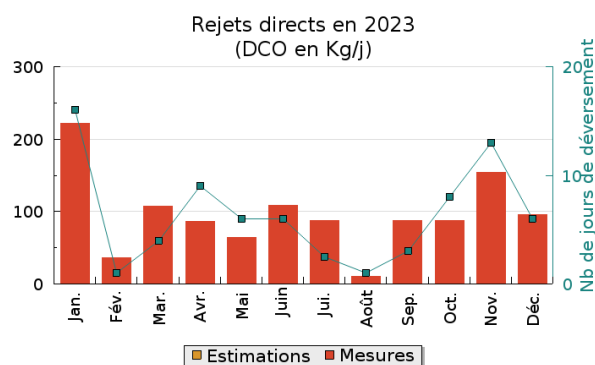
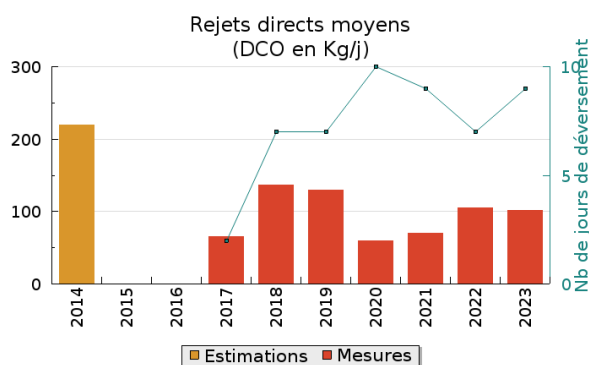
## Pollution rejetée

Pollution en sortie station sur 10 ans (DCO en Kg/j)  
min, moyenne, max



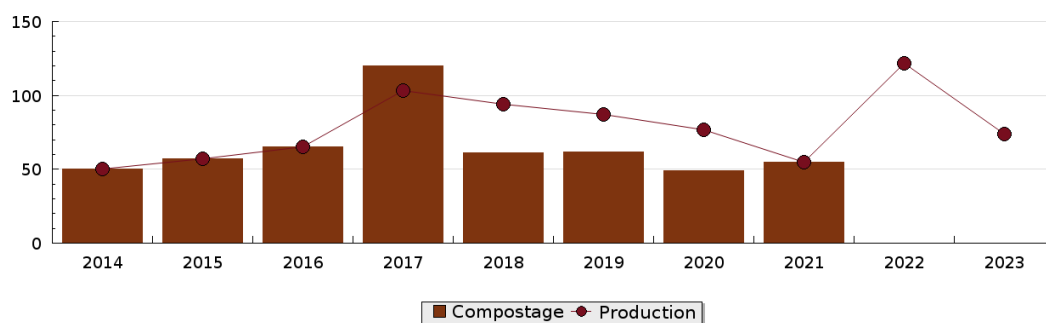
Pollution en sortie station en 2023  
(DCO en Kg/j)





## Production et destination des boues

Destination des boues sur 10 ans (tonne de matière sèche)



## Problèmes rencontrés en 2023

### Problèmes liés...

... à la collecte des effluents	Non
...à l'atteinte des performances européennes	Non
...à l'autosurveillance	Non
...à l'exploitation des ouvrages	Non
...à la production des boues	Non
...à la vétusté	Non
...à la destination des sous-produits	Non

## Accès aux données

Les données historiques sont disponibles en téléchargement depuis la thématique "Usages et pressions polluantes domestiques et urbaines" ou sous forme d'archive depuis le catalogue de données du SIE du Bassin Adour Garonne (<http://adour-garonne.eaufrance.fr>).

Accès à la fiche du Portail d'information sur l'assainissement collectif : <https://assainissement.developpement-durable.gouv.fr/pages/data/fiche-0547252V001>