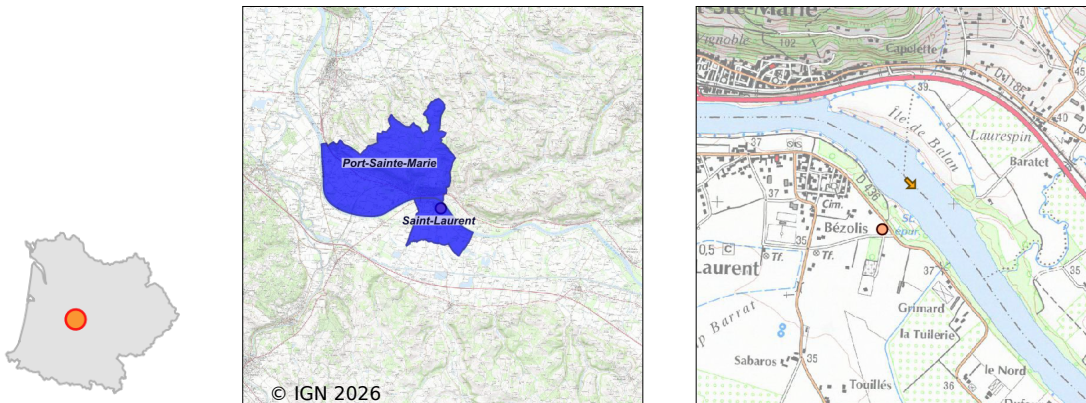


Système d'assainissement 2024

ST LAURENT (PORT STE MARIE)

Réseau de type Séparatif



Station : ST LAURENT (PORT STE MARIE)

Code Sandre	0547249V001
Nom du maître d'ouvrage	SYNDICAT EAU47 REGIE EAU
Nom de l'exploitant	AQUITAINE DE GESTION URBAINE ET RURALE
Date de mise en service	novembre 1982
Date de mise hors service	-
Niveau de traitement	Secondaire bio (Ntk)
Capacité	2 300 équivalent-habitant
Charge nominale DBO5	134 Kg/j
Charge nominale DCO	268 Kg/j
Charge nominale MES	161 Kg/j
Débit nominal temps sec	460 m3/j
Débit nominal temps pluie	-
Filières EAU	File 1: Prétraitements, Boues activées faible charge, aération p
Filières BOUE	File 1: Lits de séchage
Filières ODEUR	
Coordonnées du point de rejet (Lambert 93)	492 749, 6 352 925 - Coordonnées établies (précision du décimètre)
Milieu récepteur	Rivière - La Garonne

Chronologie des raccordements au réseau

Raccordements communaux

100% de Port-Sainte-Marie depuis 1964

100% de Saint-Laurent depuis 1964

Observations SDDE

Système de collecte

Aucune observation

Station d'épuration

Aucune observation

Sous produits

Aucune observation

Données chiffrées

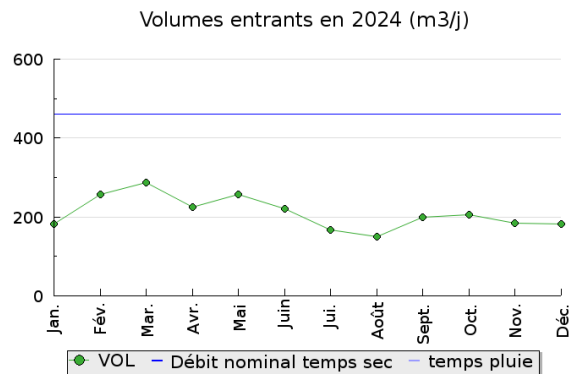
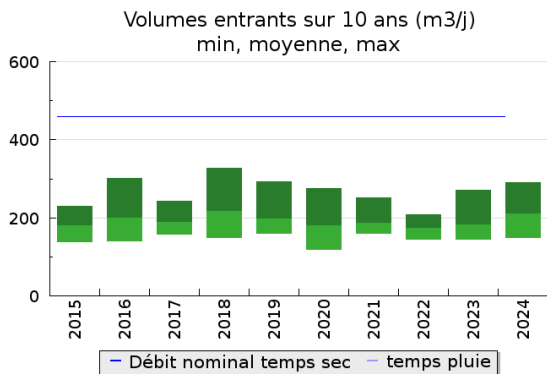
Tableau de synthèse

Paramètre	Pollution entrante			Rendement	Pollution sortante	
	Charge	Capacité	Concentration		Charge	Concentration
VOL	210 m3/j	46 %			223 m3/j	
DBO5	54 Kg/j	41 %	265 mg/l	99 %	0,7 Kg/j	3,3 mg/l
DCO	167 Kg/j	62 %	810 mg/l	97 %	5,4 Kg/j	24,6 mg/l
MES	90 Kg/j		440 mg/l	98 %	1,4 Kg/j	6,3 mg/l
NGL	19,3 Kg/j		93 mg/l	96 %	0,8 Kg/j	3,4 mg/l
NTK	19,2 Kg/j		92 mg/l	97 %	0,5 Kg/j	2,4 mg/l
PT	2,1 Kg/j		10,2 mg/l	52 %	1 Kg/j	4,6 mg/l

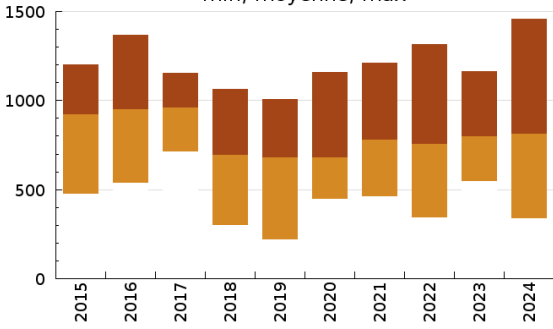
Indice de confiance

2015	2016	2017	2018	2019	2020	2021	2022	2023	2024
3/5	3/5	3/5	3/5	3/5	3/5	3/5	3/5	3/5	3/5

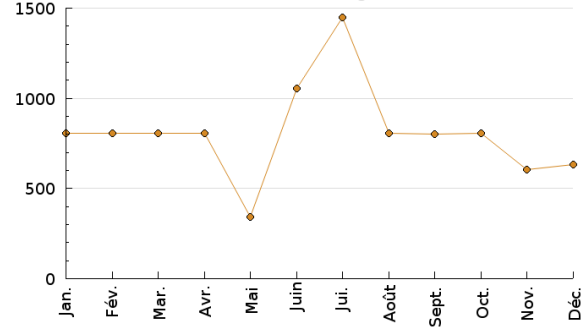
Pollution traitée



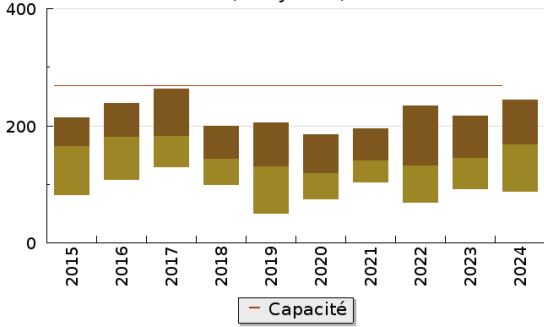
Concentration de l'effluent entrée sur 10 ans (DCO en mg/l)
 min, moyenne, max



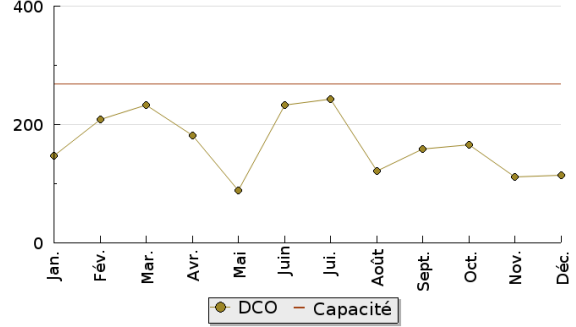
Concentration de l'effluent entrée en 2024 (DCO en mg/l)



Pollution entrante en station sur 10 ans (DCO en Kg/j)
 min, moyenne, max

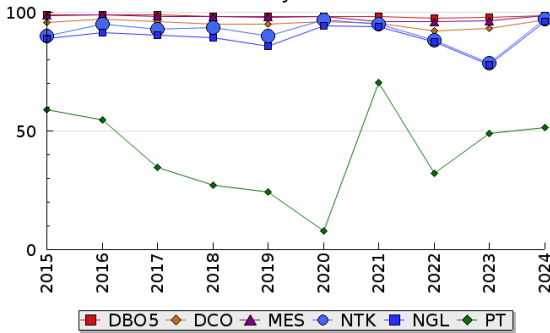


Pollution entrante en station en 2024 (DCO en Kg/j)

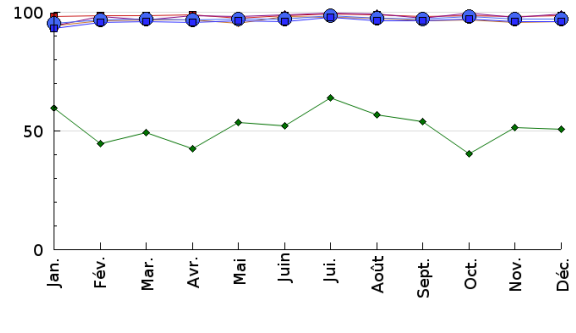


Pollution éliminée

Evolution des rendements sur 10 ans (%)
 moyenne

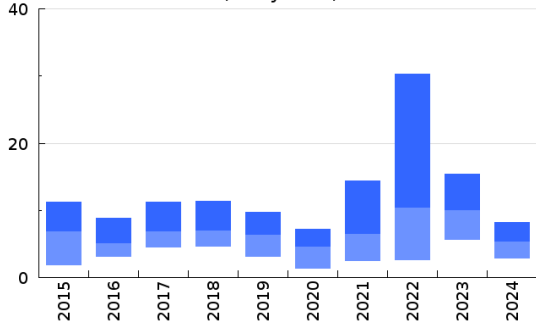


Evolution des rendements en 2024 (%)

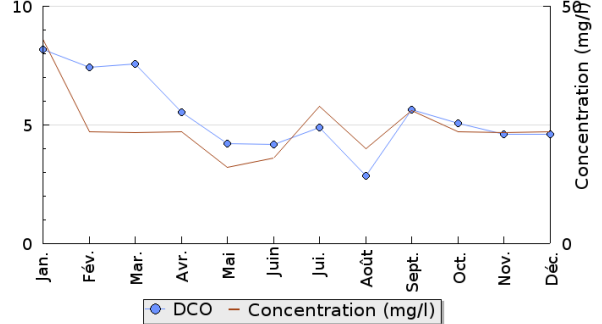


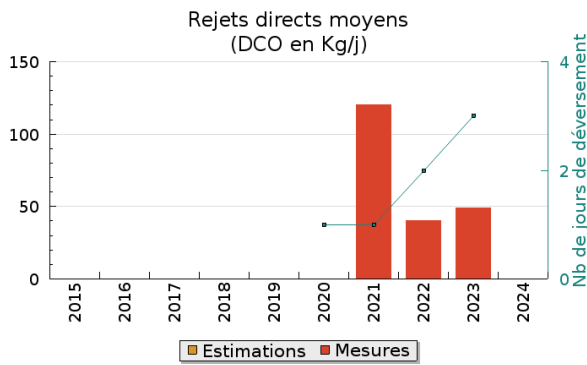
Pollution rejetée

Pollution en sortie station sur 10 ans (DCO en Kg/j)
 min, moyenne, max



Pollution en sortie station en 2024 (DCO en Kg/j)





Production et destination des boues

Problèmes rencontrés en 2024

Problèmes liés...

... à la collecte des effluents	Non
...à l'atteinte des performances européennes	Non
...à l'autosurveillance	Non
...à l'exploitation des ouvrages	Non
...à la production des boues	Non
...à la vétusté	Non
...à la destination des sous-produits	Non

Accès aux données

Les données historiques sont disponibles en téléchargement depuis la thématique "Usages et pressions polluantes domestiques et urbaines" ou sous forme d'archive depuis le catalogue de données du SIE du Bassin Adour Garonne (<http://adour-garonne.eaufrance.fr>).

Accès à la fiche du Portail d'information sur l'assainissement collectif : <https://assainissement.developpement-durable.gouv.fr/pages/data/fiche-0547249V001>