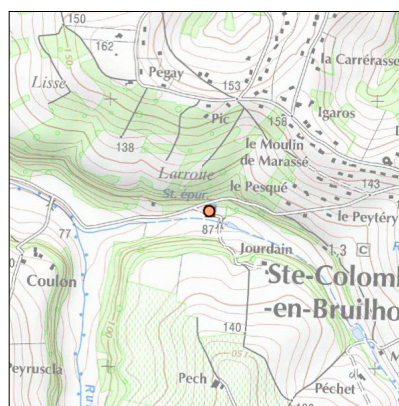
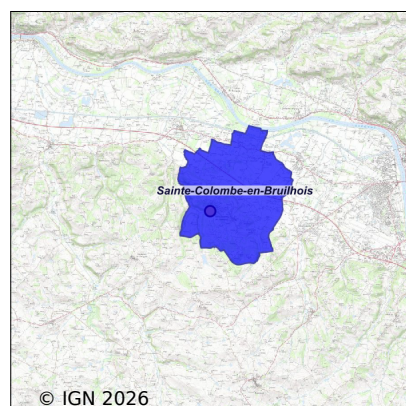


# Système d'assainissement 2023

## STE COLOMBE EN BRUILHOIS

### Réseau de type Séparatif



## Station : STE COLOMBE EN BRUILHOIS

Code Sandre	0547238V001
Nom du maître d'ouvrage	AGGLOMERATION D'AGEN
Nom de l'exploitant	COMPAGNIE DES EAUX ET DE L'OZONE
Date de mise en service	janvier 1998
Date de mise hors service	-
Niveau de traitement	Secondaire bio (Ntk)
Capacité	400 équivalent-habitant
Charge nominale DBO5	24 Kg/j
Charge nominale DCO	48 Kg/j
Charge nominale MES	28 Kg/j
Débit nominal temps sec	60 m3/j
Débit nominal temps pluie	-
Filières EAU	File 1: Boues activées faible charge, aération p
Filières BOUE	
Filières ODEUR	
Coordonnées du point de rejet (Lambert 93)	500 356, 6 345 548 - Coordonnées établies (précision du décimètre)
Milieu récepteur	Rivière - Ruisseau de Peytéry

# Chronologie des raccordements au réseau

## Raccordements communaux

100% de Sainte-Colombe-en-Bruilhois depuis 1964

## Observations SDDE

### Système de collecte

Aucune observation

### Station d'épuration

Aucune observation

### Sous produits

Aucune observation

## Données chiffrées

### Tableau de synthèse

Paramètre	Pollution entrante			Rendement	Pollution sortante	
	Charge	Capacité	Concentration		Charge	Concentration
VOL	36 m3/j	59 %			30,3 m3/j	
DBO5	6,4 Kg/j	27 %	180 mg/l	92 %	0,5 Kg/j	15,9 mg/l
DCO	22,8 Kg/j	47 %	640 mg/l	94 %	1,3 Kg/j	42 mg/l
MES	9,3 Kg/j		260 mg/l	99 %	0,1 Kg/j	4 mg/l
NGL	3,4 Kg/j		96 mg/l	92 %	0,3 Kg/j	9,2 mg/l
NTK	3,4 Kg/j		96 mg/l	95 %	0,2 Kg/j	5,6 mg/l
PT	0,3 Kg/j		9 mg/l	72 %	0,1 Kg/j	3 mg/l

## Problèmes rencontrés en 2023

### Problèmes liés...

... à la collecte des effluents	Non
...à l'atteinte des performances européennes	Non
...à l'autosurveillance	Non
...à l'exploitation des ouvrages	Non
...à la production des boues	Non
...à la vétusté	Non
...à la destination des sous-produits	Non

## Accès aux données

Les données historiques sont disponibles en téléchargement depuis la thématique "Usages et pressions polluantes domestiques et urbaines" ou sous forme d'archive depuis le catalogue de données du SIE du Bassin Adour Garonne (<http://adour-garonne.eaufrance.fr>).

Accès à la fiche du Portail d'information sur l'assainissement collectif : <https://assainissement.developpement-durable.gouv.fr/pages/data/fiche-0547238V001>