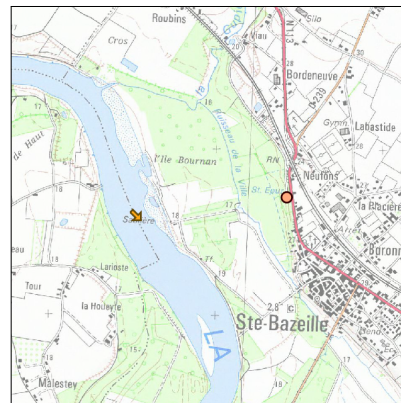
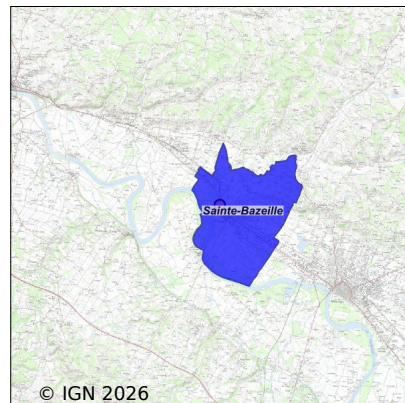


Système d'assainissement 2024

STE BAZEILLE

Réseau de type Unitaire



Station : STE BAZEILLE

Code Sandre	0547233V002
Nom du maître d'ouvrage	SYNDICAT EAU47 REGIE EAU
Nom de l'exploitant	SYNDICAT EAU47 REGIE EAU
Date de mise en service	septembre 2004
Date de mise hors service	-
Niveau de traitement	Secondaire bio (Ntk)
Capacité	1 800 équivalent-habitant
Charge nominale DBO5	108 Kg/j
Charge nominale DCO	162 Kg/j
Charge nominale MES	162 Kg/j
Débit nominal temps sec	300 m3/j
Débit nominal temps pluie	-
Filières EAU	File 1: Prétraitements, Boues activées faible charge, aération p
Filières BOUE	File 1: Filtres plantés de roseaux
Filières ODEUR	
Coordonnées du point de rejet (Lambert 93)	468 794, 6 385 972 - Coordonnées établies (précision du décimètre)
Milieu récepteur	Rivière - La Garonne

Chronologie des raccordements au réseau

Raccordements communaux

100% de Sainte-Bazelle depuis 1964

Raccordements des établissements industriels

ETS BRUNET S.A. depuis 2017

Observations SDDE

Système de collecte

Aucune observation

Station d'épuration

Aucune observation

Sous produits

Aucune observation

Données chiffrées

Les données présentées ci-dessous peuvent provenir des différentes STEP suivantes, liées au même système de collecte :

0547233V001 STE BAZEILLE

Tableau de synthèse

Paramètre	Pollution entrante			Rendement	Pollution sortante	
	Charge	Capacité	Concentration		Charge	Concentration
VOL	296 m3/j	99 %			380 m3/j	
DBO5	66 Kg/j	61 %	220 mg/l	97 %	2 Kg/j	5,4 mg/l
DCO	155 Kg/j	96 %	520 mg/l	91 %	14,5 Kg/j	38 mg/l
MES	67 Kg/j		224 mg/l	97 %	1,8 Kg/j	4,7 mg/l
NGL	26,6 Kg/j		89 mg/l	75 %	6,6 Kg/j	17 mg/l
NTK	26,5 Kg/j		89 mg/l	76 %	6,4 Kg/j	16,7 mg/l
PT	2,5 Kg/j		8,3 mg/l	27,9 %	1,8 Kg/j	4,6 mg/l

Problèmes rencontrés en 2024

Problèmes liés...

... à la collecte des effluents	Non
...à l'atteinte des performances européennes	Non
...à l'autosurveillance	Non
...à l'exploitation des ouvrages	Non
...à la production des boues	Non
...à la vétusté	Non
...à la destination des sous-produits	Non

Accès aux données

Les données historiques sont disponibles en téléchargement depuis la thématique "Usages et pressions polluantes domestiques et urbaines" ou sous forme d'archive depuis le catalogue de données du SIE du Bassin Adour Garonne (<http://adour-garonne.eaufrance.fr>).

Accès à la fiche du Portail d'information sur l'assainissement collectif : <https://assainissement.developpement-durable.gouv.fr/pages/data/fiche-0547233V002>