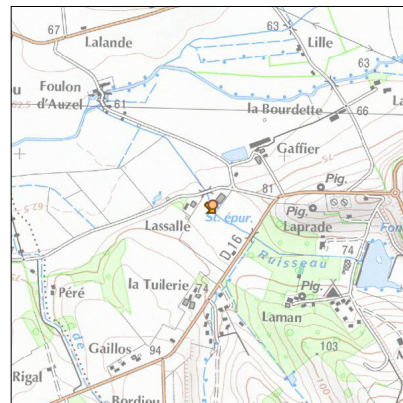
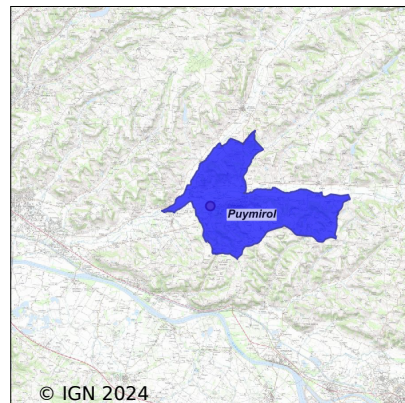


# Système d'assainissement 2022

## PUYMIROL



### Station : PUYMIROL

Code Sandre	0547217V001
Nom du maître d'ouvrage	SYNDICAT EAU47
Nom de l'exploitant	SUEZ EAU FRANCE
Date de mise en service	juillet 1982
Date de mise hors service	juin 2015
Niveau de traitement	Secondaire bio (Ntk)
Capacité	600 équivalent-habitant
Charge nominale DBO5	36 Kg/j
Charge nominale DCO	60 Kg/j
Charge nominale MES	42 Kg/j
Débit nominal temps sec	90 m3/j
Débit nominal temps pluie	-
Filières EAU	File 1: Prétraitements, Boues activées faible charge, aération p
Filières BOUE	
Filières ODEUR	
Coordonnées du point de rejet (Lambert 93)	522 711, 6 345 571 - Coordonnées établies (précision du décamètre)
Milieu récepteur	Rivière - Ruisseau de Carreris

# Chronologie des raccordements au réseau

## Raccordements communaux

100% de Puymirol depuis 1964

## Observations SDDE

### Système de collecte

Aucune observation

### Station d'épuration

Aucune observation

### Sous produits

Aucune observation

## Données chiffrées

Attention, cette STEP a été mise hors service en June-2015

Les données présentées ci-dessous peuvent provenir des différentes STEP suivantes, liées au même système de collecte :

0547217V002      PUYMIROL

## Tableau de synthèse

Paramètre	Pollution entrante			Rendement	Pollution sortante	
	Charge	Capacité	Concentration		Charge	Concentration
VOL	52 m3/j	35 %			52 m3/j	
DBO5	16,2 Kg/j	34 %	309 mg/l	99 %	0,2 Kg/j	3,1 mg/l
DCO	50 Kg/j	52 %	960 mg/l	98 %	1 Kg/j	18,9 mg/l
MES	15,7 Kg/j		300 mg/l	99 %	0,2 Kg/j	4 mg/l
NGL	6,2 Kg/j		118 mg/l	99 %	0,1 Kg/j	1,3 mg/l
NTK	6,1 Kg/j		117 mg/l	99 %	0 Kg/j	0,8 mg/l
PT	0,7 Kg/j		13,2 mg/l	35 %	0,4 Kg/j	8,6 mg/l

## Problèmes rencontrés en 2022

### Problèmes liés...

... à la collecte des effluents	Non
...à l'atteinte des performances européennes	Non
...à l'autosurveillance	Non
...à l'exploitation des ouvrages	Non
...à la production des boues	Non
...à la vétusté	Non
...à la destination des sous-produits	Non

## Accès aux données

Les données historiques sont disponibles en téléchargement depuis la thématique "Usages et pressions polluantes domestiques et urbaines" ou sous forme d'archive depuis le catalogue de données du SIE du Bassin Adour Garonne (<http://adour-garonne.eaufrance.fr>).

Accès à la fiche du Portail d'information sur l'assainissement communal : <http://assainissement.developpementdurable.gouv.fr/station.php?code=0547217V001>