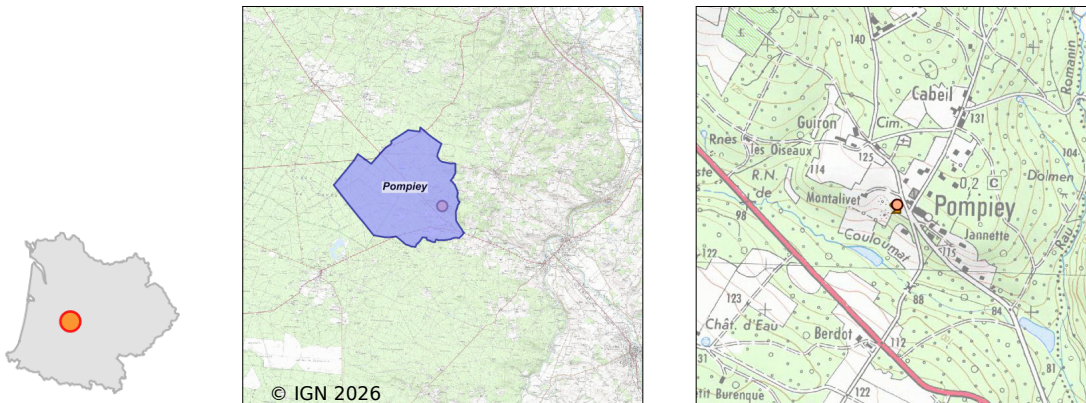


Système d'assainissement 2024

POMPIEY (Bourg)



Station : POMPIEY (Bourg)

| | |
|---|---|
| Code Sandre | 0547207V003 |
| Nom du maître d'ouvrage | SYNDICAT EAU47 REGIE EAU |
| Nom de l'exploitant | - |
| Date de mise en service | juin 2008 |
| Date de mise hors service | - |
| Niveau de traitement | Secondaire bio (Ntk) |
| Capacité | 15 équivalent-habitant |
| Charge nominale DBO5 | 0,9 Kg/j |
| Charge nominale DCO | 1,8 Kg/j |
| Charge nominale MES | 1 Kg/j |
| Débit nominal temps sec | 2,3 m3/j |
| Débit nominal temps pluie | - |
| Filières EAU | File 1: Décantation physique, Boues activées moy. charge/forte charge |
| Filières BOUE | |
| Filières ODEUR | |
| Coordonnées du point de rejet (Lambert 93) | 478 495, 6 347 570 - Coordonnées établies (précision du décamètre) |
| Milieu récepteur | Rivière - Ruisseau de Couloumat |

Observations SDDE

Système de collecte

Aucune observation

Station d'épuration

Aucune observation

Sous produits

Aucune observation

Données chiffrées

Tableau de synthèse

| Paramètre | Pollution entrante | | | Rendement | Pollution sortante | |
|-----------|--------------------|----------|---------------|-----------|--------------------|---------------|
| | Charge | Capacité | Concentration | | Charge | Concentration |
| VOL | 1,2 m3/j | 52 % | | | 1,2 m3/j | |
| DCO | 0,1 Kg/j | 5 % | 75 mg/l | 89 % | 0 Kg/j | 8,3 mg/l |
| NGL | 0,1 Kg/j | | 83 mg/l | 0 % | 0,1 Kg/j | 83 mg/l |
| NTK | 0 Kg/j | | 25 mg/l | 67 % | 0 Kg/j | 8,3 mg/l |
| PT | 0 Kg/j | | 8,3 mg/l | 0 % | 0 Kg/j | 8,3 mg/l |

Accès aux données

Les données historiques sont disponibles en téléchargement depuis la thématique "Usages et pressions polluantes domestiques et urbaines" ou sous forme d'archive depuis le catalogue de données du SIE du Bassin Adour Garonne (<http://adour-garonne.eaufrance.fr>).

Accès à la fiche du Portail d'information sur l'assainissement collectif : <https://assainissement.developpement-durable.gouv.fr/pages/data/fiche-0547207V003>