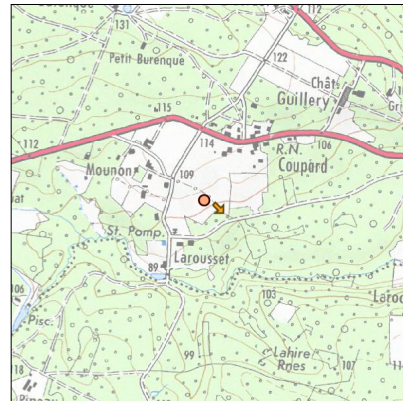
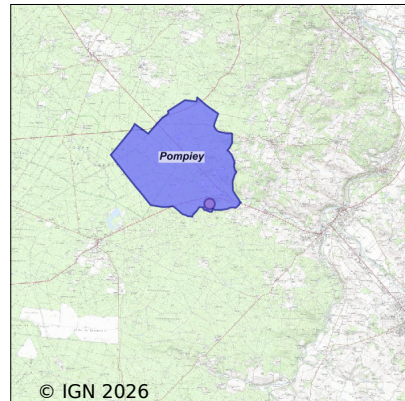


Système d'assainissement 2024

POMPIEY (Coupard)



Station : POMPIEY (Coupard)

Code Sandre	0547207V001
Nom du maître d'ouvrage	SYNDICAT EAU47 REGIE EAU
Nom de l'exploitant	-
Date de mise en service	juillet 2011
Date de mise hors service	-
Niveau de traitement	Secondaire bio (Ntk)
Capacité	50 équivalent-habitant
Charge nominale DBO5	3 Kg/j
Charge nominale DCO	6 Kg/j
Charge nominale MES	4,5 Kg/j
Débit nominal temps sec	7,5 m3/j
Débit nominal temps pluie	-
Filières EAU	File 1: Boues activées faible charge, aération p
Filières BOUE	
Filières ODEUR	
Coordonnées du point de rejet (Lambert 93)	478 069, 6 346 310 - Coordonnées établies (précision du décamètre)
Milieu récepteur	Rivière - Ruisseau de Larebuson

Observations SDDE

Système de collecte

Aucune observation

Station d'épuration

Aucune observation

Sous produits

Aucune observation

Données chiffrées

Tableau de synthèse

Paramètre	Pollution entrante			Rendement	Pollution sortante	
	Charge	Capacité	Concentration		Charge	Concentration
VOL	3,8 m3/j	50 %			3,8 m3/j	
DBO5	1,2 Kg/j	39 %	309 mg/l	90 %	0,1 Kg/j	32 mg/l
DCO	2,8 Kg/j	47 %	750 mg/l	90 %	0,3 Kg/j	75 mg/l
MES	1,2 Kg/j		312 mg/l	90 %	0,1 Kg/j	32 mg/l
NGL	0,3 Kg/j		80 mg/l	0 %	0,3 Kg/j	80 mg/l
NTK	0,3 Kg/j		80 mg/l	63 %	0,1 Kg/j	29,3 mg/l
PT	0 Kg/j		10,7 mg/l	25 %	0 Kg/j	8 mg/l

Accès aux données

Les données historiques sont disponibles en téléchargement depuis la thématique "Usages et pressions polluantes domestiques et urbaines" ou sous forme d'archive depuis le catalogue de données du SIE du Bassin Adour Garonne (<http://adour-garonne.eaufrance.fr>).

Accès à la fiche du Portail d'information sur l'assainissement collectif : <https://assainissement.developpement-durable.gouv.fr/pages/data/fiche-0547207V001>