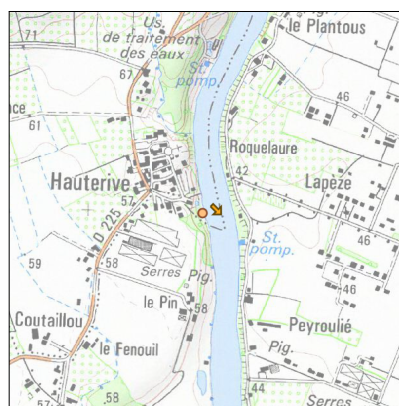
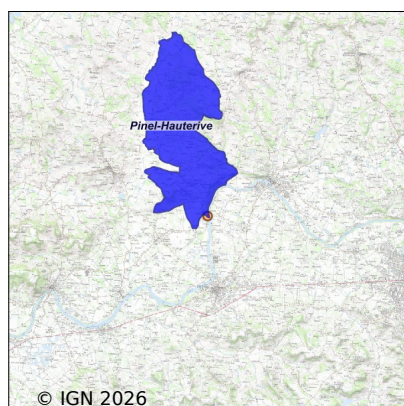


# Système d'assainissement 2023

## PINEL HAUTERIVE



### Station : PINEL HAUTERIVE

Code Sandre	0547206V001
Nom du maître d'ouvrage	SYNDICAT EAU47
Nom de l'exploitant	-
Date de mise en service	janvier 1980
Date de mise hors service	juin 2016
Niveau de traitement	Primaire décantation (Décanteur Primaire)
Capacité	50 équivalent-habitant
Charge nominale DBO5	3 Kg/j
Charge nominale DCO	6 Kg/j
Charge nominale MES	4 Kg/j
Débit nominal temps sec	10 m3/j
Débit nominal temps pluie	-
Filières EAU	File 1: Prétraitements, Décantation physique
Filières BOUE	
Filières ODEUR	
Coordonnées du point de rejet (Lambert 93)	507 676, 6 372 883 - Coordonnées établies (précision du décamètre)
Milieu récepteur	Rivière - Le Lot

## Observations SDDE

### Système de collecte

Aucune observation

### Station d'épuration

Aucune observation

### Sous produits

Aucune observation

## Données chiffrées

Attention, cette STEP a été mise hors service en June-2016

Les données présentées ci-dessous peuvent provenir des différentes STEP suivantes, liées au même système de collecte :

0547206V002      PINEL-HAUTERIVE 2

### Tableau de synthèse

Paramètre	Pollution entrante			Rendement	Pollution sortante	
	Charge	Capacité	Concentration		Charge	Concentration
VOL	11,8 m3/j	56 %			11,8 m3/j	
DBO5	2,3 Kg/j	32 %	197 mg/l	93 %	0,2 Kg/j	13,9 mg/l
DCO	5,7 Kg/j	40 %	480 mg/l	84 %	0,9 Kg/j	77 mg/l
MES	3,7 Kg/j		310 mg/l	95 %	0,2 Kg/j	16,1 mg/l
NGL	1 Kg/j		83 mg/l	46 %	0,5 Kg/j	45 mg/l
NTK	1 Kg/j		83 mg/l	60 %	0,4 Kg/j	33 mg/l
PT	0,1 Kg/j		8,5 mg/l	20 %	0,1 Kg/j	6,8 mg/l

## Accès aux données

Les données historiques sont disponibles en téléchargement depuis la thématique "Usages et pressions polluantes domestiques et urbaines" ou sous forme d'archive depuis le catalogue de données du SIE du Bassin Adour Garonne (<http://adour-garonne.eaufrance.fr>).

Accès à la fiche du Portail d'information sur l'assainissement collectif : <https://assainissement.developpement-durable.gouv.fr/pages/data/fiche-0547206V001>