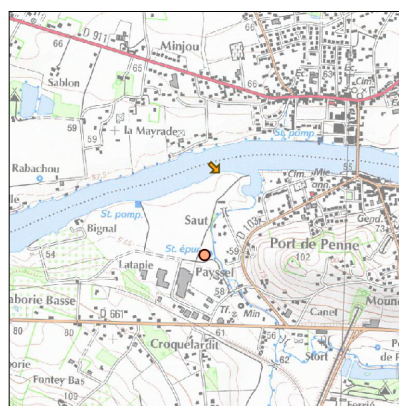
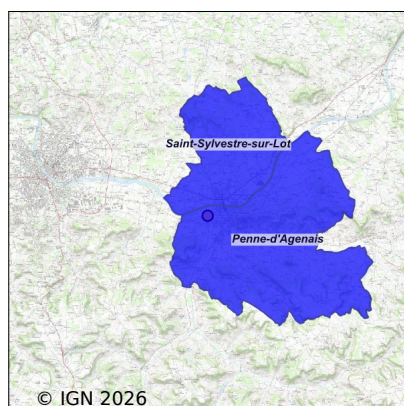


Système d'assainissement 2023

PENNE D'AGENAIS (CROQUELARDIT) 2

Réseau de type Unitaire



Station : PENNE D'AGENAIS (CROQUELARDIT) 2

Code Sandre	0547203V003
Nom du maître d'ouvrage	SYNDICAT EAU47
Nom de l'exploitant	-
Date de mise en service	février 2023
Date de mise hors service	-
Niveau de traitement	Secondaire bio (Ntk)
Capacité	4 500 équivalent-habitant
Charge nominale DBO5	270 Kg/j
Charge nominale DCO	540 Kg/j
Charge nominale MES	405 Kg/j
Débit nominal temps sec	806 m3/j
Débit nominal temps pluie	2 470 m3/j
Filières EAU	File 1: Stockage avant traitement, Prétraitements, Boues activées faible charge, aération p
Filières BOUE	File 1: Centrifugation
Filières ODEUR	File 1: Désodorisation physique
Coordonnées du point de rejet (Lambert 93)	524 626, 6 368 144 - Coordonnées établies (précision du décamètre)
Milieu récepteur	Rivière - Le Lot

Chronologie des raccordements au réseau

Raccordements communaux

100% de Penne-d'Agenais depuis 1964

100% de Saint-Sylvestre-sur-Lot depuis 1964

Raccordements des établissements industriels

HOSPICE DE PENNE D'AGENAIS depuis 1964

Observations SDDE

Système de collecte

Aucune observation

Station d'épuration

Aucune observation

Sous produits

Aucune observation

Données chiffrées

Les données présentées ci-dessous peuvent provenir des différentes STEP suivantes, liées au même système de collecte :

0547203V001 PENNE D AGENAIS (CROQUELARDIT)

Année d'activité 2023 - Possibilité de déversement par temps de pluie

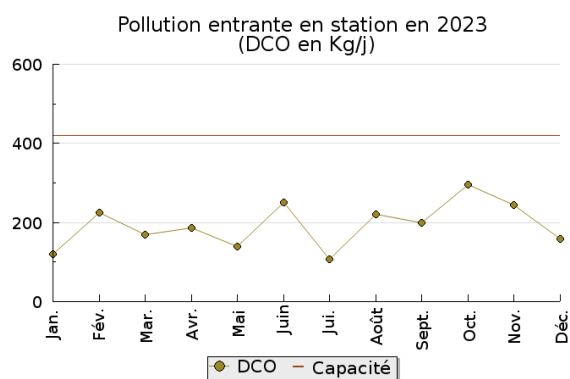
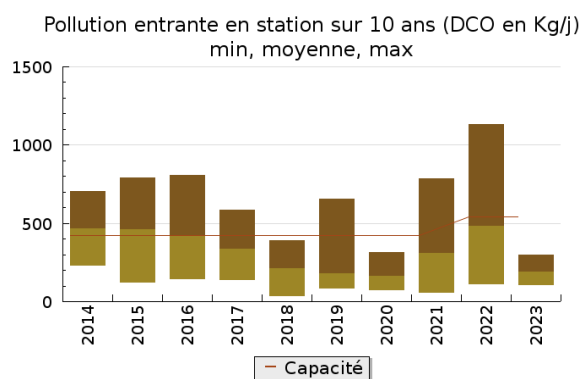
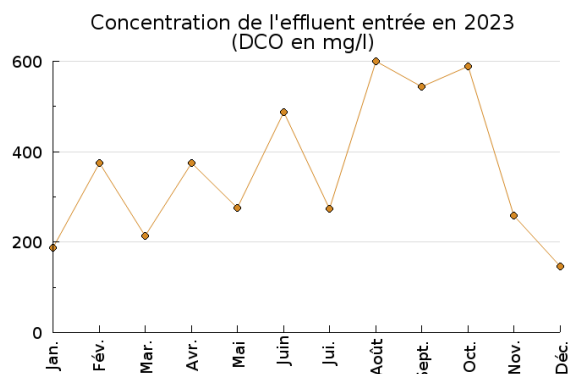
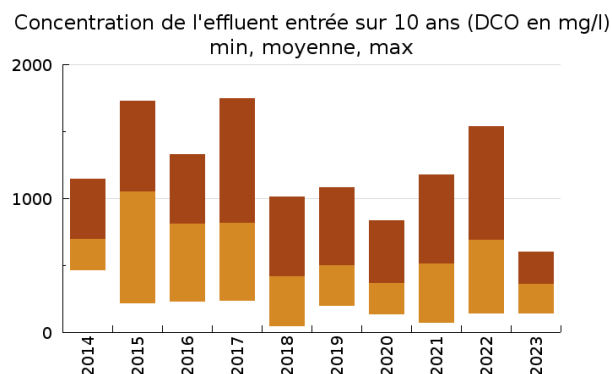
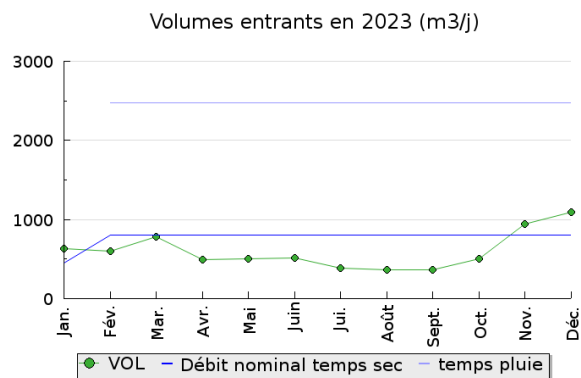
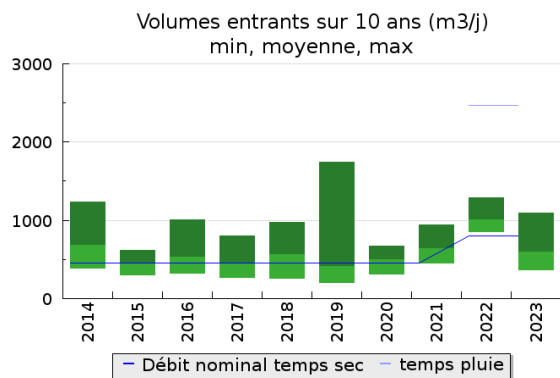
Tableau de synthèse

Paramètre	Pollution entrante			Rendement	Pollution sortante	
	Charge	Capacité	Concentration		Charge	Concentration
VOL	600 m3/j	34 %			600 m3/j	
DBO5	67 Kg/j	25 %	127 mg/l	97 %	1,9 Kg/j	3,2 mg/l
DCO	193 Kg/j	36 %	360 mg/l	95 %	9,8 Kg/j	17,8 mg/l
MES	82 Kg/j		155 mg/l	97 %	2,3 Kg/j	3,9 mg/l
NGL	25,3 Kg/j		43 mg/l	96 %	1,1 Kg/j	1,8 mg/l
NTK	24,2 Kg/j		41 mg/l	96 %	1 Kg/j	1,7 mg/l
PT	3,4 Kg/j		5,7 mg/l	41 %	2 Kg/j	3,4 mg/l

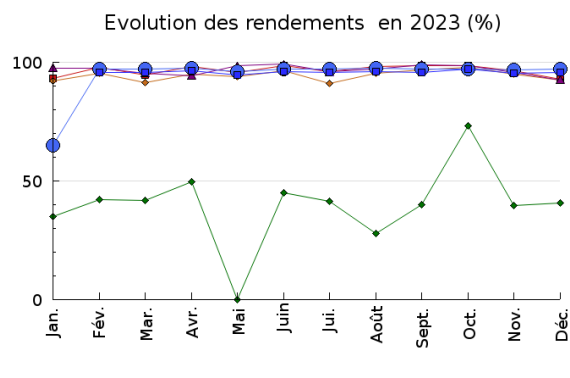
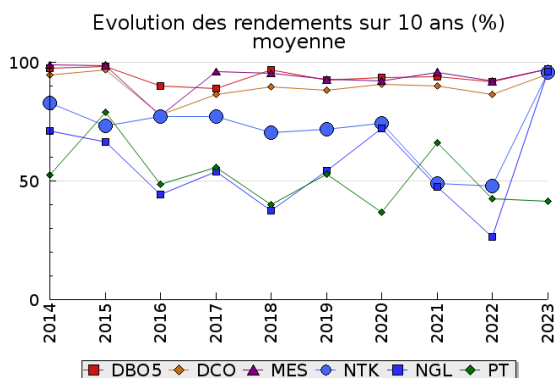
Indice de confiance

2014	2015	2016	2017	2018	2019	2020	2021	2022	2023
3/5	3/5	2/5	3/5	3/5	3/5	3/5	3/5	2/5	3/5

Pollution traitée

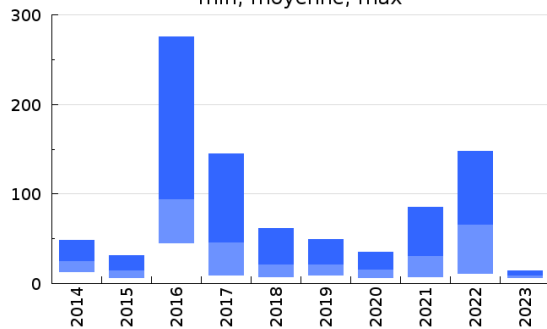


Pollution éliminée

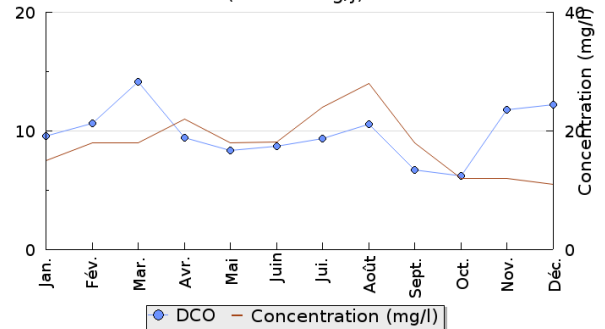


Pollution rejetée

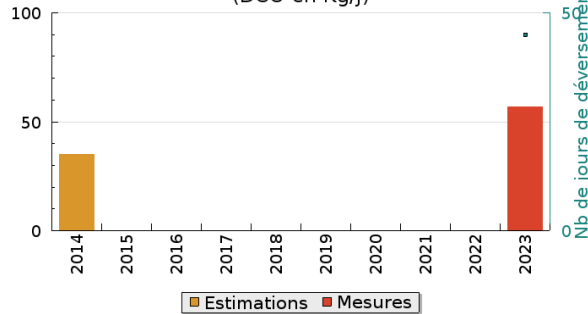
Pollution en sortie station sur 10 ans (DCO en Kg/j)
min, moyenne, max



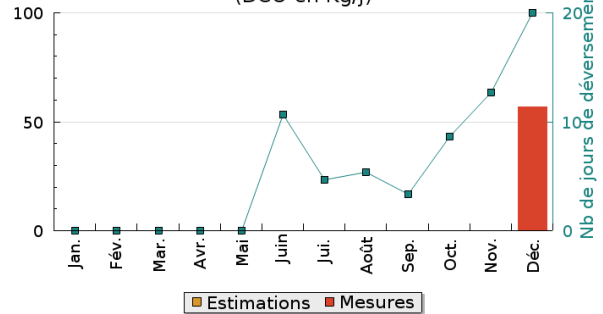
Pollution en sortie station en 2023
(DCO en Kg/j)



Rejets directs moyens
(DCO en Kg/j)

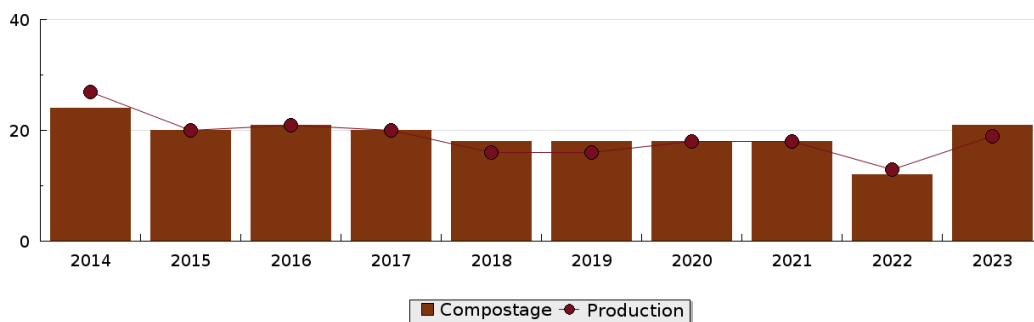


Rejets directs en 2023
(DCO en Kg/j)



Production et destination des boues

Destination des boues sur 10 ans (tonne de matière sèche)



Problèmes rencontrés en 2023

Problèmes liés...

... à la collecte des effluents	Non
...à l'atteinte des performances européennes	Non
...à l'autosurveillance	Non
...à l'exploitation des ouvrages	Non
...à la production des boues	Non
...à la vétusté	Non
...à la destination des sous-produits	Non

Accès aux données

Les données historiques sont disponibles en téléchargement depuis la thématique "Usages et pressions polluantes domestiques et urbaines" ou sous forme d'archive depuis le catalogue de données du SIE du Bassin Adour Garonne ([http ://adour-garonne.eaufrance.fr](http://adour-garonne.eaufrance.fr)).

Accès à la fiche du Portail d'information sur l'assainissement collectif : <https://assainissement.developpement-durable.gouv.fr/pages/data/fiche-0547203V003>