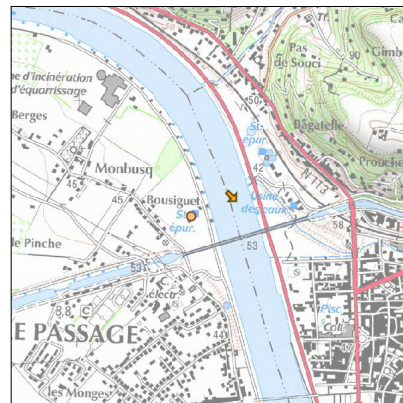
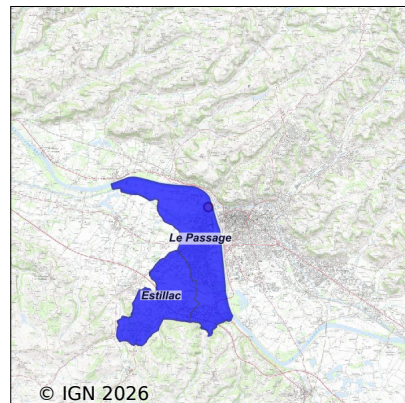


Système d'assainissement 2024

LE PASSAGE (COMMUNALE)



Station : LE PASSAGE (COMMUNALE)

Code Sandre	0547201V001
Nom du maître d'ouvrage	AGGLOMERATION D'AGEN
Nom de l'exploitant	-
Date de mise en service	janvier 1974
Date de mise hors service	septembre 2018
Niveau de traitement	Secondaire bio (Ntk)
Capacité	30 000 équivalent-habitant
Charge nominale DBO5	1 800 Kg/j
Charge nominale DCO	3 600 Kg/j
Charge nominale MES	2 100 Kg/j
Débit nominal temps sec	4 500 m3/j
Débit nominal temps pluie	-
Filières EAU	File 1: Prétraitements, Boues activées faible charge, aération p
Filières BOUE	File 1: Filtration à bande
Filières ODEUR	
Coordonnées du point de rejet (Lambert 93)	508 478, 6 348 413 - Coordonnées établies (précision du décamètre)
Milieu récepteur	Rivière - La Garonne

Chronologie des raccordements au réseau

Raccordements communaux

100% de Estillac depuis 1964

100% de Le Passage depuis 1964

Raccordements des établissements industriels

NOUVELLE SOCIETE DE PANIFICATION AGENAIS depuis 2003

PANAVI depuis 2003

UPSA SAS SITE GASCOGNE depuis 2012

Observations SDDE

Système de collecte

Aucune observation

Station d'épuration

Aucune observation

Sous produits

Aucune observation

Données chiffrées

Attention, cette STEP a été mise hors service en September-2018

Les données présentées ci-dessous peuvent provenir des différentes STEP suivantes, liées au même système de collecte :

0547201V003 LE PASSAGE (COMMUNALE) 2

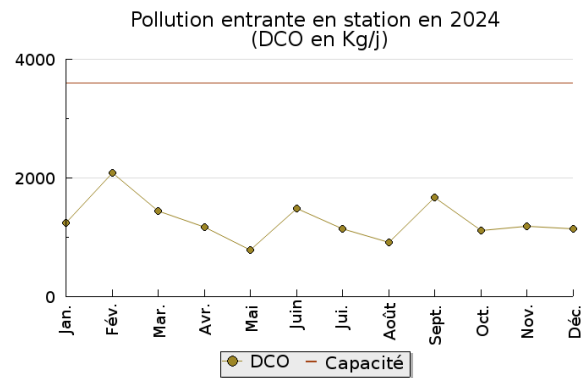
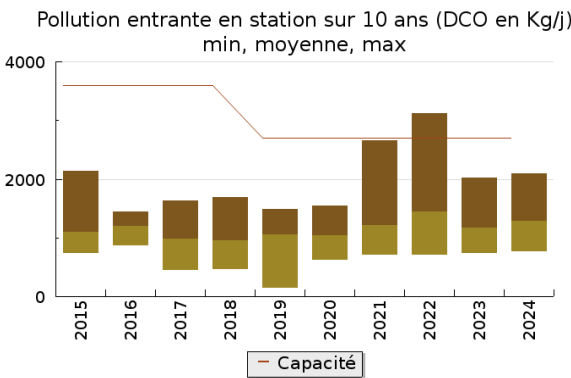
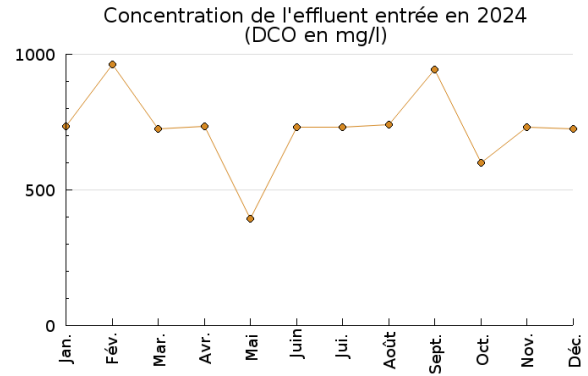
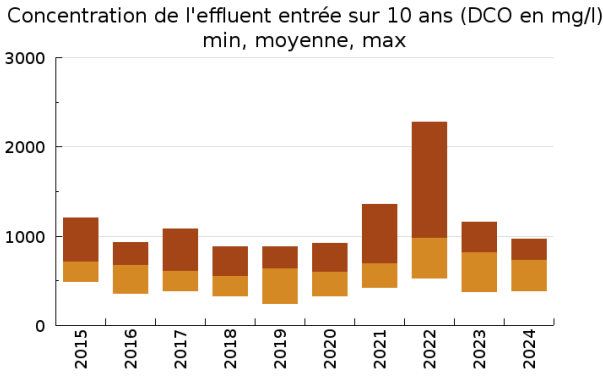
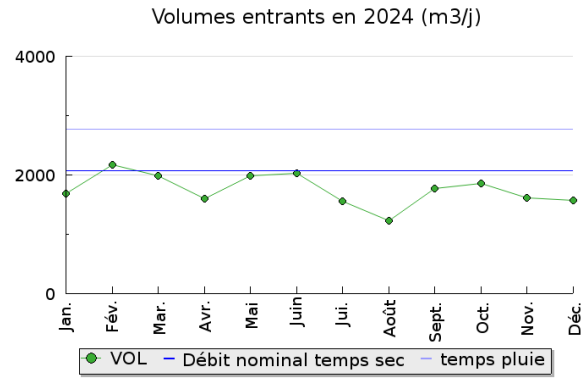
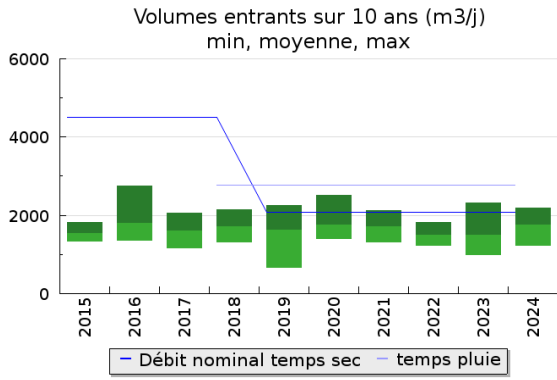
Tableau de synthèse

Paramètre	Pollution entrante			Rendement	Pollution sortante	
	Charge	Capacité	Concentration		Charge	Concentration
VOL	1 760 m3/j	63 %			2 150 m3/j	
DBO5	440 Kg/j	36 %	248 mg/l	99 %	4,6 Kg/j	2,1 mg/l
DCO	1 280 Kg/j	47 %	730 mg/l	95 %	60 Kg/j	27,5 mg/l
MES	460 Kg/j		265 mg/l	97 %	15,5 Kg/j	7,2 mg/l
NGL	128 Kg/j		73 mg/l	91 %	11,1 Kg/j	5 mg/l
NTK	128 Kg/j		73 mg/l	92 %	10,3 Kg/j	4,7 mg/l
PT	12 Kg/j		6,9 mg/l	68 %	3,9 Kg/j	1,8 mg/l

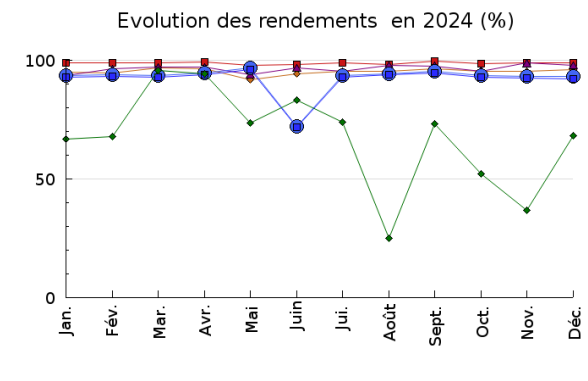
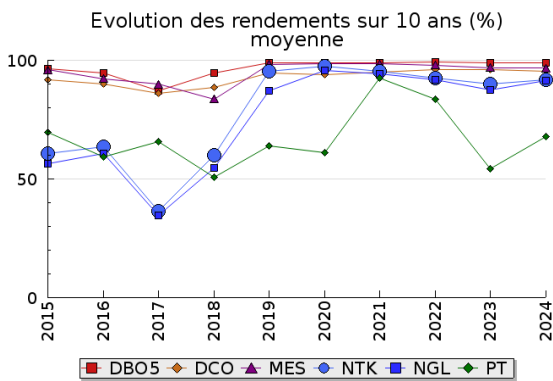
Indice de confiance

2015	2016	2017	2018	2019	2020	2021	2022	2023	2024
3/5	4/5	4/5	4/5	3/5	4/5	4/5	4/5	4/5	4/5

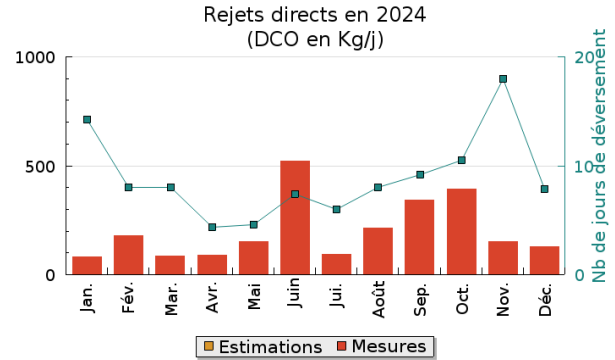
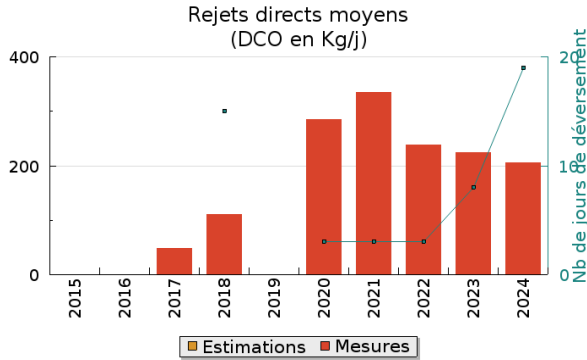
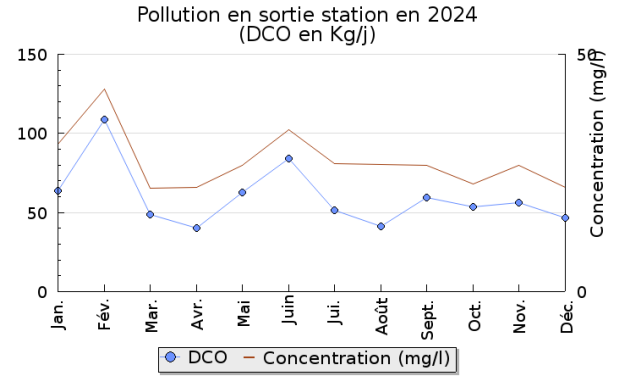
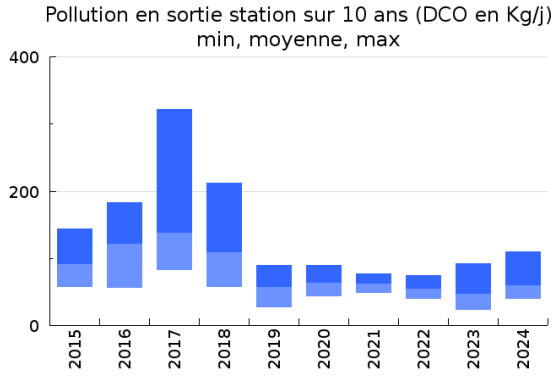
Pollution traitée



Pollution éliminée

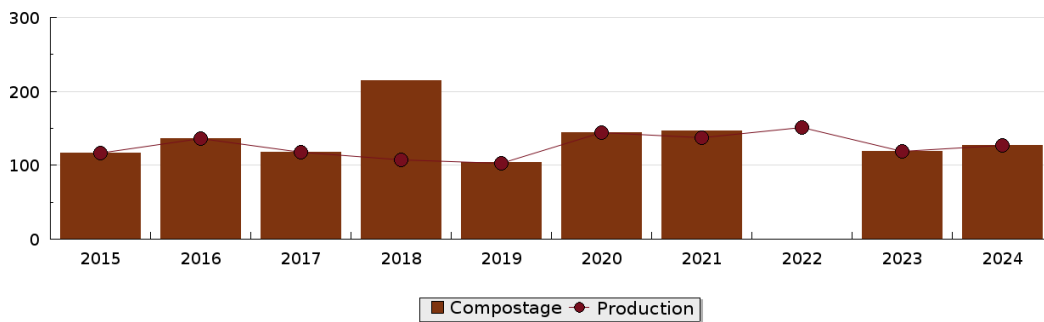


Pollution rejetée



Production et destination des boues

Destination des boues sur 10 ans (tonne de matière sèche)



Problèmes rencontrés en 2024

Problèmes liés...

... à la collecte des effluents	Non
...à l'atteinte des performances européennes	Non
...à l'autosurveillance	Non
...à l'exploitation des ouvrages	Non
...à la production des boues	Non
...à la vétusté	Non
...à la destination des sous-produits	Non

Accès aux données

Les données historiques sont disponibles en téléchargement depuis la thématique "Usages et pressions polluantes domestiques et urbaines" ou sous forme d'archive depuis le catalogue de données du SIE du Bassin Adour Garonne (<http://adour-garonne.eaufrance.fr>).

Accès à la fiche du Portail d'information sur l'assainissement collectif : <https://assainissement.developpement-durable.gouv.fr/pages/data/fiche-0547201V001>