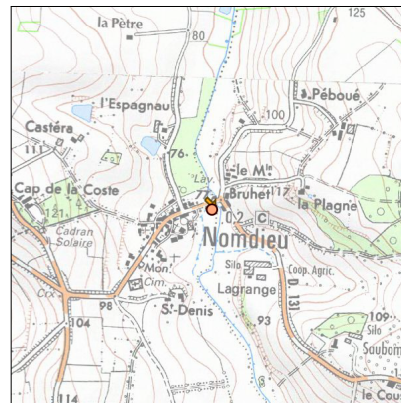
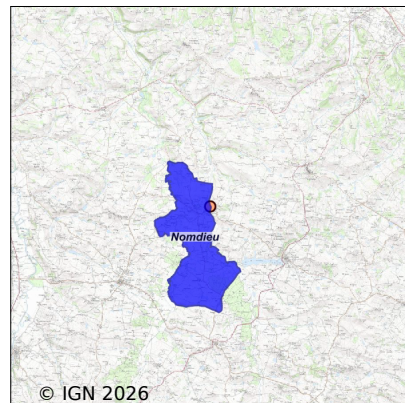


Système d'assainissement 2024

NOMDIEU

Réseau de type Séparatif



Station : NOMDIEU

Code Sandre	0547197V001
Nom du maître d'ouvrage	SYNDICAT EAU47 REGIE EAU
Nom de l'exploitant	SYNDICAT EAU47 REGIE EAU
Date de mise en service	janvier 2014
Date de mise hors service	-
Niveau de traitement	Secondaire bio (Ntk)
Capacité	100 équivalent-habitant
Charge nominale DBO5	6 Kg/j
Charge nominale DCO	12 Kg/j
Charge nominale MES	9 Kg/j
Débit nominal temps sec	15 m3/j
Débit nominal temps pluie	-
Filières EAU	File 1: Filtres plantés File 2: Filtres plantés, Zone intermédiaire avant rejet
Filières BOUE	
Filières ODEUR	
Coordonnées du point de rejet (Lambert 93)	498 036, 6 336 163 - Coordonnées établies (précision du décamètre)
Milieu récepteur	Rivière - Le Petit Auvignon

Observations SDDE

Système de collecte

Aucune observation

Station d'épuration

Aucune observation

Sous produits

Aucune observation

Données chiffrées

Tableau de synthèse

Paramètre	Pollution entrante			Rendement	Pollution sortante	
	Charge	Capacité	Concentration		Charge	Concentration
VOL	10,1 m3/j	67 %			2,4 m3/j	
DCO	5,8 Kg/j	48 %	570 mg/l	99 %	0,1 Kg/j	25,4 mg/l
MES	1,3 Kg/j		129 mg/l	99 %	0 Kg/j	4,2 mg/l
NGL	1 Kg/j		95 mg/l	95 %	0,1 Kg/j	21,1 mg/l
NTK	1 Kg/j		95 mg/l	99 %	0 Kg/j	4,2 mg/l
PT	0,1 Kg/j		8,9 mg/l	78 %	0 Kg/j	8,5 mg/l

Accès aux données

Les données historiques sont disponibles en téléchargement depuis la thématique "Usages et pressions polluantes domestiques et urbaines" ou sous forme d'archive depuis le catalogue de données du SIE du Bassin Adour Garonne (<http://adour-garonne.eaufrance.fr>).

Accès à la fiche du Portail d'information sur l'assainissement collectif : <https://assainissement.developpement-durable.gouv.fr/pages/data/fiche-0547197V001>