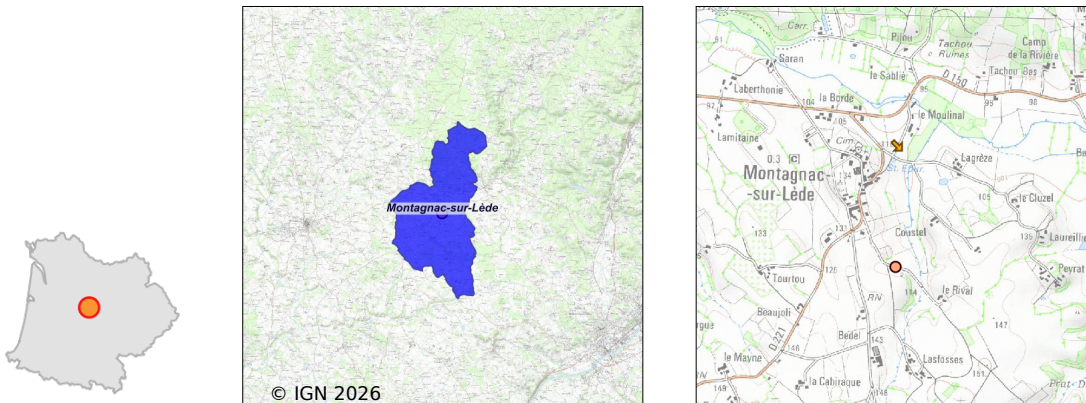


Système d'assainissement 2024

MONTAGNAC SUR LEDE

Réseau de type Séparatif



Station : MONTAGNAC SUR LEDE

Code Sandre	0547181V001
Nom du maître d'ouvrage	SYNDICAT EAU47 REGIE EAU
Nom de l'exploitant	AQUITAINE DE GESTION URBAINE ET RURALE
Date de mise en service	juin 2005
Date de mise hors service	-
Niveau de traitement	Secondaire bio (Ntk)
Capacité	100 équivalent-habitant
Charge nominale DBO5	6 Kg/j
Charge nominale DCO	12 Kg/j
Charge nominale MES	9 Kg/j
Débit nominal temps sec	15 m3/j
Débit nominal temps pluie	-
Filières EAU	File 1: Filtres plantés
Filières BOUE	
Filières ODEUR	
Coordonnées du point de rejet (Lambert 93)	528 977, 6 384 407 - Coordonnées établies (précision du décamètre)
Milieu récepteur	Rivière - null

Observations SDDE

Système de collecte

Aucune observation

Station d'épuration

Aucune observation

Sous produits

Aucune observation

Données chiffrées

Tableau de synthèse

Paramètre	Pollution entrante			Rendement	Pollution sortante	
	Charge	Capacité	Concentration		Charge	Concentration
VOL	7,8 m3/j	52 %			7,8 m3/j	
DBO5	4,6 Kg/j	76 %	580 mg/l	100 %	0 Kg/j	2,7 mg/l
DCO	17,7 Kg/j	148 %	2 270 mg/l	99 %	0,2 Kg/j	20,5 mg/l
MES	7,8 Kg/j		1 000 mg/l	97 %	0,2 Kg/j	25,6 mg/l
NGL	0,9 Kg/j		114 mg/l	82 %	0,2 Kg/j	20,5 mg/l
NTK	0,9 Kg/j		114 mg/l	99 %	0 Kg/j	1,3 mg/l
PT	0,1 Kg/j		17,9 mg/l	86 %	0 Kg/j	2,6 mg/l

Accès aux données

Les données historiques sont disponibles en téléchargement depuis la thématique "Usages et pressions polluantes domestiques et urbaines" ou sous forme d'archive depuis le catalogue de données du SIE du Bassin Adour Garonne (<http://adour-garonne.eaufrance.fr>).

Accès à la fiche du Portail d'information sur l'assainissement collectif : <https://assainissement.developpement-durable.gouv.fr/pages/data/fiche-0547181V001>