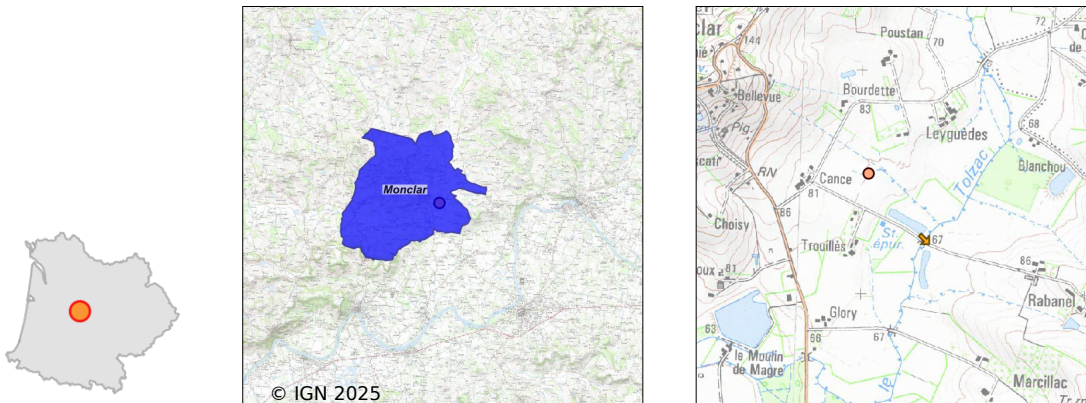


# Système d'assainissement 2023

## MONCLAR 2

### Réseau de type Séparatif



## Station : MONCLAR 2

Code Sandre	0547173V002
Nom du maître d'ouvrage	SYNDICAT EAU47
Nom de l'exploitant	SAUR
Date de mise en service	juillet 2020
Date de mise hors service	-
Niveau de traitement	Secondaire bio (Ntk)
Capacité	640 équivalent-habitant
Charge nominale DBO5	38,4 Kg/j
Charge nominale DCO	76,8 Kg/j
Charge nominale MES	57,6 Kg/j
Débit nominal temps sec	96 m3/j
Débit nominal temps pluie	120 m3/j
Filières EAU	File 1: Prétraitements, Filtres plantés, Zone intermédiaire avant rejet
Filières BOUE	
Filières ODEUR	
Coordonnées du point de rejet (Lambert 93)	504 281, 6 374 462 - Coordonnées établies (précision du décamètre)
Milieu récepteur	Rivière - Le Tolzac

# Chronologie des raccordements au réseau

## Raccordements communaux

100% de Monclar depuis 1964

## Observations SDDE

### Système de collecte

Aucune observation

### Station d'épuration

Aucune observation

### Sous produits

Aucune observation

## Données chiffrées

Les données présentées ci-dessous peuvent provenir des différentes STEP suivantes, liées au même système de collecte :

0547173V001      MONCLAR

### Tableau de synthèse

Paramètre	Pollution entrante			Rendement	Pollution sortante	
	Charge	Capacité	Concentration		Charge	Concentration
VOL	49 m3/j	41 %			49 m3/j	
DBO5	12 Kg/j	31 %	244 mg/l	99 %	0,2 Kg/j	3 mg/l
DCO	36 Kg/j	47 %	730 mg/l	94 %	2 Kg/j	40 mg/l
MES	13,5 Kg/j		275 mg/l	98 %	0,3 Kg/j	5,9 mg/l
NGL	4,9 Kg/j		99 mg/l	36 %	3,1 Kg/j	64 mg/l
NTK	4,8 Kg/j		99 mg/l	96 %	0,2 Kg/j	3,9 mg/l
PT	0,5 Kg/j		10,6 mg/l	35 %	0,3 Kg/j	6,9 mg/l

## Problèmes rencontrés en 2023

### Problèmes liés...

... à la collecte des effluents	Non
...à l'atteinte des performances européennes	Non
...à l'autosurveillance	Non
...à l'exploitation des ouvrages	Non
...à la production des boues	Non
...à la vétusté	Non
...à la destination des sous-produits	Non

## Accès aux données

Les données historiques sont disponibles en téléchargement depuis la thématique "Usages et pressions polluantes domestiques et urbaines" ou sous forme d'archive depuis le catalogue de données du SIE du Bassin Adour Garonne (<http://adour-garonne.eaufrance.fr>).

Accès à la fiche du Portail d'information sur l'assainissement collectif : <https://assainissement.developpement-durable.gouv.fr/pages/data/fiche-0547173V002>