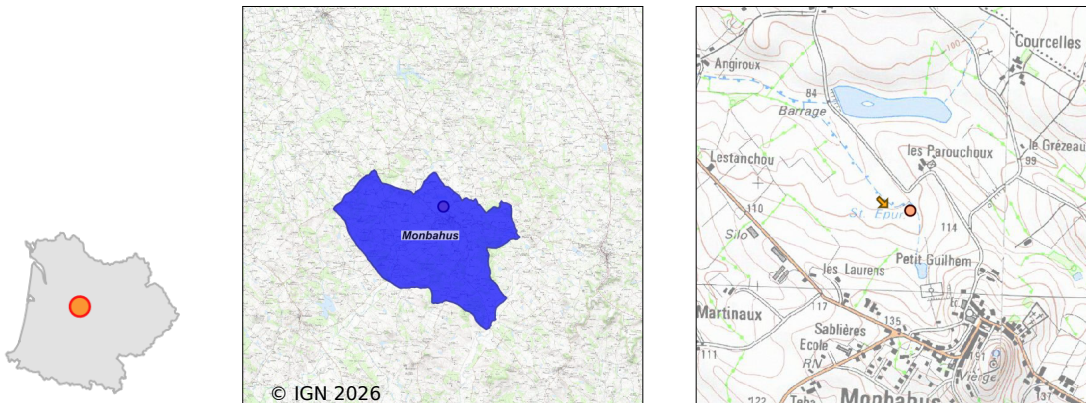


Système d'assainissement 2024

MONBAHUS 2

Réseau de type Mixte



Station : MONBAHUS 2

Code Sandre	0547170V002
Nom du maître d'ouvrage	SYNDICAT EAU47 REGIE EAU
Nom de l'exploitant	AQUITAINE DE GESTION URBAINE ET RURALE
Date de mise en service	juillet 2019
Date de mise hors service	-
Niveau de traitement	Secondaire bio (Ntk)
Capacité	510 équivalent-habitant
Charge nominale DBO5	31 Kg/j
Charge nominale DCO	69 Kg/j
Charge nominale MES	46 Kg/j
Débit nominal temps sec	85 m3/j
Débit nominal temps pluie	107 m3/j
Filières EAU	File 1: Prétraitements, Filtres plantés, Zone intermédiaire avant rejet
Filières BOUE	
Filières ODEUR	
Coordonnées du point de rejet (Lambert 93)	503 980, 6 386 821 - Coordonnées établies (précision du décamètre)
Milieu récepteur	Rivière - null

Chronologie des raccordements au réseau

Raccordements communaux

100% de Monbahus depuis 1964

Observations SDDE

Système de collecte

Aucune observation

Station d'épuration

Aucune observation

Sous produits

Aucune observation

Données chiffrées

Les données présentées ci-dessous peuvent provenir des différentes STEP suivantes, liées au même système de collecte :

0547170V001 MONBAHUS (COMMUNALE)

Tableau de synthèse

Paramètre	Pollution entrante			Rendement	Pollution sortante	
	Charge	Capacité	Concentration		Charge	Concentration
VOL	18,3 m3/j	17 %			18,3 m3/j	
DBO5	2,7 Kg/j	9 %	148 mg/l	98 %	0,1 Kg/j	2,8 mg/l
DCO	5 Kg/j	7 %	274 mg/l	93 %	0,3 Kg/j	18,1 mg/l
MES	2,7 Kg/j		150 mg/l	99 %	0 Kg/j	2,2 mg/l
NGL	0,6 Kg/j		32 mg/l	27,2 %	0,4 Kg/j	23,6 mg/l
NTK	0,6 Kg/j		30,8 mg/l	95 %	0 Kg/j	1,6 mg/l
PT	0,1 Kg/j		3,3 mg/l	-18,1 %	0,1 Kg/j	3,9 mg/l

Problèmes rencontrés en 2024

Problèmes liés...

... à la collecte des effluents	Non
...à l'atteinte des performances européennes	Non
...à l'autosurveillance	Non
...à l'exploitation des ouvrages	Non
...à la production des boues	Non
...à la vétusté	Non
...à la destination des sous-produits	Non

Accès aux données

Les données historiques sont disponibles en téléchargement depuis la thématique "Usages et pressions polluantes domestiques et urbaines" ou sous forme d'archive depuis le catalogue de données du SIE du Bassin Adour Garonne (<http://adour-garonne.eaufrance.fr>).

Accès à la fiche du Portail d'information sur l'assainissement collectif : <https://assainissement.developpement-durable.gouv.fr/pages/data/fiche-0547170V002>