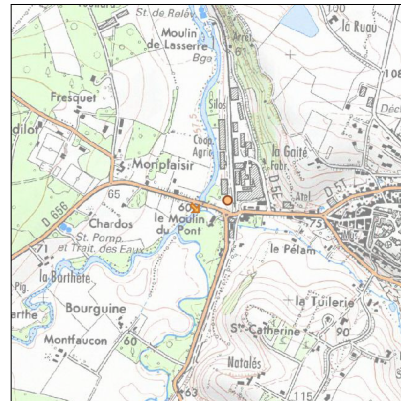
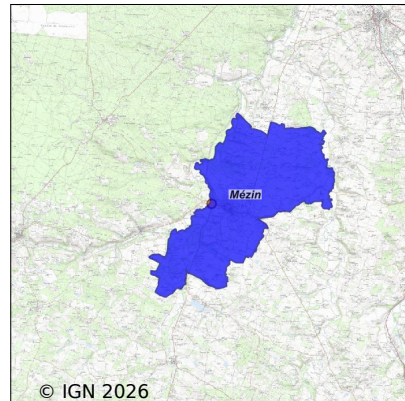


Système d'assainissement 2024

MEZIN



Station : MEZIN

Code Sandre	0547167V001
Nom du maître d'ouvrage	SYNDICAT EAU47
Nom de l'exploitant	-
Date de mise en service	juin 1973
Date de mise hors service	octobre 2003
Niveau de traitement	Secondaire bio (Ntk)
Capacité	2 000 équivalent-habitant
Charge nominale DBO5	140 Kg/j
Charge nominale DCO	240 Kg/j
Charge nominale MES	140 Kg/j
Débit nominal temps sec	300 m3/j
Débit nominal temps pluie	-
Filières EAU	File 1: Prétraitements, Boues activées faible charge, aération p
Filières BOUE	File 1: Lits de séchage
Filières ODEUR	
Coordonnées du point de rejet (Lambert 93)	479 604, 6 332 561 - Coordonnées établies (précision du décamètre)
Milieu récepteur	Rivière - La Gélise

Chronologie des raccordements au réseau

Raccordements communaux

100% de Mézin depuis 1964

Observations SDDE

Système de collecte

Aucune observation

Station d'épuration

Aucune observation

Sous produits

Aucune observation

Données chiffrées

Attention, cette STEP a été mise hors service en October-2003

Les données présentées ci-dessous peuvent provenir des différentes STEP suivantes, liées au même système de collecte :

0547167V002 MEZIN

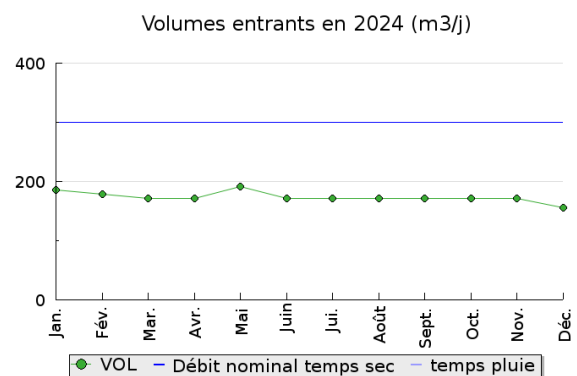
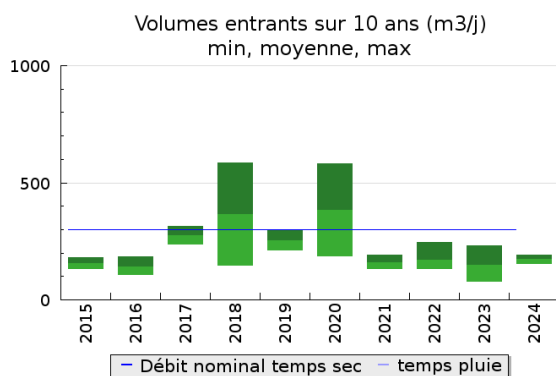
Tableau de synthèse

Paramètre	Pollution entrante			Rendement	Pollution sortante	
	Charge	Capacité	Concentration		Charge	Concentration
VOL	174 m3/j	58 %			224 m3/j	
DBO5	58 Kg/j	57 %	340 mg/l	87 %	7,9 Kg/j	36 mg/l
DCO	125 Kg/j	61 %	720 mg/l	80 %	24,5 Kg/j	109 mg/l
MES	58 Kg/j		330 mg/l	79 %	12 Kg/j	57 mg/l
NGL	11 Kg/j		64 mg/l	40 %	6,6 Kg/j	29 mg/l
NTK	11 Kg/j		64 mg/l	64 %	3,9 Kg/j	17,8 mg/l
PT	1,3 Kg/j		7,5 mg/l	-25,6 %	1,6 Kg/j	7,4 mg/l

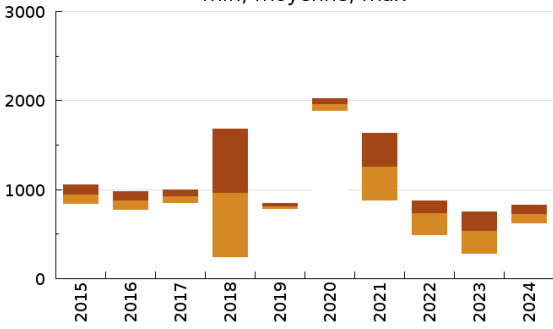
Indice de confiance

2015	2016	2017	2018	2019	2020	2021	2022	2023	2024
2/5	2/5	2/5	2/5	2/5	2/5	2/5	2/5	2/5	2/5

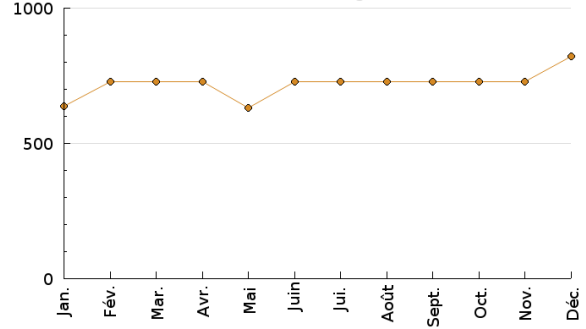
Pollution traitée



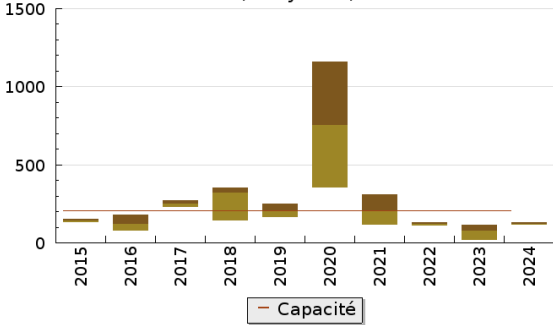
Concentration de l'effluent entrée sur 10 ans (DCO en mg/l)
 min, moyenne, max



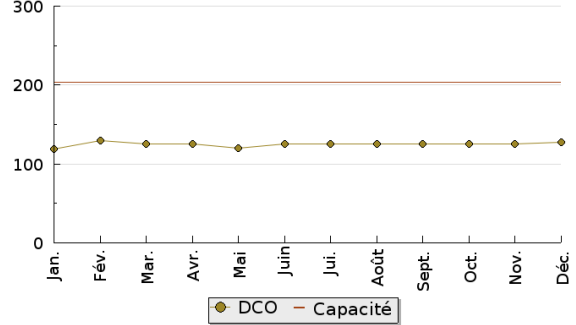
Concentration de l'effluent entrée en 2024
 (DCO en mg/l)



Pollution entrante en station sur 10 ans (DCO en Kg/j)
 min, moyenne, max

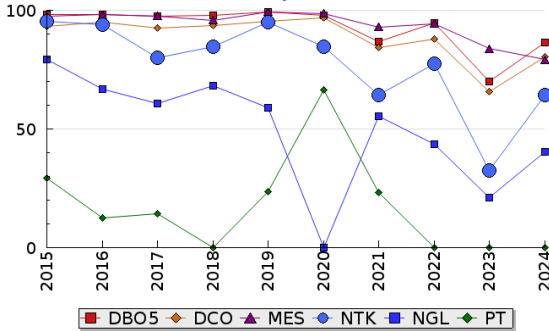


Pollution entrante en station en 2024
 (DCO en Kg/j)

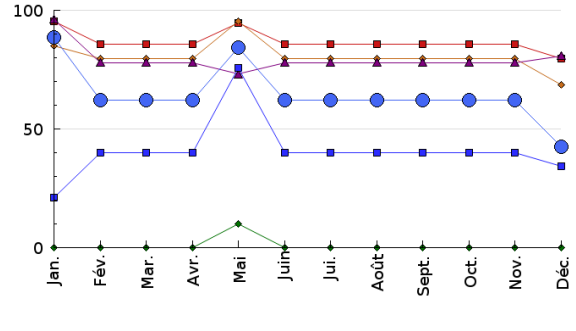


Pollution éliminée

Evolution des rendements sur 10 ans (%)
 moyenne

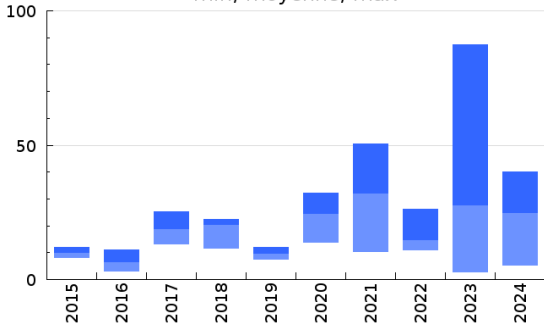


Evolution des rendements en 2024 (%)

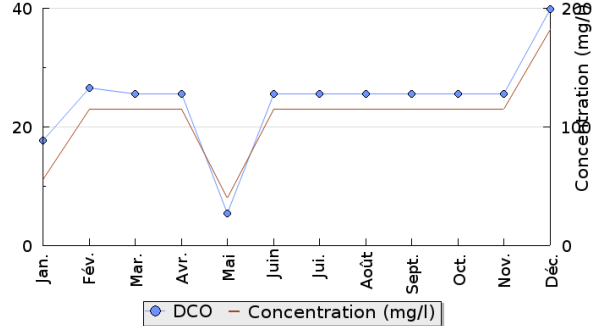


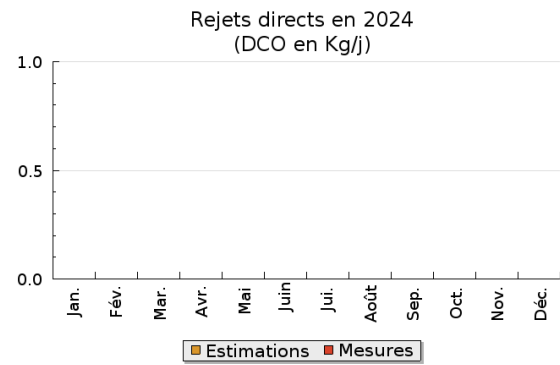
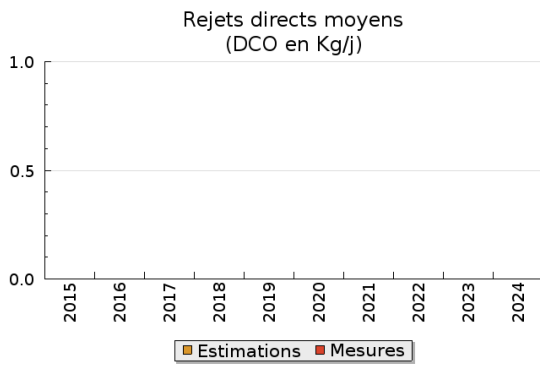
Pollution rejetée

Pollution en sortie station sur 10 ans (DCO en Kg/j)
 min, moyenne, max



Pollution en sortie station en 2024
 (DCO en Kg/j)





Production et destination des boues

Problèmes rencontrés en 2024

Problèmes liés...

... à la collecte des effluents	Non
...à l'atteinte des performances européennes	Non
...à l'autosurveillance	Non
...à l'exploitation des ouvrages	Non
...à la production des boues	Non
...à la vétusté	Non
...à la destination des sous-produits	Non

Accès aux données

Les données historiques sont disponibles en téléchargement depuis la thématique "Usages et pressions polluantes domestiques et urbaines" ou sous forme d'archive depuis le catalogue de données du SIE du Bassin Adour Garonne (<http://adour-garonne.eaufrance.fr>).

Accès à la fiche du Portail d'information sur l'assainissement collectif : <https://assainissement.developpement-durable.gouv.fr/pages/data/fiche-0547167V001>