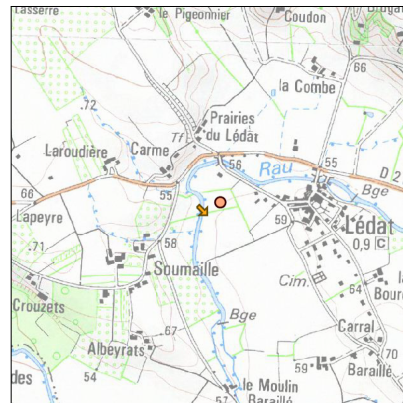
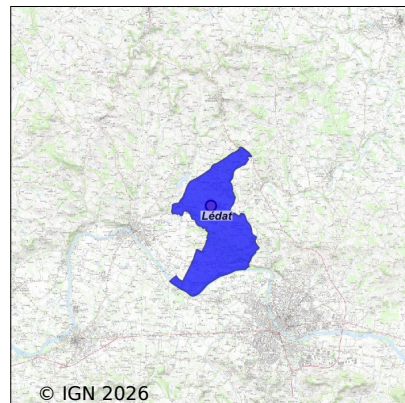


Système d'assainissement 2024

LE LEDAT

Réseau de type Séparatif



Station : LE LEDAT

Code Sandre	0547146V002
Nom du maître d'ouvrage	SYNDICAT EAU47 REGIE EAU
Nom de l'exploitant	AQUITAINE DE GESTION URBAINE ET RURALE
Date de mise en service	janvier 2016
Date de mise hors service	-
Niveau de traitement	Secondaire bio (Ntk)
Capacité	380 équivalent-habitant
Charge nominale DBO5	22,8 Kg/j
Charge nominale DCO	45,6 Kg/j
Charge nominale MES	34,2 Kg/j
Débit nominal temps sec	67 m3/j
Débit nominal temps pluie	-
Filières EAU	File 1: Prétraitements, Filtres plantés
Filières BOUE	
Filières ODEUR	
Coordonnées du point de rejet (Lambert 93)	514 147, 6 375 555 - Coordonnées établies (précision du décamètre)
Milieu récepteur	Rivière - La Lède

Chronologie des raccordements au réseau

Raccordements communaux

100% de Lédats depuis 2002

Observations SDDE

Système de collecte

Aucune observation

Station d'épuration

Aucune observation

Sous produits

Aucune observation

Données chiffrées

Les données présentées ci-dessous peuvent provenir des différentes STEP suivantes, liées au même système de collecte :

0547146V001 LE LEDAT

Tableau de synthèse

Paramètre	Pollution entrante			Rendement	Pollution sortante	
	Charge	Capacité	Concentration		Charge	Concentration
VOL	62 m3/j	92 %			62 m3/j	
DBO5	12,8 Kg/j	56 %	208 mg/l	99 %	0,2 Kg/j	2,9 mg/l
DCO	38 Kg/j	82 %	610 mg/l	96 %	1,6 Kg/j	26 mg/l
MES	12,4 Kg/j		200 mg/l	98 %	0,2 Kg/j	3,9 mg/l
NGL	7,1 Kg/j		115 mg/l	-5,3 %	7,5 Kg/j	121 mg/l
NTK	7,1 Kg/j		114 mg/l	99 %	0,1 Kg/j	0,9 mg/l
PT	0,7 Kg/j		11,2 mg/l	7,2 %	0,6 Kg/j	10,4 mg/l

Problèmes rencontrés en 2024

Problèmes liés...

... à la collecte des effluents	Non
...à l'atteinte des performances européennes	Non
...à l'autosurveillance	Non
...à l'exploitation des ouvrages	Non
...à la production des boues	Non
...à la vétusté	Non
...à la destination des sous-produits	Non

Accès aux données

Les données historiques sont disponibles en téléchargement depuis la thématique "Usages et pressions polluantes domestiques et urbaines" ou sous forme d'archive depuis le catalogue de données du SIE du Bassin Adour Garonne (<http://adour-garonne.eaufrance.fr>).

Accès à la fiche du Portail d'information sur l'assainissement collectif : <https://assainissement.developpement-durable.gouv.fr/pages/data/fiche-0547146V002>