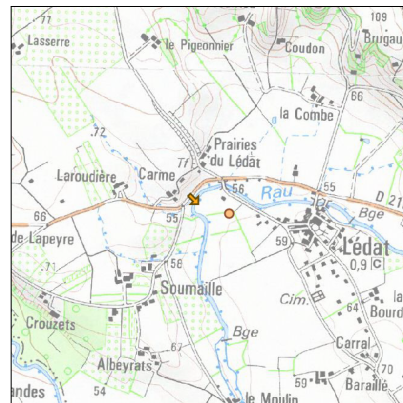
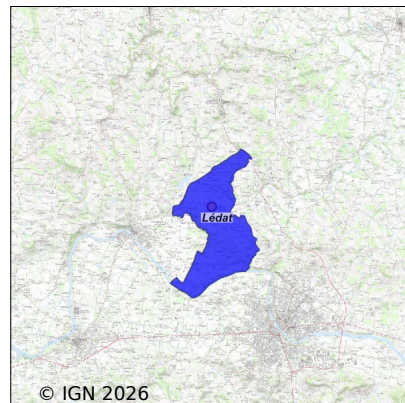


# Système d'assainissement 2024

## LE LEDAT



### Station : LE LEDAT

Code Sandre	0547146V001
Nom du maître d'ouvrage	SYNDICAT EAU47
Nom de l'exploitant	-
Date de mise en service	avril 2002
Date de mise hors service	décembre 2015
Niveau de traitement	Secondaire bio (Ntk)
Capacité	120 équivalent-habitant
Charge nominale DBO5	7,2 Kg/j
Charge nominale DCO	14,4 Kg/j
Charge nominale MES	10,8 Kg/j
Débit nominal temps sec	18 m3/j
Débit nominal temps pluie	-
Filières EAU	File 1: Lagunage naturel
Filières BOUE	
Filières ODEUR	
Coordonnées du point de rejet (Lambert 93)	514 168, 6 375 600 - Coordonnées établies (précision du décamètre)
Milieu récepteur	Rivière - La Lède

## Observations SDDE

### Système de collecte

Aucune observation

### Station d'épuration

Aucune observation

### Sous produits

Aucune observation

## Données chiffrées

Attention, cette STEP a été mise hors service en December-2016

Les données présentées ci-dessous peuvent provenir des différentes STEP suivantes, liées au même système de collecte :

0547146V002      LE LEDAT

### Tableau de synthèse

Paramètre	Pollution entrante			Rendement	Pollution sortante	
	Charge	Capacité	Concentration		Charge	Concentration
VOL	62 m3/j	92 %			62 m3/j	
DBO5	12,8 Kg/j	56 %	208 mg/l	99 %	0,2 Kg/j	2,9 mg/l
DCO	38 Kg/j	82 %	610 mg/l	96 %	1,6 Kg/j	26 mg/l
MES	12,4 Kg/j		200 mg/l	98 %	0,2 Kg/j	3,9 mg/l
NGL	7,1 Kg/j		115 mg/l	-5,3 %	7,5 Kg/j	121 mg/l
NTK	7,1 Kg/j		114 mg/l	99 %	0,1 Kg/j	0,9 mg/l
PT	0,7 Kg/j		11,2 mg/l	7,2 %	0,6 Kg/j	10,4 mg/l

## Accès aux données

Les données historiques sont disponibles en téléchargement depuis la thématique "Usages et pressions polluantes domestiques et urbaines" ou sous forme d'archive depuis le catalogue de données du SIE du Bassin Adour Garonne (<http://adour-garonne.eaufrance.fr>).

Accès à la fiche du Portail d'information sur l'assainissement collectif : <https://assainissement.developpement-durable.gouv.fr/pages/data/fiche-0547146V001>