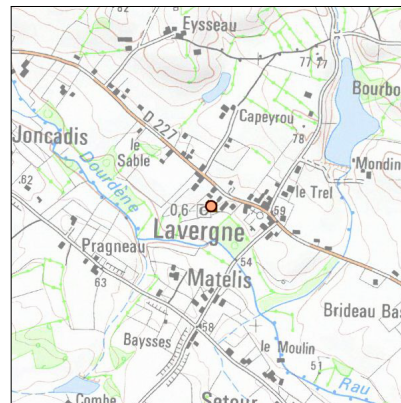
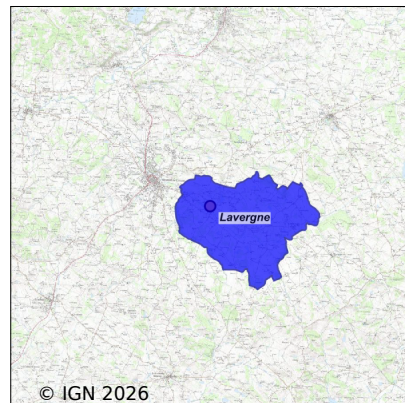


Système d'assainissement 2024

LAVERGNE

Réseau de type Séparatif



Station : LAVERGNE

Code Sandre	0547144V001
Nom du maître d'ouvrage	SYNDICAT EAU47 REGIE EAU
Nom de l'exploitant	AQUITAINE DE GESTION URBAINE ET RURALE
Date de mise en service	janvier 2007
Date de mise hors service	-
Niveau de traitement	Secondaire bio (Ntk)
Capacité	140 équivalent-habitant
Charge nominale DBO5	8 Kg/j
Charge nominale DCO	16 Kg/j
Charge nominale MES	12 Kg/j
Débit nominal temps sec	21 m3/j
Débit nominal temps pluie	-
Filières EAU	File 1: Prétraitements, Filtres plantés
Filières BOUE	
Filières ODEUR	
Coordonnées du point de rejet (Lambert 93)	493 241, 6 391 470 - Coordonnées établies (précision du décamètre)
Milieu récepteur	Infiltration

Observations SDDE

Système de collecte

Aucune observation

Station d'épuration

Aucune observation

Sous produits

Aucune observation

Données chiffrées

Tableau de synthèse

Paramètre	Pollution entrante			Rendement	Pollution sortante	
	Charge	Capacité	Concentration		Charge	Concentration
VOL	4 m3/j	19 %			4 m3/j	
DBO5	1,4 Kg/j	17 %	340 mg/l	99 %	0 Kg/j	5 mg/l
DCO	2,6 Kg/j	16 %	650 mg/l	93 %	0,2 Kg/j	47 mg/l
MES	1,2 Kg/j		290 mg/l	97 %	0 Kg/j	10 mg/l
NGL	0,6 Kg/j		160 mg/l	39 %	0,4 Kg/j	97 mg/l
NTK	0,6 Kg/j		160 mg/l	98 %	0 Kg/j	2,5 mg/l
PT	0,1 Kg/j		12,5 mg/l	-8,3 %	0,1 Kg/j	13,5 mg/l

Accès aux données

Les données historiques sont disponibles en téléchargement depuis la thématique "Usages et pressions polluantes domestiques et urbaines" ou sous forme d'archive depuis le catalogue de données du SIE du Bassin Adour Garonne (<http://adour-garonne.eaufrance.fr>).

Accès à la fiche du Portail d'information sur l'assainissement collectif : <https://assainissement.developpement-durable.gouv.fr/pages/data/fiche-0547144V001>