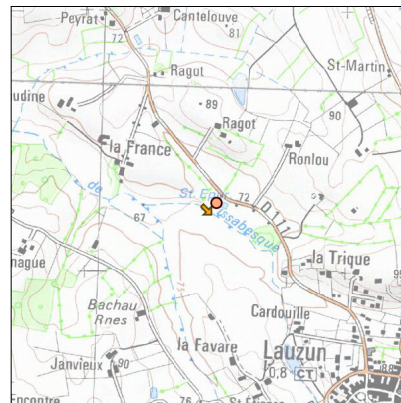
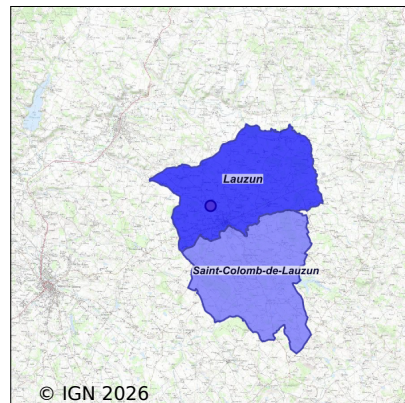


# Système d'assainissement 2024

## LAUZUN

### Réseau de type Séparatif



## Station : LAUZUN

<b>Code Sandre</b>	<b>0547142V001</b>
<b>Nom du maître d'ouvrage</b>	SYNDICAT EAU47 REGIE EAU
<b>Nom de l'exploitant</b>	AQUITAINE DE GESTION URBAINE ET RURALE
<b>Date de mise en service</b>	juin 1996
<b>Date de mise hors service</b>	-
<b>Niveau de traitement</b>	Secondaire bio (Ntk)
<b>Capacité</b>	800 équivalent-habitant
<b>Charge nominale DBO5</b>	48 Kg/j
<b>Charge nominale DCO</b>	96 Kg/j
<b>Charge nominale MES</b>	56 Kg/j
<b>Débit nominal temps sec</b>	120 m <sup>3</sup> /j
<b>Débit nominal temps pluie</b>	-
<b>Filières EAU</b>	File 1: Prétraitements, Boues activées faible charge, aération p, Lagunage de finition
<b>Filières BOUE</b>	File 1: Lits de séchage
<b>Filières ODEUR</b>	
<b>Coordonnées du point de rejet (Lambert 93)</b>	497 959, 6 396 245 - Coordonnées établies (précision du décamètre)
<b>Milieu récepteur</b>	Rivière - ruisseau de l'escoussou

# Chronologie des raccordements au réseau

## Raccordements communaux

100% de Lauzun depuis 1964

50% de Saint-Colomb-de-Lauzun depuis 1964

## Observations SDDE

### Système de collecte

Aucune observation

### Station d'épuration

Aucune observation

### Sous produits

Aucune observation

## Données chiffrées

### Tableau de synthèse

Paramètre	Pollution entrante			Rendement	Pollution sortante	
	Charge	Capacité	Concentration		Charge	Concentration
VOL	72 m3/j	60 %			72 m3/j	
DBO5	8,4 Kg/j	17 %	117 mg/l	97 %	0,2 Kg/j	3,5 mg/l
DCO	19,6 Kg/j	20 %	275 mg/l	90 %	1,9 Kg/j	26,4 mg/l
MES	5 Kg/j		71 mg/l	92 %	0,4 Kg/j	5,7 mg/l
NGL	3,6 Kg/j		51 mg/l	79 %	0,8 Kg/j	10,8 mg/l
NTK	3,6 Kg/j		51 mg/l	80 %	0,7 Kg/j	10,4 mg/l
PT	0,3 Kg/j		4,6 mg/l	70 %	0,1 Kg/j	1,4 mg/l

## Problèmes rencontrés en 2024

### Problèmes liés...

... à la collecte des effluents	Non
...à l'atteinte des performances européennes	Non
...à l'autosurveillance	Non
...à l'exploitation des ouvrages	Non
...à la production des boues	Non
...à la vétusté	Non
...à la destination des sous-produits	Non

## Accès aux données

Les données historiques sont disponibles en téléchargement depuis la thématique "Usages et pressions polluantes domestiques et urbaines" ou sous forme d'archive depuis le catalogue de données du SIE du Bassin Adour Garonne (<http://adour-garonne.eaufrance.fr>).

Accès à la fiche du Portail d'information sur l'assainissement collectif : <https://assainissement.developpement-durable.gouv.fr/pages/data/fiche-0547142V001>