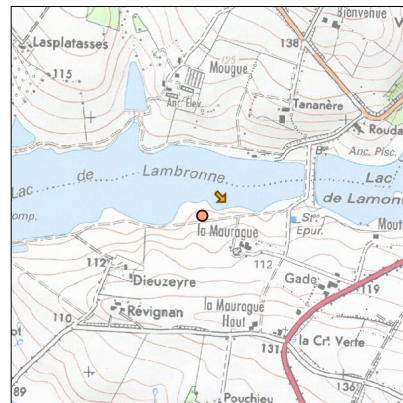
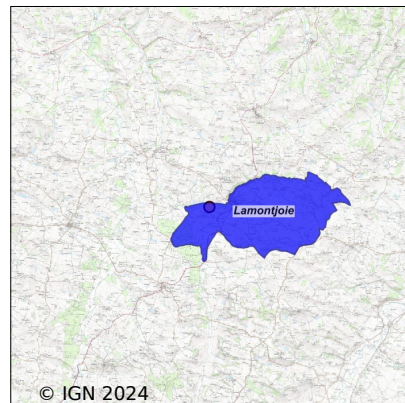


Système d'assainissement 2022

LAMONTJOIE

Réseau de type Séparatif



Station : LAMONTJOIE

Code Sandre	0547133V002
Nom du maître d'ouvrage	SYNDICAT EAU47
Nom de l'exploitant	COMPAGNIE DES EAUX ET DE L'OZONE
Date de mise en service	mai 2015
Date de mise hors service	-
Niveau de traitement	Secondaire bio (Ntk et Ngl)
Capacité	450 équivalent-habitant
Charge nominale DBO5	27 Kg/j
Charge nominale DCO	54 Kg/j
Charge nominale MES	40,5 Kg/j
Débit nominal temps sec	54 m3/j
Débit nominal temps pluie	-
Filières EAU	File 1: Prétraitements, Filtres plantés
Filières BOUE	
Filières ODEUR	
Coordonnées du point de rejet (Lambert 93)	500 310, 6 333 580 - Coordonnées établies (précision du décamètre)
Milieu récepteur	Rivière - La Lambronne

Chronologie des raccordements au réseau

Raccordements communaux

100% de Lamontjoie depuis 1964

Observations SDDE

Système de collecte

Aucune observation

Station d'épuration

Aucune observation

Sous produits

Aucune observation

Données chiffrées

Les données présentées ci-dessous peuvent provenir des différentes STEP suivantes, liées au même système de collecte :

0547133V001 LAMONTJOIE

Tableau de synthèse

Paramètre	Pollution entrante			Rendement	Pollution sortante	
	Charge	Capacité	Concentration		Charge	Concentration
VOL	52 m3/j	96 %			47 m3/j	
DBO5	15 Kg/j	56 %	290 mg/l	100 %	0,1 Kg/j	1,6 mg/l
DCO	35 Kg/j	65 %	680 mg/l	97 %	0,9 Kg/j	19,1 mg/l
MES	21,4 Kg/j		410 mg/l	100 %	0,1 Kg/j	1,9 mg/l
NGL	3,5 Kg/j		68 mg/l	83 %	0,6 Kg/j	12,4 mg/l
NTK	3,5 Kg/j		68 mg/l	99 %	0,1 Kg/j	1,1 mg/l
PT	0,4 Kg/j		7,2 mg/l	43 %	0,2 Kg/j	4,4 mg/l

Problèmes rencontrés en 2022

Problèmes liés...

... à la collecte des effluents	Non
...à l'atteinte des performances européennes	Non
...à l'autosurveillance	Non
...à l'exploitation des ouvrages	Non
...à la production des boues	Non
...à la vétusté	Non
...à la destination des sous-produits	Non

Accès aux données

Les données historiques sont disponibles en téléchargement depuis la thématique "Usages et pressions polluantes domestiques et urbaines" ou sous forme d'archive depuis le catalogue de données du SIE du Bassin Adour Garonne (<http://adour-garonne.eaufrance.fr>).

Accès à la fiche du Portail d'information sur l'assainissement communal : <http://assainissement.developpementdurable.gouv.fr/station.php?code=0547133V002>