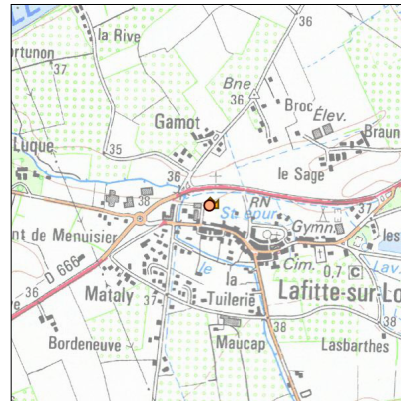
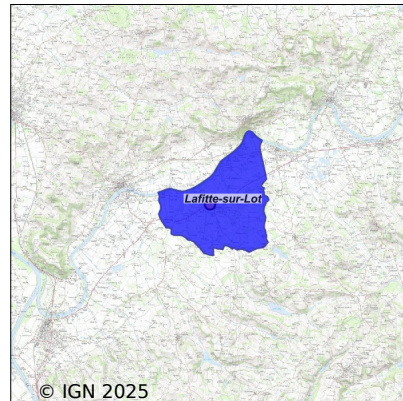


Système d'assainissement 2023

LAFITTE SUR LOT

Réseau de type Séparatif



Station : LAFITTE SUR LOT

Code Sandre	0547127V001
Nom du maître d'ouvrage	SYNDICAT EAU47
Nom de l'exploitant	SUEZ EAU FRANCE
Date de mise en service	janvier 1977
Date de mise hors service	-
Niveau de traitement	Secondaire bio (Ntk)
Capacité	400 équivalent-habitant
Charge nominale DBO5	24 Kg/j
Charge nominale DCO	48 Kg/j
Charge nominale MES	28 Kg/j
Débit nominal temps sec	65 m3/j
Débit nominal temps pluie	-
Filières EAU	File 1: Prétraitements, Boues activées faible charge, aération p
Filières BOUE	File 1: Lits de séchage
Filières ODEUR	
Coordonnées du point de rejet (Lambert 93)	495 138, 6 364 900 - Coordonnées établies (précision du décamètre)
Milieu récepteur	Rivière - null

Chronologie des raccordements au réseau

Raccordements communaux

100% de Lafitte-sur-Lot depuis 1964

Observations SDDE

Système de collecte

Aucune observation

Station d'épuration

Aucune observation

Sous produits

Aucune observation

Données chiffrées

Tableau de synthèse

Paramètre	Pollution entrante			Rendement	Pollution sortante	
	Charge	Capacité	Concentration		Charge	Concentration
VOL	40 m3/j	61 %			40 m3/j	
DBO5	24,3 Kg/j	101 %	610 mg/l	99 %	0,2 Kg/j	5 mg/l
DCO	89 Kg/j	185 %	2 240 mg/l	98 %	1,6 Kg/j	41 mg/l
MES	63 Kg/j		1 600 mg/l	99 %	0,8 Kg/j	19,9 mg/l
NGL	5,2 Kg/j		131 mg/l	94 %	0,3 Kg/j	8,3 mg/l
NTK	5,2 Kg/j		130 mg/l	97 %	0,2 Kg/j	4,3 mg/l
PT	0,8 Kg/j		20,4 mg/l	96 %	0 Kg/j	0,8 mg/l

Problèmes rencontrés en 2023

Problèmes liés...

... à la collecte des effluents	Non
...à l'atteinte des performances européennes	Non
...à l'autosurveillance	Non
...à l'exploitation des ouvrages	Non
...à la production des boues	Non
...à la vétusté	Non
...à la destination des sous-produits	Non

Accès aux données

Les données historiques sont disponibles en téléchargement depuis la thématique "Usages et pressions polluantes domestiques et urbaines" ou sous forme d'archive depuis le catalogue de données du SIE du Bassin Adour Garonne (<http://adour-garonne.eaufrance.fr>).

Accès à la fiche du Portail d'information sur l'assainissement collectif : <https://assainissement.developpement-durable.gouv.fr/pages/data/fiche-0547127V001>