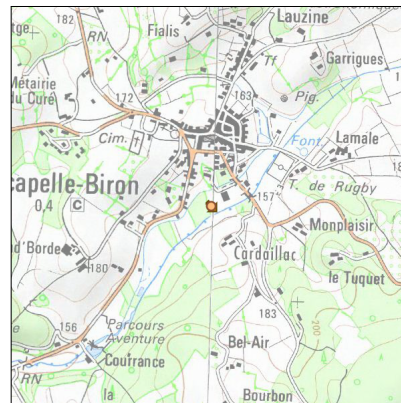


Système d'assainissement 2023

LACAPELLE BIRON



Station : LACAPELLE BIRON

Code Sandre	0547123V001
Nom du maître d'ouvrage	COMMUNAUTE DE COMMUNES FUMEL VALLEE DU LOT
Nom de l'exploitant	COMMUNAUTE DE COMMUNES FUMEL VALLEE DU LOT
Date de mise en service	novembre 1979
Date de mise hors service	novembre 2017
Niveau de traitement	Secondaire bio (Ntk)
Capacité	250 équivalent-habitant
Charge nominale DBO5	13,5 Kg/j
Charge nominale DCO	27 Kg/j
Charge nominale MES	17,5 Kg/j
Débit nominal temps sec	38 m3/j
Débit nominal temps pluie	-
Filières EAU	File 1: Boues activées faible charge, aération p
Filières BOUE	File 1: Lits de séchage
Filières ODEUR	
Coordonnées du point de rejet (Lambert 93)	533 071, 6 391 010 - Coordonnées établies (précision du décamètre)
Milieu récepteur	Rivière - La Lède

Chronologie des raccordements au réseau

Raccordements communaux

100% de Lacapelle-Biron depuis 1964

Observations SDDE

Système de collecte

Aucune observation

Station d'épuration

Aucune observation

Sous produits

Aucune observation

Données chiffrées

Attention, cette STEP a été mise hors service en November-2017

Les données présentées ci-dessous peuvent provenir des différentes STEP suivantes, liées au même système de collecte :

0547123V002 LACAPELLE BIRON 2

Tableau de synthèse

Paramètre	Pollution entrante			Rendement	Pollution sortante	
	Charge	Capacité	Concentration		Charge	Concentration
VOL	43 m3/j	85 %			73 m3/j	
DBO5	12,8 Kg/j	85 %	300 mg/l	98 %	0,2 Kg/j	3 mg/l
DCO	34 Kg/j	108 %	790 mg/l	95 %	1,6 Kg/j	22,1 mg/l
MES	7,2 Kg/j		168 mg/l	98 %	0,2 Kg/j	2 mg/l
NGL	4,8 Kg/j		112 mg/l	26,3 %	3,5 Kg/j	48 mg/l
NTK	4,8 Kg/j		112 mg/l	99 %	0,1 Kg/j	0,7 mg/l
PT	0,4 Kg/j		9,5 mg/l	18,9 %	0,3 Kg/j	4,5 mg/l

Problèmes rencontrés en 2023

Problèmes liés...

... à la collecte des effluents	Non
...à l'atteinte des performances européennes	Non
...à l'autosurveillance	Non
...à l'exploitation des ouvrages	Non
...à la production des boues	Non
...à la vétusté	Non
...à la destination des sous-produits	Non

Accès aux données

Les données historiques sont disponibles en téléchargement depuis la thématique "Usages et pressions polluantes domestiques et urbaines" ou sous forme d'archive depuis le catalogue de données du SIE du Bassin Adour Garonne (<http://adour-garonne.eaufrance.fr>).

Accès à la fiche du Portail d'information sur l'assainissement collectif : <https://assainissement.developpement-durable.gouv.fr/pages/data/fiche-0547123V001>